



Sant Celoni la teva escola

Guia de centres i serveis educatius 2024 -2025

Índex

Informació general	
OME	4
Zones escolars	5
Directori de centres	6
Preinscripció i matrícula	7
Criteris	8
Esquema educatiu	10
1r cicle d'Educació Infantil	
Escola bressol municipal El Blauet	14
Escola bressol Pascual	15
2n cicle d'Educació Infantil, Educació Primària i Educació Secundària Obligatoria	
Escola L'Avet Roig	16
Escola Cor de Maria	17
Escola Montnegre	18
Institut Escola Pallerola	19
Col·legi La Salle	20
Escola Soler de Vilardell	21
Institut Baix Montseny	22
Institut Escola La Tordera	23
Escola Municipal de Música i de Teatre	24
Sax Sala, Centre de Formació, Ocupació i Empresa	25
Educació Postobligatòria	26
Altres serveis	27



Sant Celoni i la Batllòria, una vila Educadora

Benvolgudes,

Ens plau presentar-vos la guia educativa pel curs escolar 2024-2025. Aquí hi trobareu tota la informació de l'oferta educativa de Sant Celoni i la Batllòria per a totes les etapes escolars, des dels ensenyaments adreçats als infants de 0 a 3 anys fins als ensenyaments postobligatoris, comprnent el llarg i ample de la vida.

Fruit de l'excel·lent tasca de les professionals docents i no docents, els centres educatius i formatius ofereixen una educació significativa i de gran qualitat pedagògica, adreçada a vincular tots els infants, joves i adults amb els continguts i coneixements acadèmics, així com propiciant la connexió amb l'entorn i la quotidianitat de cada alumne.

Tanmateix, l'educació, com a eina de transformació social, és el motor per a generar i fomentar la igualtat d'oportunitats. La comunitat educativa al complet (alumnes, famílies, personal docent i no docent i Ajuntament) treballem diàriament per fer de l'escola un espai de socialització i de creixement personal, una escola que formi persones lliures i crítiques, una escola que sigui veritablement útil per reduir les desigualtats socials, en lloc de perpetuar-les. Amb aquests objectius presents, desenvolupem una política pública educativa que vetlla pels interessos de tota la població, i que reforça l'atenció a la diversitat dins i fora de les aules per tal de garantir la continuïtat acadèmica, comptant amb una mirada inclusiva i amb voluntat cohesionadora.

Sant Celoni i la Batllòria som una vila educadora on, mitjançant el Pla Educatiu d'Entorn 360, tenim en compte que el procés d'aprenentatge es produeix en tots els àmbits de la vida, destacant el valor pedagògic de les activitats extraescolars, l'accés als circuits culturals, la vinculació amb les entitats esportives, l'accés als equipaments i serveis municipals, etc.

Desitgem que amb aquesta guia pugueu explorar tota l'oferta educativa i trobar el projecte idoni que us animi a formar part de la gran comunitat educativa de Sant Celoni i la Batllòria.

Albert Planas Masó

Regidor d'Educació de l'Ajuntament de Sant Celoni

Oficina Municipal d'Escolarització

L'OFICINA MUNICIPAL D'ESCOLARITACIÓ DE SANT CELONI té la funció d'informar, atendre i orientar a les famílies en el procés d'escolarització dels alumnes d'educació infantil, educació primària i educació secundària obligatòria a les escoles de Sant Celoni i la Batllòria.

- Informar de l'oferta formativa dels centres educatius de Sant Celoni i la Batllòria
- Acompanyar i donar suport a les famílies en tot el procés d'admissió
- Donar publicitat dels resultats del procés de preinscripció
- Rebre i tramitar sol·licituds d'admissió als centres del municipi
- Coordinar les jornades de portes obertes als centres educatius del municipi
- Promoure campanyes informatives sobre el procediment d'admissió
- Acollir les comissions de garanties d'admissió als centres
- Procurar una distribució equilibrada de l'alumnat amb necessitats educatives específiques

Com contactar-hi

Rectoria Vella

De dilluns a divendres de 9 a 15 h
Passeig de la Rectoria Vella, s/n
Tel 93 864 12 13
ome@santceloni.cat

Zones escolars

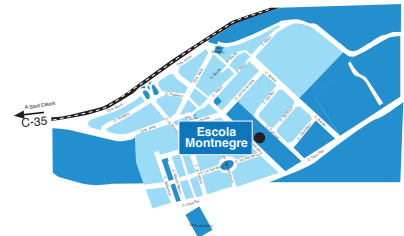
ZONA SANT CELONI



ESCOLA DE PROXIMITAT

Santa Maria de Palautordera

ZONA LA BATLLÒRIA



Directori de centres

	1r cicle d'educació infantil	2n cicle d'educació infantil	Educació primària	Educació secundària obligatòria	Cicles Formatius de Grau Mitjà	Cicles Formatius de Grau Superior	Batxillerat	Certificat PTT	Formació
Escola Bressol municipal El Blauet	●								
Escola Bressol Pascual	●								
Escola L'Avet Roig		●	●	●			●		
Escola Cor de Maria		●	●	●					
Escola Montnegre		●	●						
Institut Escola Pallerola		●	●	●					
Col·legi La Salle		●	●	●					
Escola Soler de Vilardell		●	●						
Institut Escola La Tordera		●	●	●					
Institut Baix Montseny				●	●	●	●		
PTT Pla de Transició al Treball								●	
Sax Sala, Centre de Formació, Ocupació i Empresa									●
Oficina de Català									●

Procés de Preinscripció i Matrícula

Curs 2024-2025

El procés de preinscripció escolar s'inicia al març i acaba amb la formalització de la matrícula, a mitjans de juny.

El període per presentar les sol·licituds és del 6 al 20 de març. Durant tot aquest període cal tenir en compte les dates i terminis en el moment de la preinscripció, durant la tramitació de la sol·licitud i a l'hora de formalitzar la matrícula.

Tot el calendari, criteris, documentació i el formulari de preinscripció el podeu trobar a: <https://preinscripcio.gencat.cat/ca/inici/index.html>

Totes les sol·licituds es fan en línia, en cas de no tenir suport informàtic podeu fer la sol·licitud al centre educatiu de primera opció o bé a l'OME.

ZONES EDUCATIVES SANT CELONI I LA BATLLÒRIA

Per aquest curs 2024-2025 com a novetat, Sant Celoni i La Batllòria té dues zones educatives diferenciades per tal de millorar l'escolarització equilibrada de l'alumnat.

Zona Sant Celoni: zona escolar formada per tots els centres educatius que estan al nucli de Sant Celoni.

Zona la Batllòria: zona escolar formada per l'escola de La Batllòria: l'escola Montnegre.

En aquestes zones s'aplica el criteri de la proximitat del domicili o el lloc de treball al centre educatiu en el procés d'admissió.

És a dir, quan el domicili de la persona sol·licitant es-tigui en la zona educativa del centre tindrà 30 punts.

A l'escola Montnegre

- Els residents a La Batllòria tindran 30 punts si opten per l'escola Montnegre de la Batllòria perquè el seu domicili pertany a la mateixa zona educativa.
- Si una família resident a la Batllòria vol optar per una escola de Sant Celoni no tindrà els 30 punts. En cas que el pare, mare, tutor/a legal treballi a Sant Celoni obtindrà 20 punts, i si no, 10 punts.

A l'Institut Escola La Tordera

- Aquest centre educatiu pertany al territori de Santa Maria de Palautordera, per tant les famílies residents a Sant Celoni que optin per l'Institut Escola La Tordera no tindran els 30 punts de proximitat, perquè pertany a una altra zona educativa.
- En cas que el pare, mare, tutor/a legal treballi a Santa Maria de Palautordera obtindrà 20 punts, si no, 0 punts.

criteris prioritaris

a) Existència de germans escolaritzats al centre.

- Barem: 50 punts.

S'entén que un alumne/a té germans escolaritzats al centre quan aquests ho estan en el moment de presentar la sol·licitud de preinscripció.

No s'aplica aquest criteri en el cas que els germans estiguin matriculats en els ensenyaments de primer cicle d'educació infantil i es vulgui accedir a un altre ensenyament en el mateix centre educatiu.

- Documentació acreditativa:

Quan un germà/ana està escolaritzat al centre no s'ha d'adjuntar cap document acreditatiu perquè el centre en fa la comprovació.

b) Proximitat del domicili habitual de l'alumne/a al centre o, si escau, proximitat del lloc de treball del pare o mare, tutor/a o guardador/a de fet (en el sentit de guarda legal previst al dret civil català o de resolució d'acolliment del Departament de Drets Socials), o de l'alumne/a si és major d'edat:

- Quan el domicili habitual es troba a la zona educativa del centre: 30 punts.

- Quan a instància del pare o mare, tutor/a o guardador/a de fet es pren en consideració, en comptes del domicili habitual, l'adreça del lloc de treball d'un d'ells, i aquesta és dins la zona educativa del centre: 20 punts.

- Quan el domicili habitual és al mateix districte municipal que el centre sol·licitat en primer lloc, però no en la seva zona educativa, : 15 punts.

- Quan el domicili habitual és al mateix municipi que el centre sol·licitat en primer lloc, però no en la seva zona educativa: 10 punts.

Per aquest criteri de proximitat al centre no es pot acumular més d'una puntuació, malgrat que es doni més d'un dels supòsits previstos.

La falsedat o frau en les dades al·legades o en la documentació aportada es tracta d'acord amb el que estableix l'apartat 12.1 d'aquesta Resolució.

Les dades de residència s'obtenen electrònicament del padró municipal. En el resguard de la sol·licitud s'informa si no s'han pogut obtenir les dades del padró, cas en què el domicili s'ha d'acreditar adjuntant el volant municipal de convivència de l'alumne/a, on ha de constar que conviu amb la persona sol·licitant, abans de finalitzar el període de reclamació a la llista de sol·licituds de preinscripció al centre amb la puntuació provisional que s'estableix a l'apartat 3 d'aquest annex.

- Quan per a aquest criteri es considera el domicili del lloc de treball, s'acredita adjuntant el contracte laboral o un certificat emès a aquest efecte per l'empresa. En el cas de treballadors en règim d'autònoms, es té en compte el domicili acreditat a l'Agència Tributària mitjançant el formulari de la declaració censal d'alta, modificació i baixa en el cens d'obligats tributaris (model 036 o 037).

c) Renda anual de la unitat familiar:

Quan el pare o mare o tutor/a són beneficiaris de l'ajut de la renda garantida de ciutadania.

- Barem: 15 punts.

- Documentació acreditativa de ser beneficiari/ària de la prestació econòmica de la renda garantida de ciutadania

Críteris complementaris

a) Discapacitat de l'alumne/a, pare o mare, tutor/a o germans

Quan l'alumne/a acredita una discapacitat de grau igual o superior al 33 %, o quan el pare o mare, tutor/a o un germà/ana de l'alumne/a acredita una discapacitat igual o superior al 33 %.

- Barem: 15 punts.

b) Quan el pare o mare o tutor/a legal treballa en el centre, en el moment de presentar la sol·licitud de preinscripció

- Barem: 10 punts.

- Documentació acreditativa: Quan el pare o mare o tutor/a legal treballa al centre no s'ha d'adjuntar cap document acreditatiu perquè el centre en fa la comprovació.

S'entén que el pare o mare o tutor/a legal treballa en el centre quan, en el moment de presentar la sol·licitud de preinscripció, hi exerceix una activitat continuada amb una jornada mínima de 10 hores setmanals, amb el corresponent nomenament d'interí/ina o substitut/a o amb un contracte laboral o administratiu.

c) Pel fet de formar part d'una família nombrosa.

- Barem: 10 punts.

d) Pel fet de formar part d'una família monoparental

- Barem: 10 punts.

e) Pel fet que l'alumne/a hagi nascut en un part múltiple

- Barem: 10 punts.

- Documentació acreditativa: certificat electrònic de la inscripció de naixement o llibre de família.

f) Pel fet que l'alumne/a es trobi en situació d'acolliment familiar

- Barem: 10 punts.

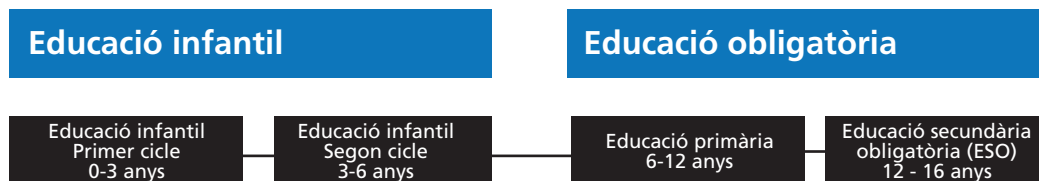
- Documentació acreditativa: la resolució d'acolliment del Departament de Drets Socials.

g) Quan s'acrediti la condició de víctima de violència de gènere o terrorisme

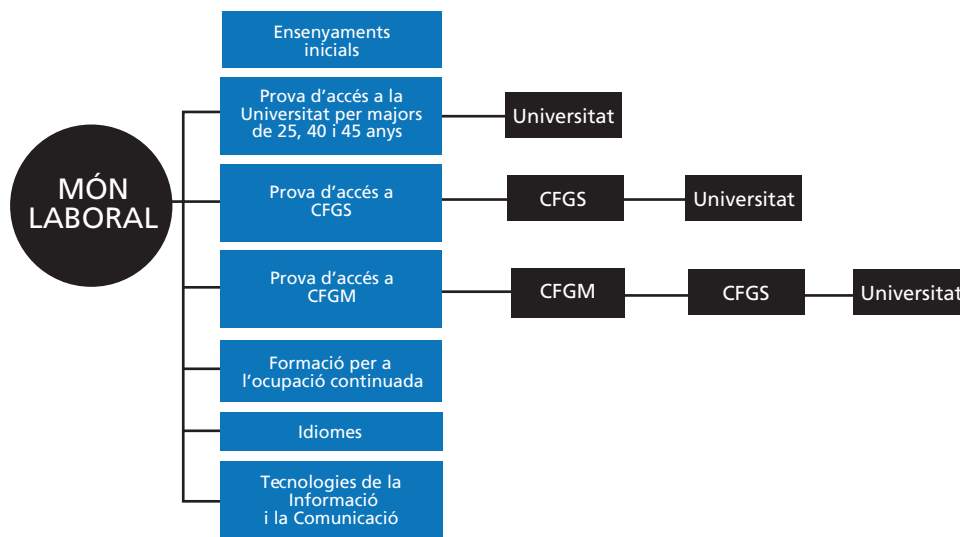
- Barem: 10 punts.

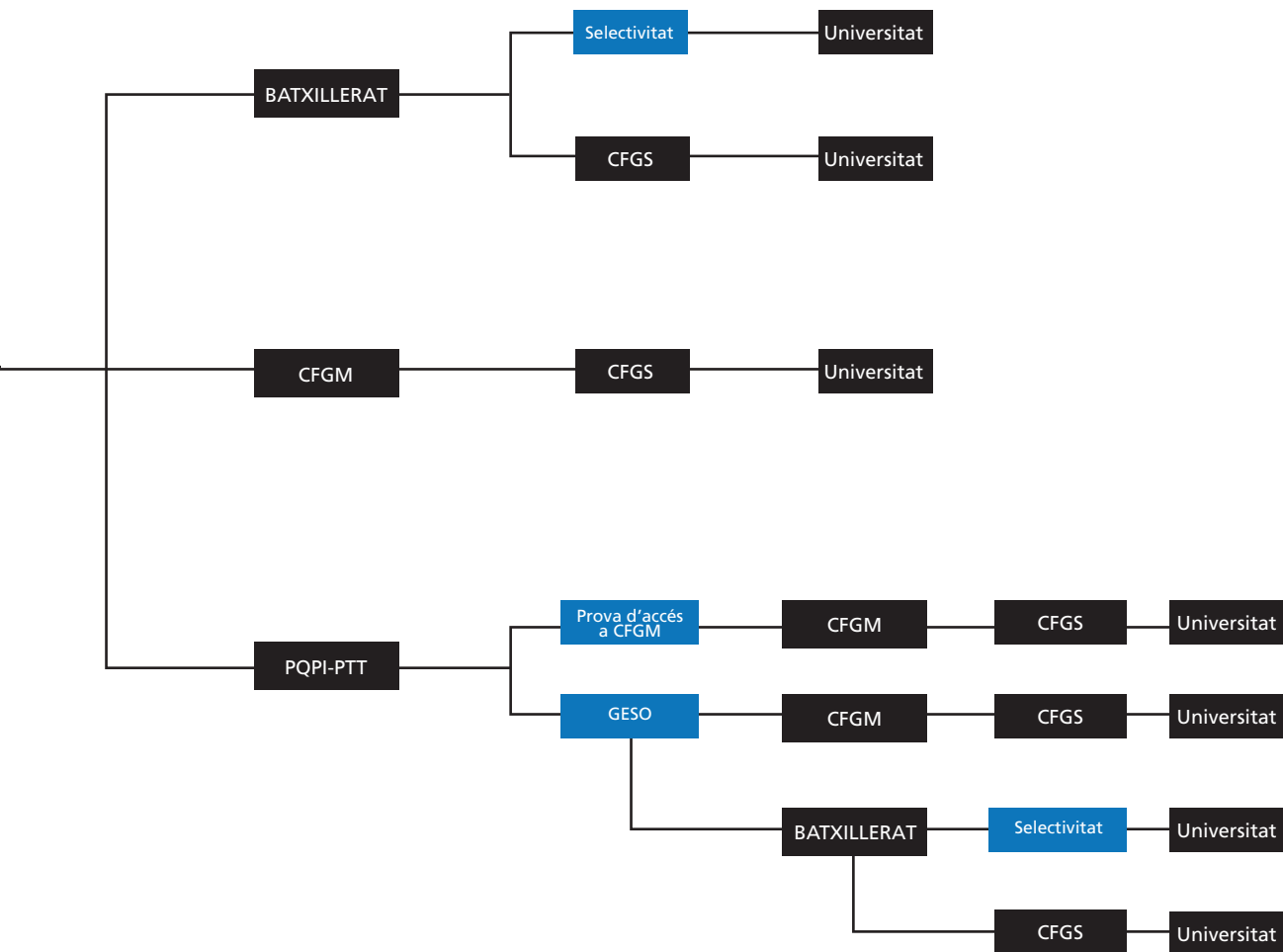
- Documentació acreditativa: la condició de víctima de violència de gènere s'acredita per qualsevol dels mitjans establerts a l'article 23 de la Llei orgànica 1/2004, de 28 de desembre, de mesures de protecció integral contra la violència de gènere. La condició de víctima de terrorisme s'acredita amb el certificat que emet la Subdirecció General de Suport a Víctimes del Terrorisme del Ministeri de l'Interior.

Esquema educatiu



Si estàs treballant o vols tornar a estudiar





QUINS VALORS I PRINCIPIS SOSTENEN L'EDUCACIÓ 0-16 A SANT CELONI I LA BATLLÒRIA?

Totes les escoles del municipi participen i col·laboren del Pla educatiu 360°. El pla aplega projectes que posen en valor l'educació 360°, és a dir, connecten aprenentatges que es produeixen dins i fora l'escola per tal de garantir la igualtat d'oportunitats per a tots els infants i joves.

Les escoles de Sant Celoni i la Batllòria són:

- ✓ Escoles innovadores i de qualitat
- ✓ Escoles acollides i inclusives
- ✓ Escoles amb professionals qualificats i compresos
- ✓ Escoles obertes i connectades amb l'entorn: entitats, AFA...
- ✓ Escoles que col·laboren i comparteixen entre elles

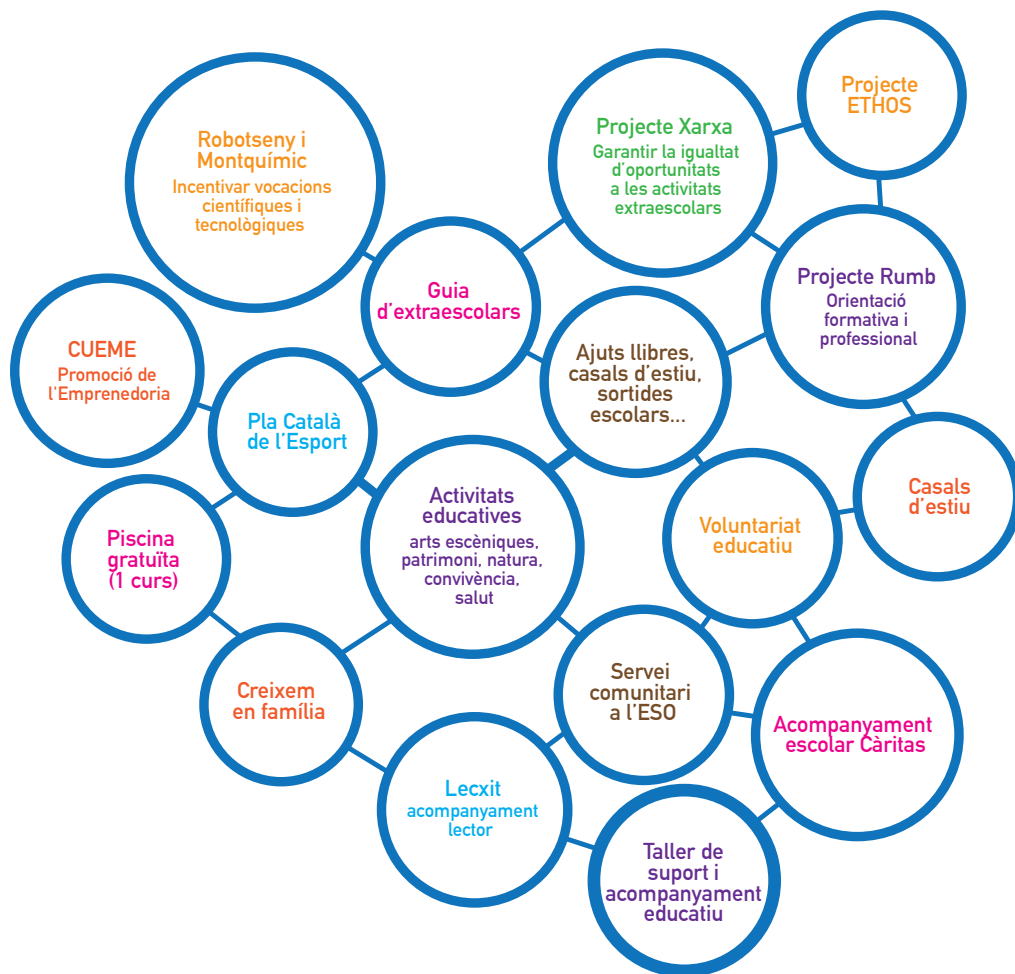


COMPARTIM PROJECTES!

Les escoles del municipi participen
d'aquests projectes



**PLA
EDUCATIU
360**
SANT CELONI



Escola Bressol Municipal el Blauet

A l'EBM El Blauet partim d'un infant que es construeix a sí mateix, actiu, amb capacitats i en contínua evolució. Acompanyem el seu desenvolupament fent-lo sentir acollit, estimat, escoltat, respectat i valorat.

El nostre projecte educatiu es basa en la metodologia d'ambients d'aprenentatges interiors i exteriors. Els ambients creats contemplen les diferents àrees de coneixement i, són alhora polivalents i oberts per tal d'adequar-se a les necessitats i moments evolutius de cada infant. D'aquesta manera s'afavoreix la seva autonomia personal, s'estimula els seus desitjos de coneixement i els proporciona un entorn enriquidor on poder relacionar-se amb els altres i amb el món que els envolta.

Família i escola treballem conjuntament per a l'educació dels infants i ens definim com a escola oberta, acompanyant a les famílies en les seves vivències.

Titularitat
Pública

Codi de centre
08070295

Etales educatives impartides
1r cicle d'educació infantil

Aules
1 aula 0-1 anys
3 aules 1-2 anys
4 aules 2-3 anys

Horari escolar
De 9 a 12 h i de 15 a 17 h

Directora
Mariana J. López Arellano

AMPA
ampadelblauet@gmail.com

SERVEIS

- Servei bon dia de 7.45 a 9 h
- Servei de menjador de 12 a 13 h o de 12 a 15 h
- Permanències migdia de 12 a 13 h
(servei condicionat per la demanda existent)



Més informació:
www.santceloni.cat/elblauet

Carrer Pere Ferrer, 15
Tel. 93 867 38 87
elblauet@santceloni.cat

Escola Bressol Pascual

Som una escola bressol privada, subvencionada per la Generalitat de Catalunya i la Diputació de Barcelona.

Ens definim com una escola activa que fomenta el tracte individualitzat dels nens i nenes. Volem que els infants siguin protagonistes principals en el seu procés d'aprenentatge tot emprant una actitud curiosa, crítica i investigadora, respectant alhora la diversitat de ritmes evolutius.

Per afavorir l'aprenentatge treballlem amb ambients on l'infant manipula, experimenta i descobreix, on aprèn al seu ritme i s'enriqueix amb l'intercanvi i cooperació amb altres infants.

Som una escola petita on les famílies es troben acollides i acompanyades i on es senten part fonamental i imprescindible en el procés d'aprenentatge dels seus infants. La familiaritat ens defineix.

Titularitat

Privada subvencionada

Codi de centre

08025757

Etales educatives impartides

Primer cicle d'educació infantil

Aules

- 1 de nadons
- 2 d'1 a 2 anys
- 1 de 2 a 3 anys

SERVEIS

- Bon dia de 7.45h a 9h
- Permanència migdia de 12 a 13 h i tarda de 17 a 18 h
- Menjador de 12 a 15 h
- Anglès amb el programa Baby English de Cambridge School



Més informació:

www.escolabressolpascual.cat

Carrer Vallgorguina, 2

Tel. 93 867 43 76

escolabressolpascual@gmail.com

Escola l'Avet Roig

L'Escola l'Avet Roig som l'Escola laica, privada-concertada de Sant Celoni que ofereix l'ensenyament des dels 3 anys (I3) fins als 18 anys (2n de Batxillerat).

Desenvolupem el nostre Projecte Educatiu empoderant els i les nostres alumnes per tal que siguin homes i dones lliures, autònoms, crítics i compromesos. Comptem sempre amb la participació de les famílies i amb l'ajuda d'un entorn incomparable com és el Montseny per fer un aprenentatge proper, actiu i vivencial, respectant en tot moment l'evolució individual de l'alumne. Entenem l'ensenyament com un procés individual i col·lectiu de maduració i d'adquisició de coneixements, treballant i potenciant les emocions per tal de gaudir en tot moment del procés d'aprenentatge.

Projecte CREIX: Creativitat, Raonament (matemàtica manipulativa), Expressió verbal i corporal, Internacionalització (Projectes Etwinnings, Erasmus+, Batxillerat Dual, grups flexibles de francès i alemany, assignatures no instrumentals en anglès) i Xalem Llegint (projecte lector). Comptem amb un gran equip pedagògic que ens permet oferir una educació de qualitat. Aquest projecte té com a valors essencials el treball, l'excel·lència acadèmica, la internacionalització, la creativitat, la llibertat, la responsabilitat, la solidaritat i l'acceptació de la diversitat individual i col·lectiva.

Equip Directiu

Titularitat

Privada concertada

Codi de centre

08032622

Etapas educatives impartides

Educació infantil, primària, Educació secundària Obligatoria i Batxillerat

Línies educatives

Una línia infantil, Primària i ESO
Dues línies a Batxillerat
(científico-tecnològica i social-humanístic)

Horari escolar

Infantil i Primària:
de 9 a 13 h i de 15 a 17 h

Secundària:
De dilluns a dijous
de 8 a 13 h
i de 15 a 17 h
Divendres de 8 a 13 h

Batxillerat:
de 8 a 14.40 h

Directora

Montse Boter

AMPA

afa@avetroig.com

SERVEIS

- Serveis extraescolars i acollida matinal (de 7.45 a 9 h)
- Servei de: psicologia, logopèdia, reeducació, optometrista i fisioteràpia pediàtrica
- Servei de menjador en anglès amb cuina pròpia
- Piscina a Educació Infantil



Més informació:
www.avetroig.com

Carrer Bruc, 4
Tel. 93 867 39 23
escola@avetroig.com

Escola Cor de Maria

El Cor de Maria som una escola concertada que oferim ensenyament 3 a 16 anys. Formem part d'un conjunt d'escoles catalanes implementades a diverses comarques del territori amb 175 anys d'història.

Som una escola dedicada a la formació i al creixement personal en un entorn familiar i acollidor. Estem compromesos amb el benestar del nostre alumnat i amb la seva preparació per afrontar els reptes de la societat actual. Entenem l'educació com una via per potenciar les habilitats i competències de cadascun dels nostres alumnes, acompanyant-los en el seu procés d'aprenentatge i desenvolupament.

Som una escola que cultivem valors com la responsabilitat, la solidaritat i el respecte mutu. Creiem en la importància de crear un ambient on els alumnes es sentin segurs per expressar-se, explorar noves idees i desenvolupar la seva pròpia identitat. Amb un enfocament constant en els reptes que la societat ens presenta, treballem per preparar el nostre alumnat per ser ciutadans actius i conscients. Fomentem la curiositat, la creativitat i la capacitat crítica perquè puguin abordar els desafiaments amb confiança i resiliència.

La nostra missió va més enllà de l'aula, ja que busquem establir una relació de confiança amb les famílies, col·laborant estretament per al creixement integral dels alumnes.

L'objectiu prioritari de la nostra tasca és acompanyar al nostre alumnat al desenvolupament de les característiques de la persona que ens il·lusiona, una persona compromesa, reflexiva, emprenedora, conscient i competent. Per aconseguir-ho comptem amb un equip docent i personal de serveis de qualitat i implicat en el nostre projecte d'escola.

Inspirar | Educar | Estimar

Titularitat

Fundació Educativa
Cor de Maria - Concertada

Codi de centre

08025769

Etales educatives impartides

2n cicle d'Educació Infantil,
Educació Primària i Educació
Secundària Obligatoria

Línies educatives

Una línia

Horari escolar

Infantil i primària:
9 - 13 h i 15 - 17 h

ESO (1r cicle):

Dilluns, dimarts, dijous i
divendres: 8 - 13.30 h i
15 - 17 h
Dimecres: 8 - 13.30 h

ESO (2n cicle):

Dilluns, dimarts i dijous:
8 - 13.30 h i 15 - 17 h
Dimecres i divendres
8 - 14 h

Directora

Judit Lacomba i Masmiquel

AFA

Ampa.cordemaria@gmail.com

SERVEIS

- Servei d'acollida matí i tarda i extraescolars
- Servei de menjador amb cuina pròpia
- Servei psicopedagògic
- Piscina a 4 cursos: I4 a EP2



Més informació:

www.cordemariasantceloni.cat

Avinguda Verge del Puig, 3

Tel. 93 867 03 98

651 53 22 35

cordemaria@cordemariasantceloni.cat

Escola Montnegre

Som una escola petita, acollidora i familiar ubicada a la Batllòria. El nostre projecte educatiu pretén desenvolupar en l'alumnat les capacitats d'autonomia, responsabilitat, esperit crític, coneixement i enriquiment humà. Així doncs, vetllem per oferir un aprenentatge significatiu i funcional on l'infant és el protagonista del seu propi aprenentatge.

El treball de les emocions és el nostre eix transversal. Som conscients de la importància de forjar en l'alumnat una bona intel·ligència emocional per tal que esdevinguin persones competents emocionalment, capaces de fer front als reptes de la vida. Som una escola oberta a les famílies, ens agrada compartir el dia a dia escolar i comptar amb vosaltres en la celebració i/o participació d'algunes festes.

Des de ja fa alguns anys, ens defineix el projecte viu MontLab. Cada curs, la Mika proposa una aventura diferent que motiva a l'alumnat a aprendre a partir de reptes comunitaris que ens permeten treballar diferents aspectes que considerem importants. Aquest curs 2023-24 els ODS són el fil conductor de la nostra aventura.

Ens agradarà molt rebre la vostra visita per explicar-vos com treballem mentre visitem l'escola!

Titularitat
Pública

Codi de centre
08037504

Etapes educatives impartides
2n cicle d'Educació Infantil
i Primària

Línies educatives
Una línia

Horari escolar
Infantil i Primària
de 9 a 12.30 h
i de 15 a 16.30 h

Directora
Gemma Cortina Ridorsa

AFA
afanyatmontnegre@gmail.com

SERVEIS

- Menjador amb cuina pròpia
- Servei d'acollida matinal (8 - 9 h)
- Activitats extraescolars



Més informació:
<https://agora.xtec.cat/escolamontnegre>

Carrer de les Escoles, 10
La Batllòria
Tel. 93 847 00 29
a8037504@xtec.cat

Institut Escola Pallerola

L'Institut Escola Pallerola és un centre educatiu de titularitat pública, que acull alumnes des de l3 fins a 4t d'ESO. Gaudim d'unes àmplies instal·lacions i d'uns patis extensos integrats en el paratge natural on ens trobem.

Ser un centre que integra tres etapes educatives diferenciades (infantil, primària i secundària) juntament a un gran equip de persones ens permet dur a terme diversos projectes que afavoreixen el desenvolupament íntegre dels nostres alumnes des dels 3 fins als 16 anys. Som una escola inclusiva i arrelada a l'entorn, participant activament en el pla educatiu del municipi. Ens definim com a una escola plural i participativa, on les famílies tenen un important paper en el desenvolupament del nostre projecte educatiu. Escola i AFA treballen conjuntament per tal d'oferir al nostre centre uns serveis de qualitat.

Titularitat
Pública

Codi de centre
08076522

Etaes educatives impartides
2n Cicle d'Educació Infantil,
Primària i Secundària Obligatoria

Línies educatives
Dues línies

Horari escolar
Educació Infantil:
de 9 a 12 h i de 15 a 17 h
(Servei d'acollida per als germans d'alumnes de primària que no es queden a menjador)

Primària:
De 9 a 13 h i de 15 a 17 h

ESO:
Dilluns, dimarts i dijous
de 8.15 a 12.45 i de
15 h a 17 h.
Dimecres i divendres
de 8.15 a 14.45 h

Directora
Sandra Pla Mir

AFA
pallerolairoca@yahoo.es

SERVEIS

- Servei Bon dia (Segons necessitat)
- Servei de menjador amb cuina pròpia i programació d'activitats



Més informació:
<https://agora.xtec.cat/iepallerola>

Consolat de Mar, s/n
Tel. 93 867 18 02
escolapallerola@escolapallerola.cat

Col·legi La Salle

La Salle Sant Celoni, aposta per un Projecte Educatiu on l'alumne/a n'és el protagonista. Amb la qualitat educativa i el desenvolupament de la persona com a pilars essencials. Una educació compromesa a formar persones responsables, solidàries, creatives, que suscita l'esperit crític i la implicació amb l'entorn, que cultiva la interioritat i obre a la transcendència. Oferim un itinerari acadèmic personalitzat que permet a cada alumne desenvolupar les seves potencialitats. La Salle Sant Celoni, Compromesos amb el teu futur.

Titularitat

La Salle Catalunya - concertada

Codi de centre

08025745

Etales educatives impartides

2n cicle d'Educació Infantil,
Primària i ESO

Línies educatives

Dues línies

Horari escolar

Infantil i Primària:
de dilluns a divendres
de 9 a 13 h i de 15 a 17 h

ESO: de dilluns a dijous
de 8 a 13 h i de 15 a 17 h
Divendres de 8 a 13 h

Director

Xavier Català del Río

AMPA

hola@ampalasallesantceloni.cat

SERVEIS

- Escola de música
- Extraescolars: escacs, robòtica, idiomes, dansa, esports i servei acollida matinal
- Menjador amb cuina pròpia
- Servei de psicopedagogia



Més informació:

www.lasallesantceloni.cat

Carrer Campins, 59
Tel. 93 867 02 65
santceloni@lasalle.cat

Escola Soler de Vilardell

Educar és molt més que transmetre coneixements. En el Soler de Vilardell, treballem per una formació integral i global dels alumnes, que estimuli i potenciï totes les seves capacitats i habilitats.

L'educació dels infants és una tasca compartida entre les famílies, els mestres i l'entorn. Gaudim d'una sola línia per curs i això afavoreix la creació d'un ambient molt familiar.

Entenem la diversitat com un element enriquidor. El nostre objectiu és que els infants coneguin i acceptin positivament la singularitat de cadascú. El centre disposa d'un SIEI. Creiem en el treball cooperatiu, això crea sinèrgies positives i desenvolupa actituds d'empatia.

"L'ensenyament que deixa empremta no és el que es fa de cap a cap, sinó de cor a cor."

Howard G.Hendricks



Titularitat
Pública

Codi de centre
08065305

Etales educatives impartides
Educació Infantil i Primària

Línies educatives
Una línia

Horari escolar

Infantil:
de 9 a 12 h i
de 15 a 17 h

Primària:
de 9 a 13 h i
de 15 a 17 h

Directora
Montserrat Valero López

AFA
afasolerdevilardell@gmail.com

SERVEIS

- Bon dia de 7.45 a 9 h
- Servei d'acollida de 12 a 13 h per nens i nenes que tenen germans a Primària
- Menjador amb cuina pròpia



Més informació:
www.solerdevilardell.cat

Plaça Muriel casals, 1
Tel. 93 867 24 39
a8065305@xtec.cat

Institut Baix Montseny

L'Institut Baix Montseny és un centre públic de secundària amb més de quaranta anys d'història. Actualment s'hi imparteixen ensenyaments d'ESO, BAT, CFGM i CFGS, en un marc de consolidació i innovació pedagògica.

A partir del valor de l'Alegria de Ser, Pensar i Actuar i amb el propòsit de formar ciutadans Competents i Responsables desplega el seu projecte educatiu aprofitant al màxim l'entorn. Aquest projecte consisteix en fer un vestit a mida educatiu per a cada tipologia d'alumne/a.

A l'IBM l'acció tutorial i la gestió de les emocions són el pilars per la construcció de l'aprenentatge.

Adscrits al nostre centre com a recursos de zona hi ha: SIEI i PTT.

A Batxillerat hi ha un gran ventall de matèries a escollir, dins de les modalitats: humanitats i ciències socials, ciències i tecnologia i artístic plàstic.

Als Cicles Formatius es fan pràctiques en empreses reconegudes i tenen un alt percentatge d'inserció laboral. Possibilitat modalitat DUAL i pràctiques P. Erasmus



Titularitat

Pública

Codi de centre

08034606

Etapas educatives impartides

- ESO
- Batxillerat
- CFGM de gestió administrativa
- CFGM de manteniment electromecànic
- CFGM d'operacions de laboratori
- CFGS: mecatrònica industrial
- CFGS de química industrial

Línies educatives

- 3 a ESO, 4 a BAT, 1 a CFGM Administració, 1 a CFGM Manteniment electromecànic, 1 a Operacions de laboratori 1 a CFGS de Mecatrònica industrial i 1 a Química industrial. També tenim suport SIEI

Horari escolar

ESO: de dilluns a divendres de 8.30 a 15 h

BAT: de dilluns a divendres de 8.30 a 15 h

CFGM: Manteniment: de dilluns a divendres en la franja horària de 8.30 a 15 h

Gestió administrativa: de dilluns a divendres en la franja horària de 8.30 a 15 h (el 1r curs) i de 15.15 a 21.15 h (el 2n curs)

Operacions de laboratori: De dilluns a divendres en la franja horària de 9.30 a 15 h (el 1r curs) i de 15.15 a 21.15 h (el 2n curs)

CFGS:

Mecatrònica industrial: De dilluns a divendres en la franja horària de 15.15 a 21.15 h
Química industrial: De dilluns a divendres en la franja horària de 15.15 a 21.15 h

Directora

Assumpta Nicolau Riera

AMPA

ampabaixmontseny@gmail.com



Més informació:

www.insbaixmontseny.cat

Plaça Muriel Casals, 2

Tel. 93 867 34 70

a8034606@xtec.cat

Escola de proximitat

Institut Escola La Tordera

“No és la mirada, sinó com em mires”

L'I.E. La Tordera és un Institut Escola que rep alumnat principalment de Sant Celoni i de Santa Maria de Palautordera; està ubicat a la zona limítrof d'ambdós municipis. El centre és pioner en concebre l'educació de l'alumnat de forma holística i integral, situant a l'alumne/a al centre del seu procés d'aprenentatge de manera individualitzada i respectant el seu procés natural dels 3 fins als 16 anys.

Participem en diferents projectes d'innovació educativa reconeguts pel Departament d'Educació, tals com: el **projecte GEP** on donem una importància cabdal a les llengües estrangeres, el projecte **#Stop Assetjament** amb la creació del Grup de Mediadors i la formació continuada dels **Coordinadors/es de la Xarxa de competències bàsiques de Catalunya** apostant per una educació de qualitat adaptada a la nova societat canviant.

Fomentem la coeducació, la convivència, el respecte pels Drets Humans, la diversitat cultural i ideològica, el respecte per l'entorn, pel medi. Apostem pels valors inherents a una societat plural, democràtica i lliure basant-nos en la participació, l'esperit crític i la creativitat.

Titularitat

Pública

Codi de centre

08070908

Etapes educatives impartides

2n Cicle d'Educació Infantil
i Primària i ESO

Línies educatives

Dues línies

Horari escolar

Infantil i Primària:

Dilluns, dimarts, dijous i
divendres de 8.30 a 12.15 h
i de 14.45 h a 16:15 h i
Dimecres de 8.30 a 12.30 h

ESO:

Dilluns, dimarts i dijous
de 8.30 a 12.50 h i
de 14.20 a 16 h
Dimecres i divendres
de 8.30 a 14.30 h

Directora

Pilar Òdena Castaño

AFA

junta@afaielatordera.cat

SERVEIS

- Servei de menjador amb cuina pròpia
- Bon dia de 7.15 a 8.30 h
- Extraescolars
- Colla gegantera



Més informació:

agora.xtec.cat/ielatordera

Passatge Margarida, 1
Tel. 93 848 47 98
a8070908@xtec.cat

Escola Municipal de Música i Teatre

La música, el teatre i totes les arts escèniques són eines per a la formació integral de les persones, per tant, el principal objectiu és donar recursos a l'alumnat per afavorir el seu creixement personal: coneixement d'un mateix, expressivitat, domini del cos i de la veu, responsabilitat, seguretat personal, capacitat d'observació, etc.

El pilar principal de l'escola de música i teatre és el treball en equip, a través del qual afavorim l'escolta activa, el respecte, la democràcia, el sentiment de pertinença al grup, la capacitat organitzativa, l'esperit crític i l'aprenentatge entre iguals.

A més, l'escola actua com a entitat dinamitzadora, organitzant actuacions dins i fora del centre i en col·laboració amb altres entitats del municipi.



Carrer Sant Josep, 18
Tel. 93 867 40 89
escolademusicaiteatre@
cmesantceloni.cat

www.santceloni.cat/emit

Titularitat
Municipal
(autoritzat per la Generalitat)

Directora
Núria Molins Macau

Període de matrícula

Dates a determinar
Tota la informació a
www.santceloni.cat
a partir del mes de març

Horari d'atenció al públic

De dilluns a dijous:
de 10 a 13 h i
de 17 a 19.30 h
Divendres de 10 a 13 h

Horari del centre

De dilluns a divendres
de 16 a 22 h

Programes per a infants, joves i adults

Petits Artistes: de 3 a 7 anys
Bàsic: de 8 a 13 anys
Ampliació: de 14 a 16 anys
Jove/adult: a partir de 14 anys

Oferta formativa

- Música i escena
- Roda d'instruments
- Laboratori escènic
- Cor escènic
- Cor de dones
- Instrument
- Conjunts instrumentals
- Grups de teatre
- Grup per a persones amb Necessitats Específiques de Suport Educatiu



Sax Sala

Centre de formació, ocupació i empresa del Baix Montseny

Les persones adultes i els i les joves poden trobar al Sax Sala un lloc per aprendre al llarg de la vida i on poder adquirir i millorar els coneixements, les competències i les aptituds, que els ajudin en el seu desenvolupament personal, professional i social, tot plegat adequant-se a les exigències de la societat i del mercat de treball en cada moment. Al centre es proposa l'orientació de l'itinerari formatiu més adient per a cada persona i l'acompanyament en el seu procés d'aprenentatge.

A més del vessant purament formatiu, el centre és un espai inclusiu que facilita la convivència entre la diversitat de persones que en formen part.



Sax Sala. Centre de Formació, Ocupació i Empresa del Baix Montseny

Carrer Montserrat, 28
Tel. 93 867 41 75
saxsala@santceloni.cat

www.santceloni.cat

Oferta formativa

- Ensenyaments inicials d'aprenentatge de la llengua i de competències bàsiques
- Ensenyaments bàsics adreçats a l'obtenció del graduat en educació secundària (presencial i a distància)
- Cursos d'accés a cicles formatius de grau mitjà i de grau superior i accés a la universitat
- Cursos d'idiomes i competències digitals
- Cursos, tallers i píndoles formatives per millorar la capacitat i les competències de les persones envers el món laboral i per a la millora professional
- Certificats de professionalitat
- Formació especialitzada en sectors concrets adreçada a persones treballadores del sector en qüestió

Destinataris

Persones que tinguin 18 anys o que els compleixin dins l'any en que s'inicia la formació. En alguns ensenyaments també s'hi pot accedir des dels 16 anys.

Alguns cursos i ensenyaments tenen requisits propis d'accés

Altres serveis

Acreditació de competències: Som punt d'informació i orientació, en el qual informem i orientem del servei d'acreditació de competències professionals.

Servei d'orientació Rumb: Servei d'acompanyament i orientació als joves en temes de formació, elecció d'itineraris, oci i lleure,...

Actic: Centre col·laborador per a la realització de les proves d'acreditació oficial de competències en informàtica

Horari d'atenció al públic

De dilluns a dijous de 9 a 14 h
i de 16 a 20 h
Divendres de 9 a 14 h

Període de pre-inscripció i matrícula

A concretar



Educació postobligatòria

✓ **Programes de Formació i Inserció (PFI)**

Modalitat PTT (Plans de Transició al Treball)

- Auxiliar de vendes, oficina i atenció al públic
- Auxiliar de muntatges d'instal·lacions elèctriques, d'aigua i gas

Carrer Montserrat, 28 - Tel. 93 867 41 75
saxsala@santceloni.cat - www.santceloni.cat

✓ **Cicles formatius de Grau mitjà i Grau superior**

- CFGM Tècnic en gestió administrativa
- CFGM Tècnic de manteniment electromecànic
- CFGM operacions de laboratori
- CFGS Cicle de mecatrònica industrial
- CFGS Cicle de química industrial

Institut Baix Montseny
Plaça Muriel Casals, 2 - Tel. 93 867 34 70
a8034606@xtec.cat - www.insbaixmontseny.cat

✓ **Batxillerat**

Institut Baix Montseny: titularitat pública

Modalitats de batxillerat que s'ofereixen

- Humanitats i ciències socials
- Ciències i tecnologia
- Artístic

Institut Baix Montseny
Plaça Muriel Casals, 2 - Tel. 93 867 34 70
a8034606@xtec.cat - www.insbaixmontseny.cat

Escola l'Avet Roig: titularitat privada

Modalitats de batxillerat que s'ofereixen

- Humanitats i ciències socials
- Ciències i tecnologia
- Batxillerat Dual (High School d'Estats units)

Escola l'Avet Roig
Carrer Bruc, 4 - Tel. 93 867 39 23
escola@avetroig.com - www.avetroig.com

Altres serveis

✓ **Beques i ajuts socials**

✓ **El Tritó del Baix Montseny**

Pla integral sobre Prevenció. Drogues i pantalles

Carrer Grup Escolar, 6 - Tel. 93 864 12 12

✓ **Servei d'Assistència Multiprofessional (SAM)**

✓ **CDIAP Baix Montseny**

Desenvolupament infantil i atenció precoç

Carrer Pere Ferrer, 15 - Tel. 93 867 51 94
sam@santceloni.cat
cdiapbaixmontseny@hotmail.com



Ajuntament de Sant Celoni



Diputació **Barcelona**
xarxa de municipis



Generalitat de Catalunya

EDUCACIÓ
360
A TEMPS COMPLET