

INFORME DE LES MESURES DE L'EQUIP INTEGRAT A LA XARXA SMRF

Dades generals:

Ubicació:	C/ Bruc, 26
Municipi:	Sant Celoni
Districte:	Vallès Oriental
Data d'elaboració de l'informe:	01/04/2009
Període mesurat:	01/03/2009 - 31/03/2009

Sistema SMRF:

L'Ajuntament de Palma, està duent a terme el Projecte "Sistema de monitoratge de les emissions electromagnètiques", que pretén mesurar els nivells de radiació causats pels camps electromagnètics dels diferents serveis de telecomunicació existents al nostre municipi, amb l'objectiu final de controlar, gestionar i limitar aquestes emissions, assegurant-nos que es mantenen per sota dels límits màxims legals. Aquest informe correspon als equips referenciats a les observacions, instal·lats al nostre municipi

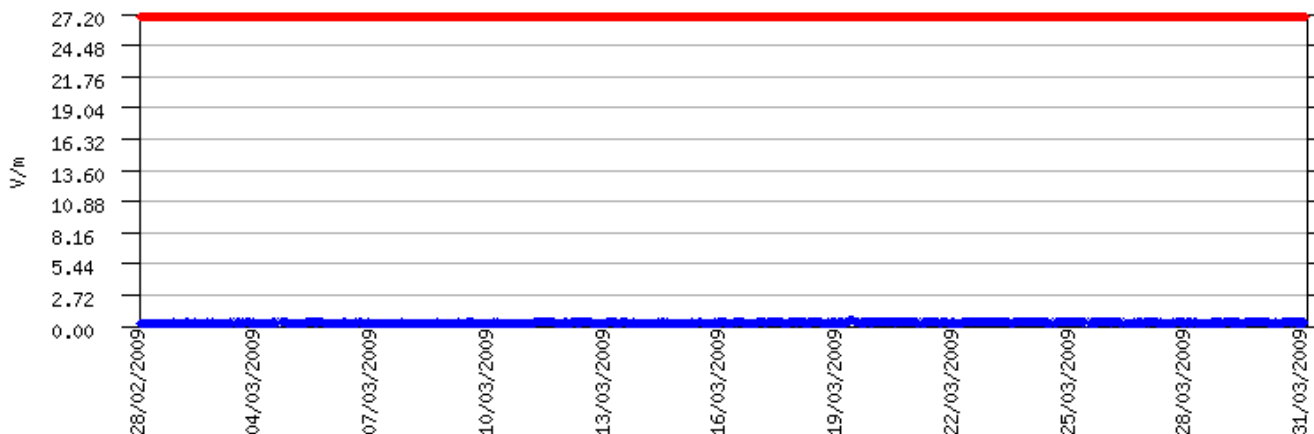
Fonaments jurídics:

El Reial decret 1066/2001, de 28 de setembre, pel qual s'aprova el Reglament que estableix condicions de protecció del domini públic radioelèctric, restriccions a les emissions radioelèctriques i mesures de protecció sanitària enfront d'emissions radioelèctriques (BOE nombre 234, 29 de Setembre de 2001), és la normativa vigent a Palma de Mallorca. Fixa els nivells màxims permesos de camps electromagnètics i especifica com a valor més restrictiu per a telefonia mòbil un nivell en camp elèctric de 41,02 V/m.

Aquest valor és la mitjana de cada període de sis minuts mesurat segons recomanen els estàndards internacionals.

Valors mesurats en el període indicat:

- * Mitjana del període: **0.3 V/m**
- * Valor màxim del període: **0.49 V/m**
- * Percentatge de valors que compleixen la normativa: **100**



Gràfic comparatiu entre els valors del període (traç blau) i el límit més restrictiu de la normativa (traç vermell).

Nota: Els espais en blanc de la gràfica es corresponen amb la manca d'alimentació elèctrica a l'equip SMRF

Conclusió:

Els nivells mesurats durant el període esmentat per l'equip instal·lat en la ubicació indicada, compleixen la normativa de referència.

Observacions:

Des del dia 10/11/2005 l'equip operatiu és el de número de sèrie: 05WM060

La reproducció d'aquest document només està permesa si es fa en la seva totalitat.