



# **REPTES PER A L'EMPRENEDORIA A L'ACTUALITAT: OPORTUNITATS I NECESSITATS EN TEMPS DE CRISI**

---

**I JORNADA D'EMPRENEDORIA I EMPRESA  
(Ajuntament de Sant Celoni, Març del 2011)**

**David Urbano**

**([david.urban@uab.es](mailto:david.urban@uab.es)) / [www.davidurbano.es](http://www.davidurbano.es)**

**Departament d'Economia de l'Empresa  
UNIVERSITAT AUTÒNOMA DE BARCELONA**

Copyright © 2011 David Urbano

# GUIÓ-OBJECTIUS PONÈNCIA

## **(1) LA CREACIÓ D'EMPRESES A CATALUNYA: ALGUNES DADES RELLEVANTS**

**-TEIXIT EMPRESARIAL (ESTRUCTURA, DEMOGRAFIA I ACTIVITAT EMPRENEDORA)**

**-ORGANISMES I MESURES DE SUPORT A LA CREACIÓ D'EMPRESES**

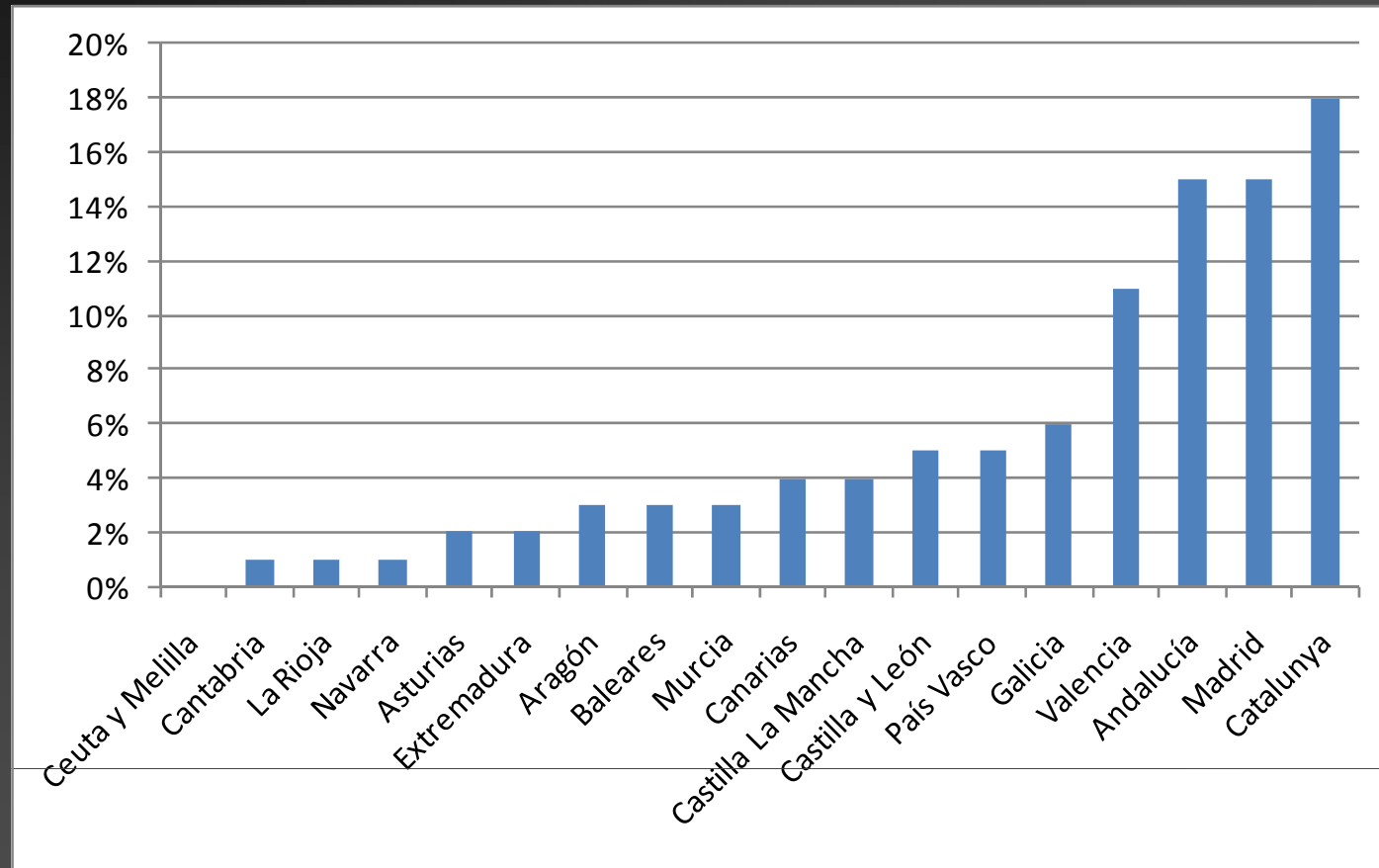
**-ACTITUDS CAP A LA CREACIÓ D'EMPRESES**

## **(2) ALGUNS FACTORS POSSIBLES DE “DISCONTINUÏTAT” DE LES NOVES INICIATIVES EMPRESARIALS / PROPOSTA DE DECÀLEG PER A L'ÈXIT EMPRESARIAL (OPORTUNITATS I NECESSITATS EN TEMPS DE CRISI ECONÒMICA)**

## **(3) A LA RECERCA D'UNA CULTURA EMPRENEDORA FAVORABLE**

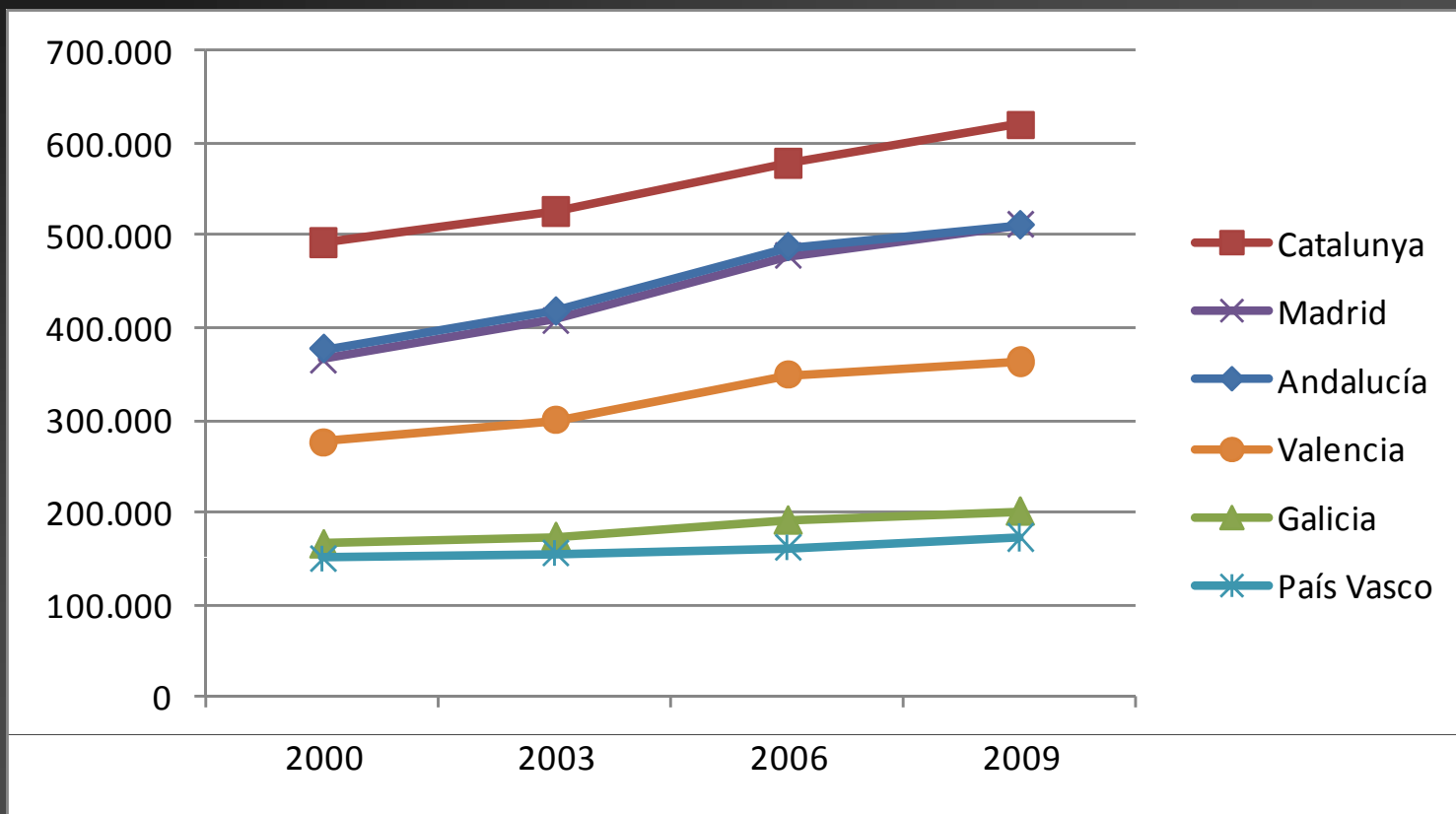
# ESTRUCTURA EMPRESARIAL A CATALUNYA

Nombre d'empreses (percentatge del total d'Espanya)



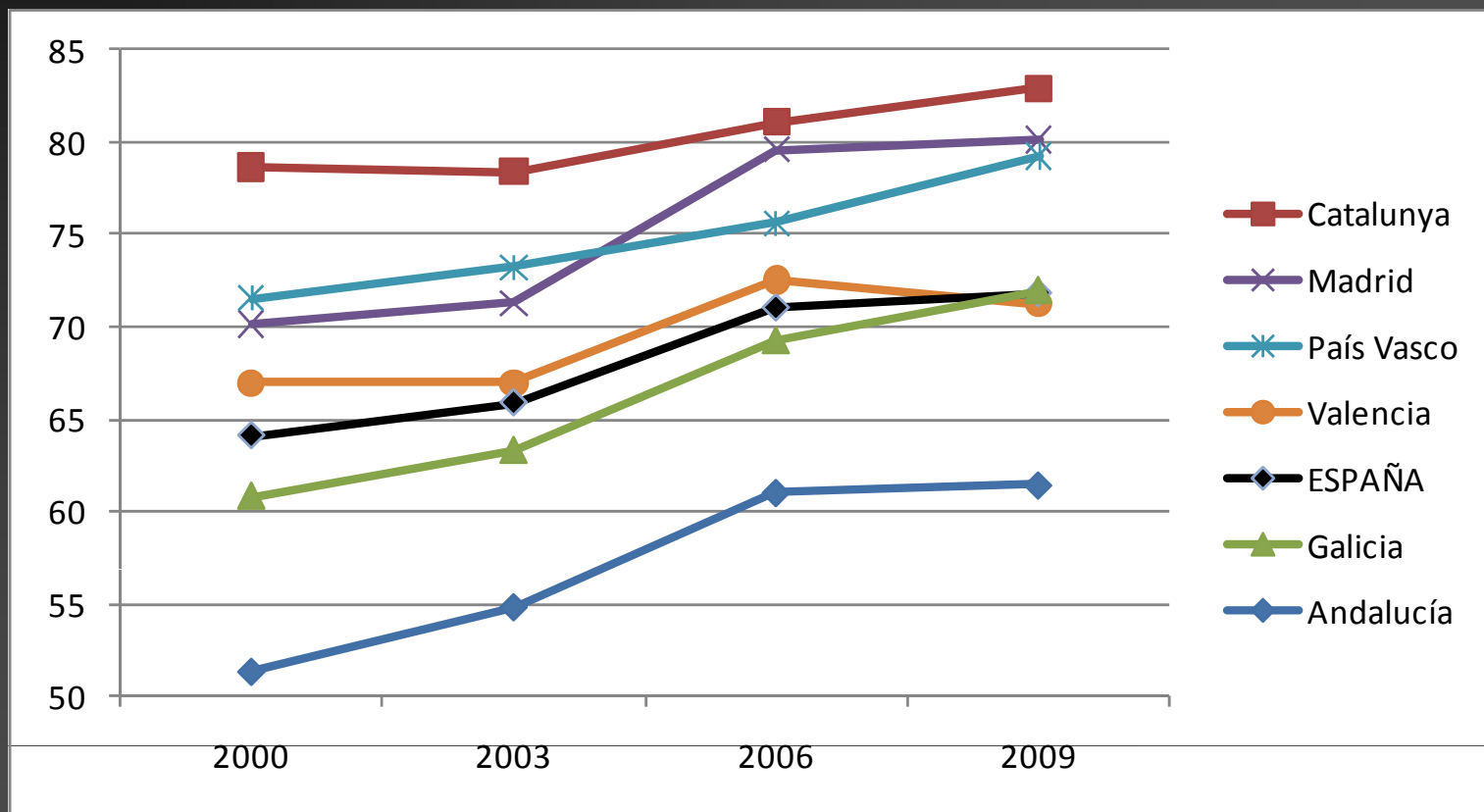
DIRCE-2009

# Evolució del nombre d'empreses



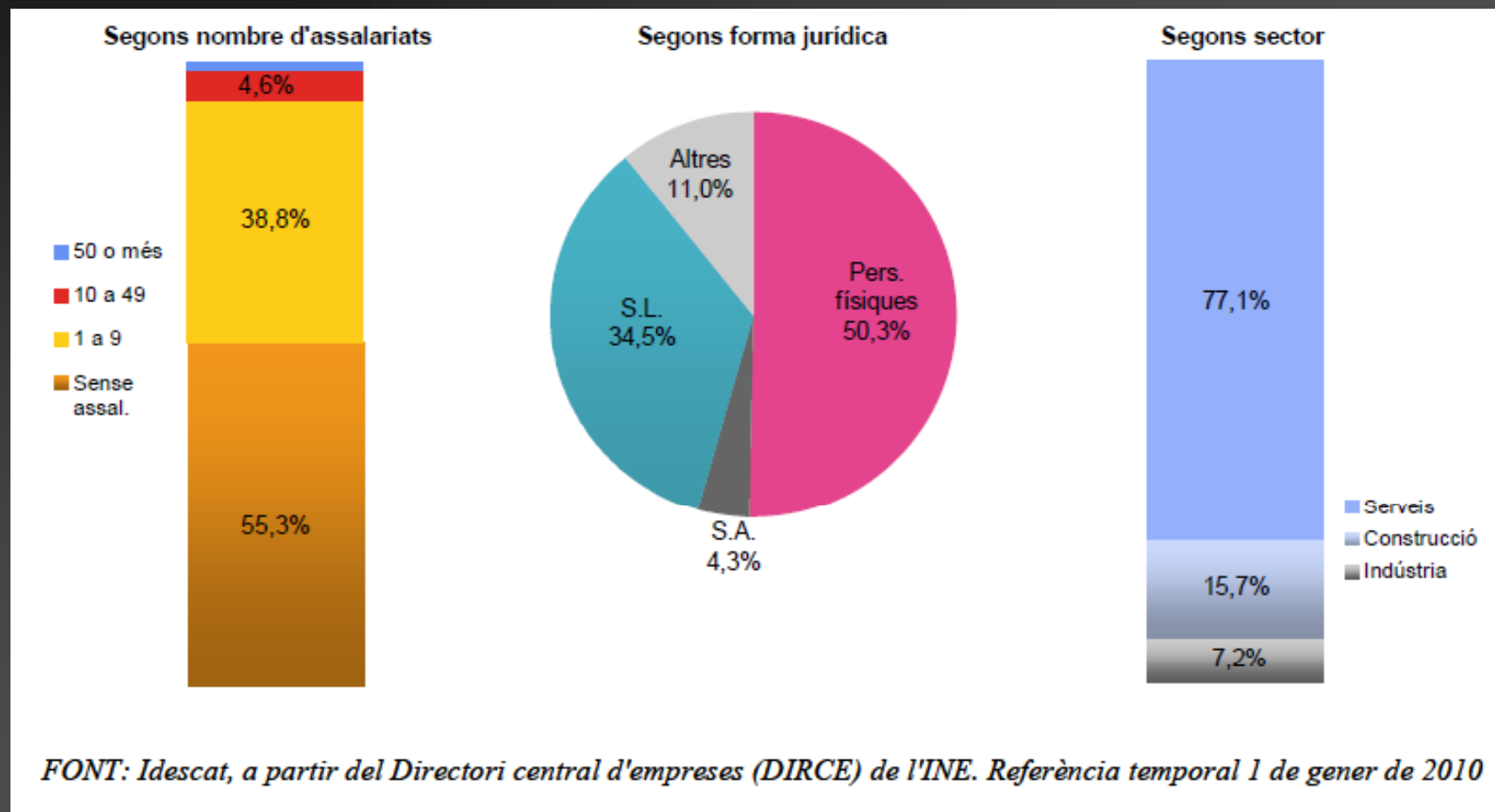
DIRCE-2009

# Evolució de la densitat empresarial



Elaboració pròpia a partir del DIRCE i l'INE

# Distribució de les empreses amb activitat a Catalunya

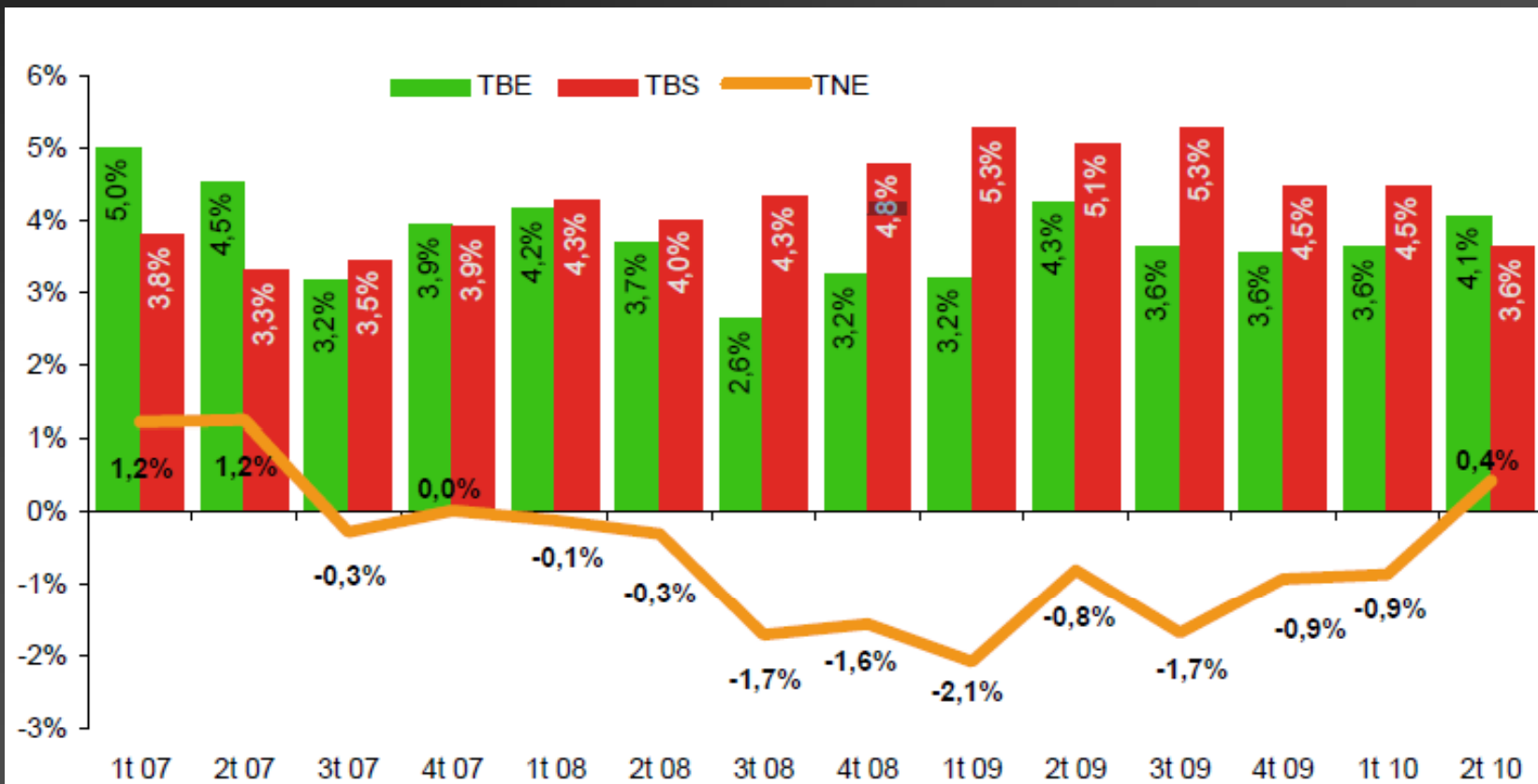


# Resum ESTRUCTURA EMPRESARIAL A CATALUNYA

Nombre d'empreses	> mig milió 619.624	20% del total d'Espanya
Empreses ubicades a Barcelona	75%	
Sector serveis	75%	-Espanya i UE distribució similar -EEUU major terciarització
Microempreses	>90% (>50% sense empleats)	-Espanya tamany similar -UE major tamany, sobretot a EEUU
Densitat empresarial (nº empreses / 1.000 hab.)	<b>83</b>	-Densitat empresarial molt més reduïda a Espanya (65) y UE (64)

# Resum DEMOGRAFIA EMPRESARIAL A CATALUNYA

Evolució de la taxa bruta d'entrada (TBE), la taxa bruta de sortida (TBS) i la taxa de creixement net d'empreses (TNE)

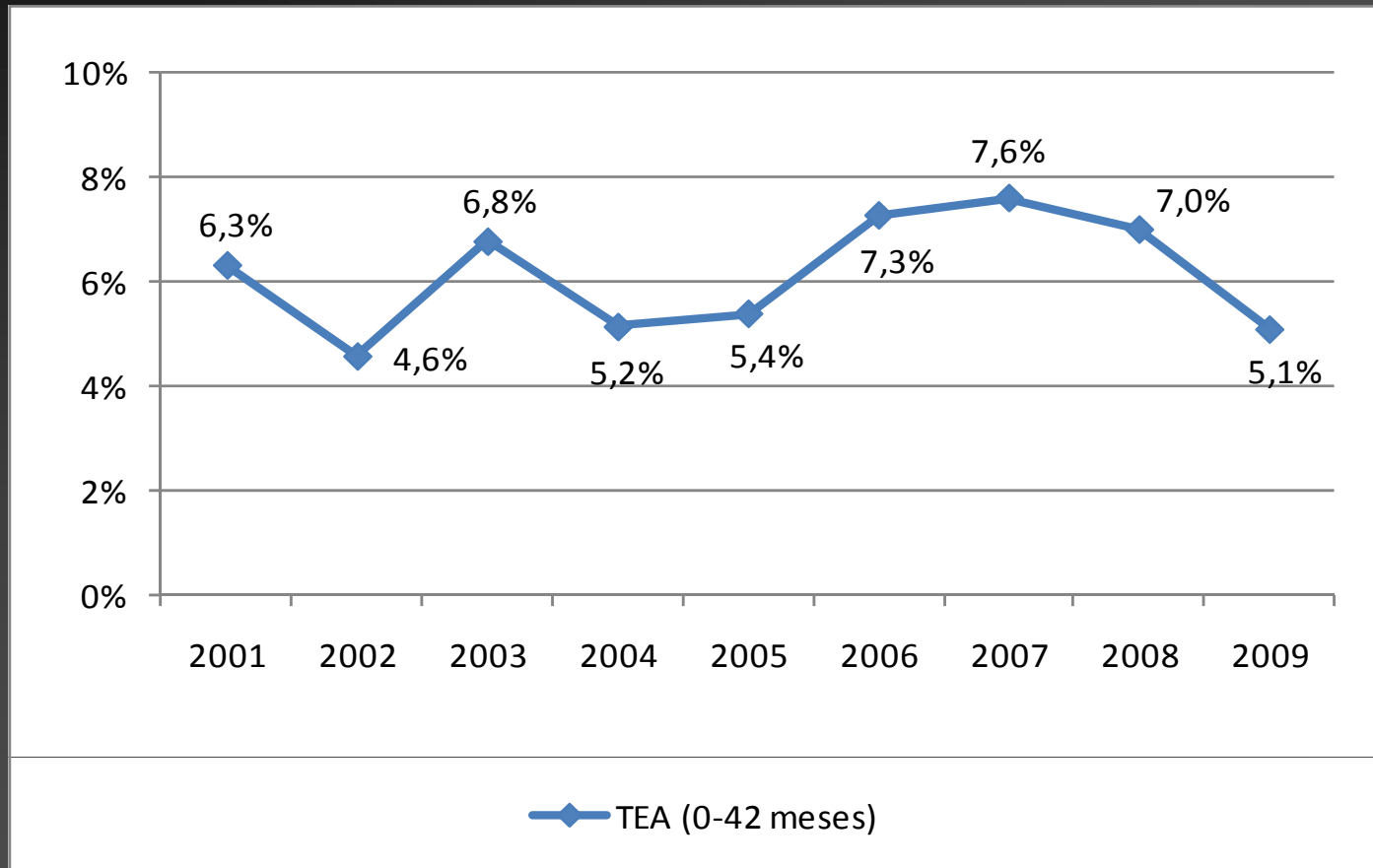


*FONT: Departament de Treball, a partir de les dades de l'Idescat, l'INE i el MTIN*



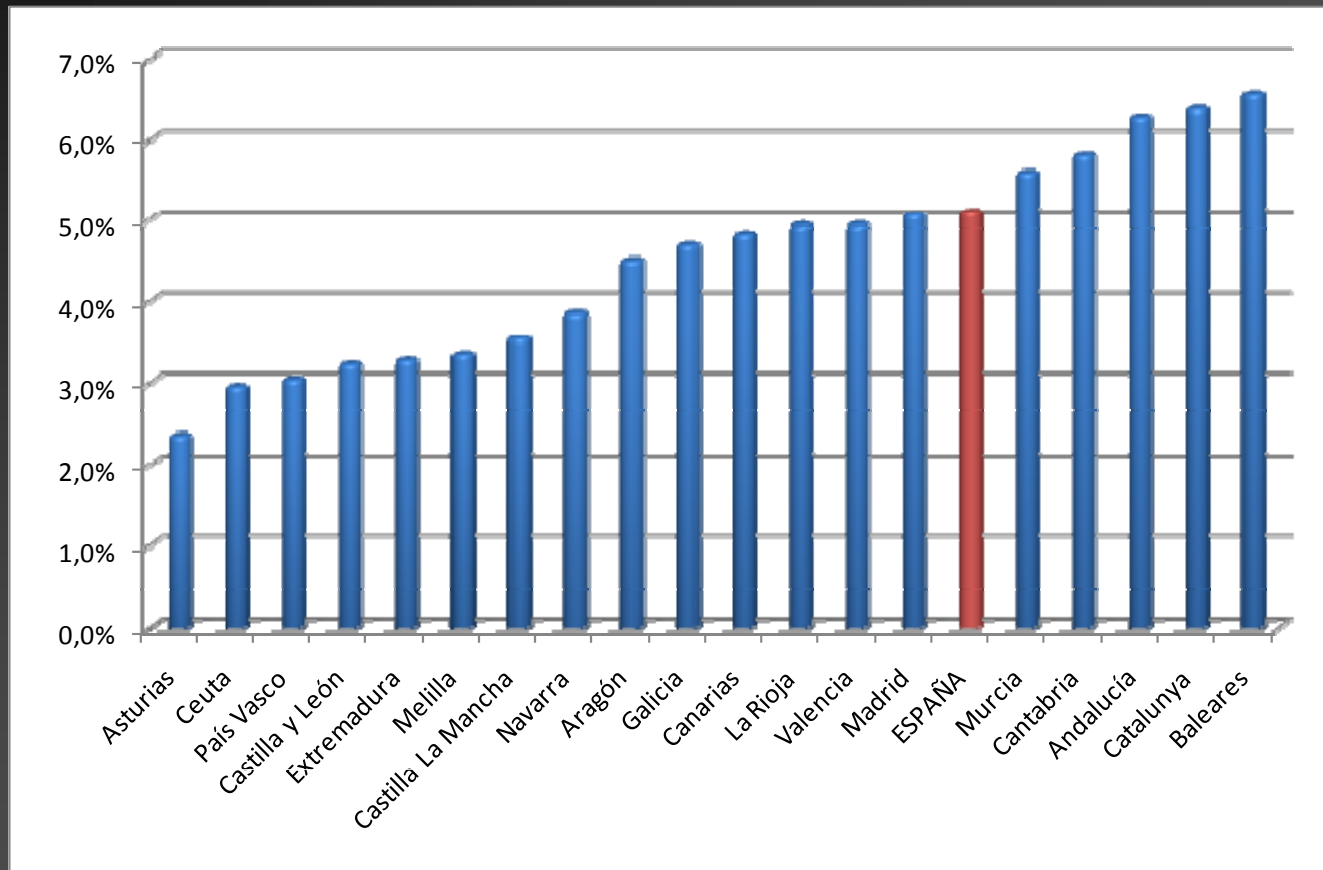
# ACTIVITAT EMPRENEDORA A CATALUNYA

## Activitat Emprenedora a Espanya (TEA)



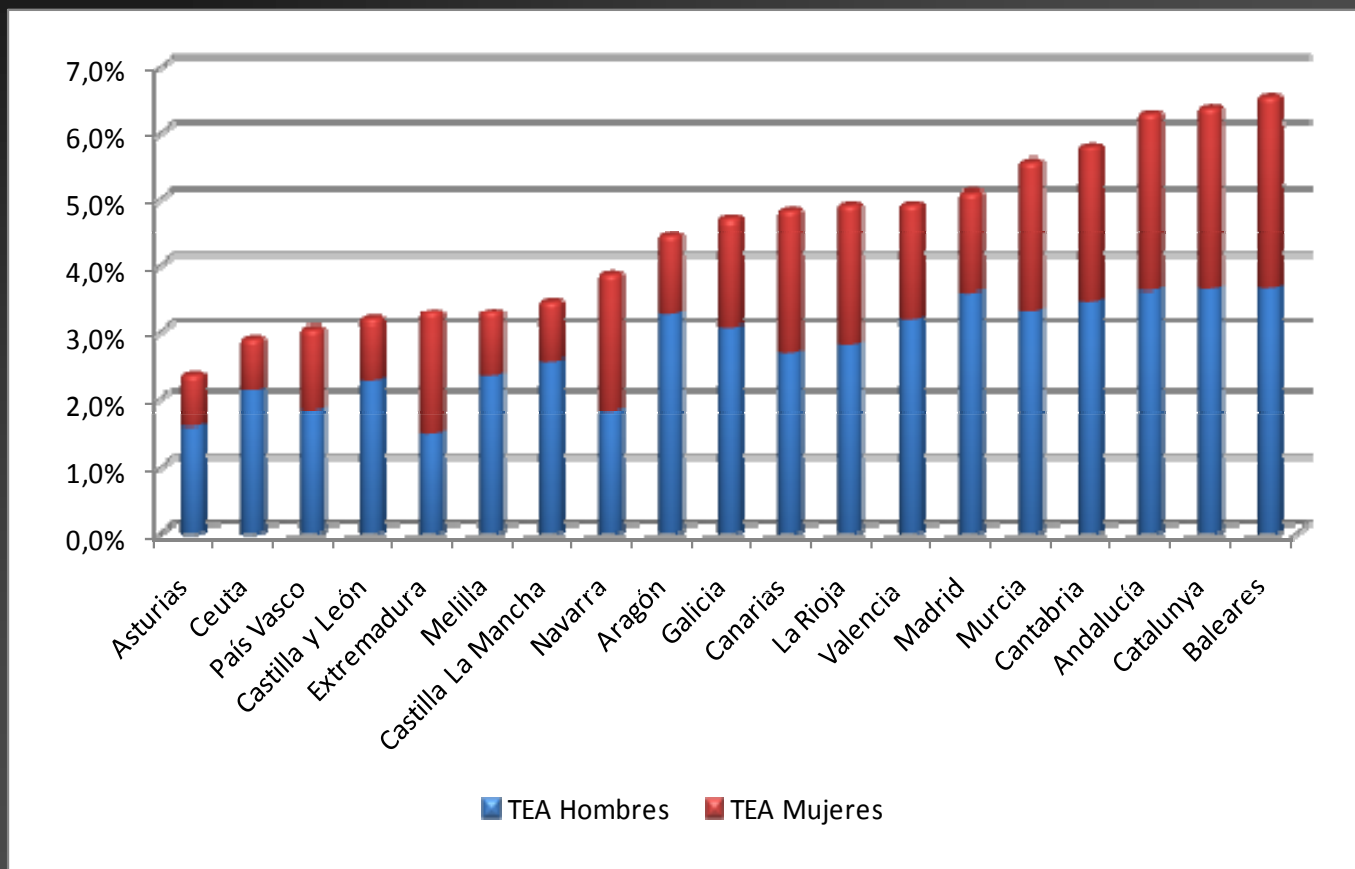
Informes Global Entrepreneurship Monitor (GEM)

# Activitat Emprenedora per CCAA



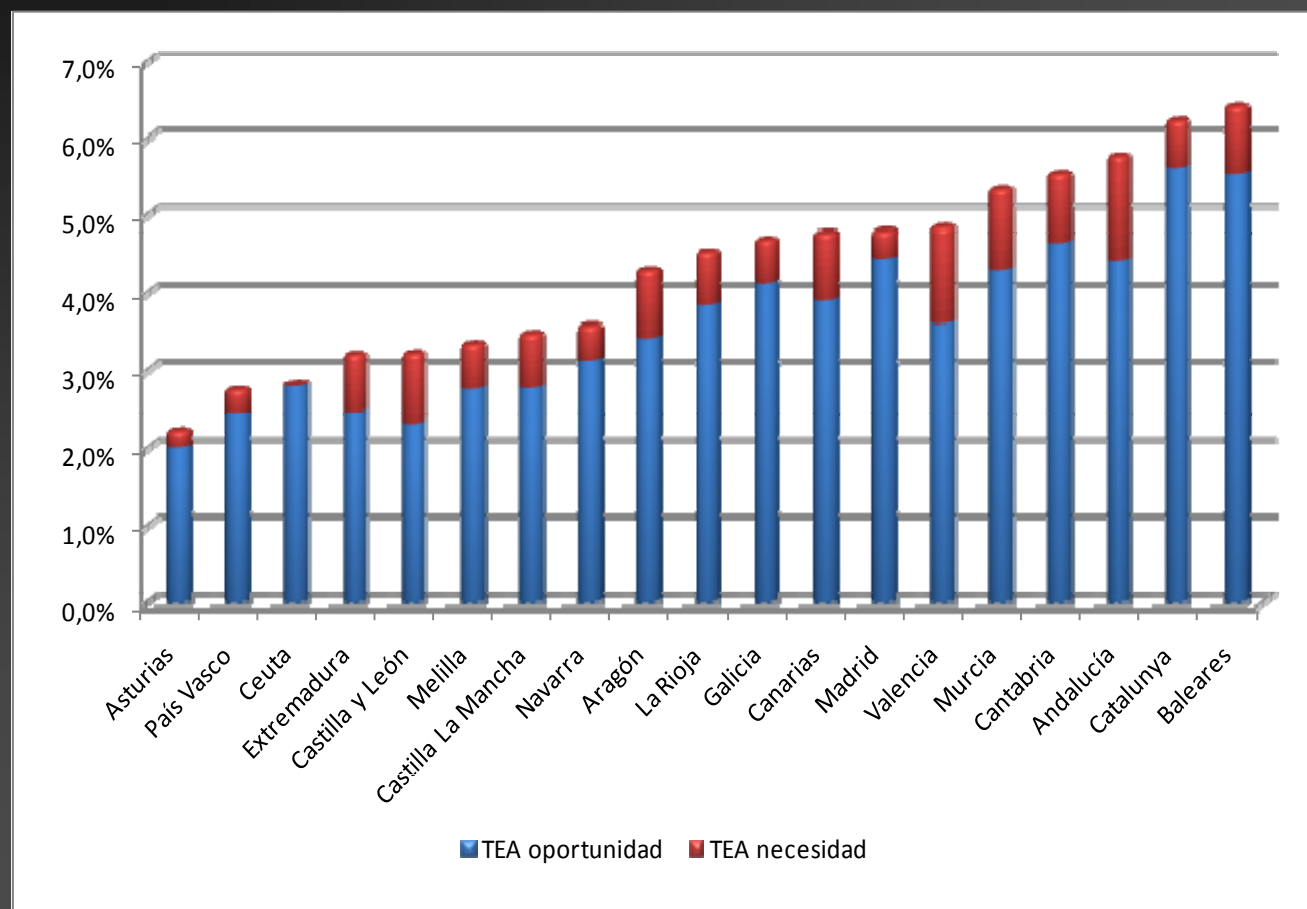
Informe GEM 2009

# Gènere i activitat Emprenedora per CCAA



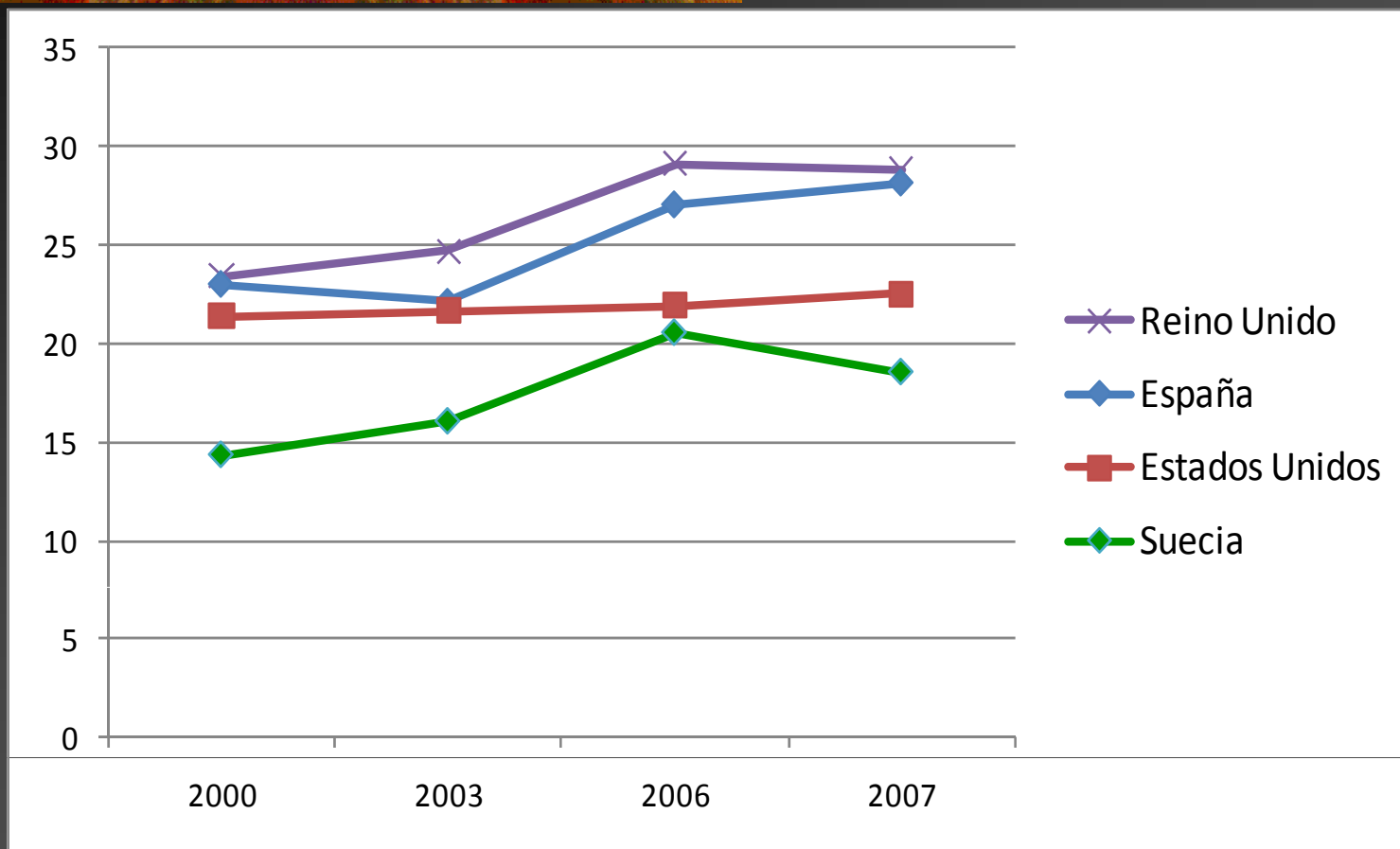
Informe GEM 2009

# Motivació per emprendre per CCAA (necessitat /oportunitat)



Informe GEM-2009

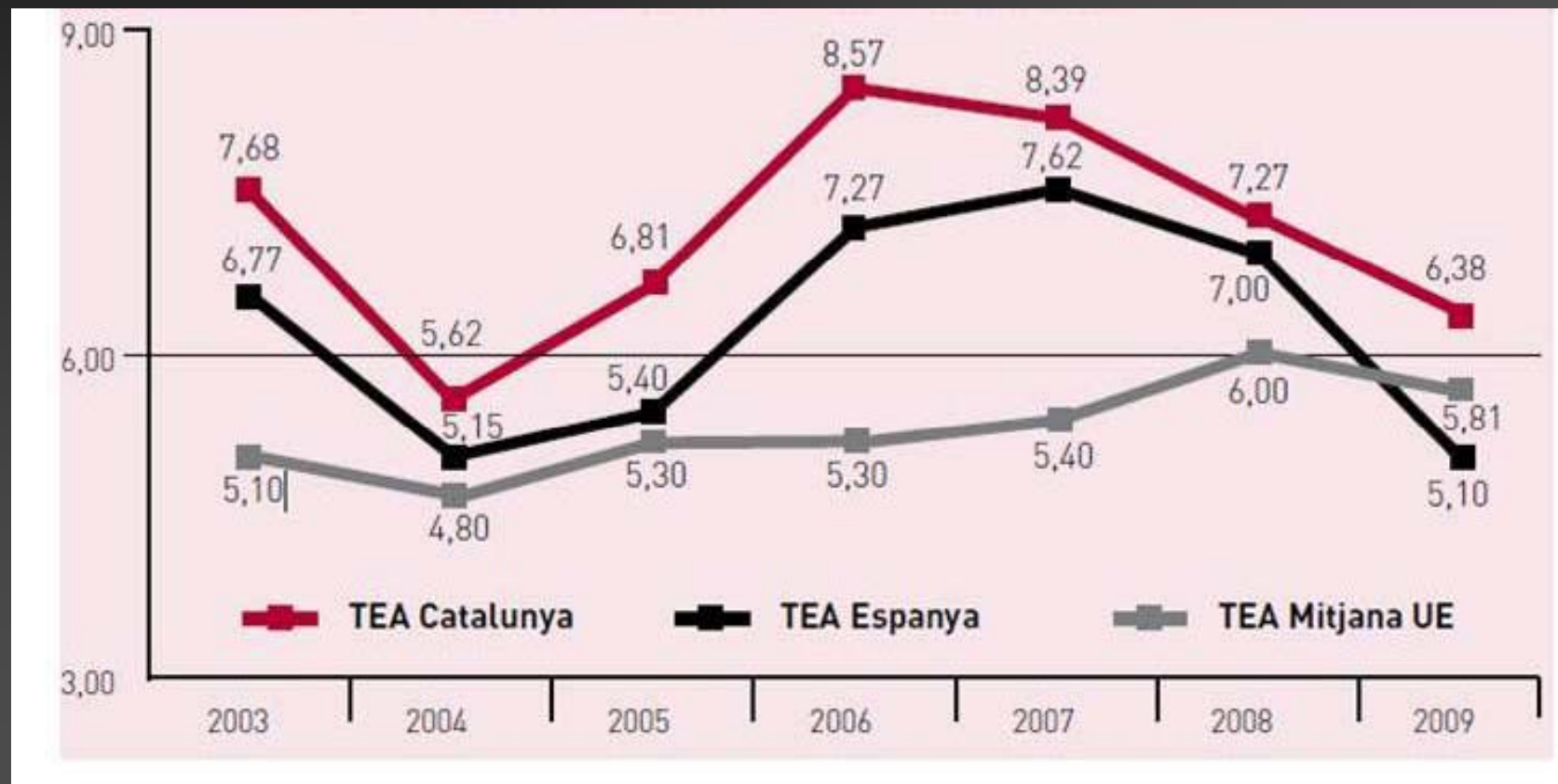
# Joves (15 a 24 anys) que ni estudien ni treballen



OECD (2010)

# Resum ACTIVITAT EMPRENEDORA A CATALUNYA

## Activitat emprenedora a Catalunya (2003-2009)



# ORGANISMES I MESURES DE SUPORT A LA CREACIÓ D'EMPRESSES A CATALUNYA

(A) Legislació CE (tràmits i costos)

(B) Oferta de mesures de suport

-Existència de molts organismes i programes de foment a la CE

(C) Demanda de mesures de suport (mostres de nous empresaris)

-Coneixement

-Utilització

-Valoració

-Opinió global

(D) Adequació Oferta / Demanda

-Excessiva diversificació

-Falta de coordinació

-Algunes duplicacions



-MILLORES MOLT RELLEVANTS(2005-2011)  
-ESFORÇ DE L'ADMINISTRACIÓ (Paper fonamental de la Xarxa INICIA per a la Creació d'Empreses)

# ACTITUDS CAP A LA CREACIÓ D'EMPRESSES A CATALUNYA

(A) Desig, viabilitat i intenció CE (%) (mostres societat catalana)

DESIG		VIABILITAT		INTENCIÓ	
Sí	76,3	Més fàcil	41,7	Sí, ferm propòsit / seriosament	25,9
No	23,1	Més difícil	57,4	Sí, vagament	35,7
No indica	0,6	No indica	0,9	No, mai	31,8
				Altres	6,6
TOTAL	100	TOTAL	100	TOTAL	100



# ACTITUDS CAP A LA CREACIÓ D'EMPRESES A CATALUNYA

(B) Imatge de l'empresari/ària català/catalana

ATRIBUTS:

- persones dinàmiques
- ajuden al desenvolupament del país
- inverteixen diners
- gran capacitat d'organització

VALORACIÓ PROFESSIONAL D'EMPRESARI/ÀRIA:

- puntuació força elevada després de metge, enginyer i directiu d'empresa



VISIÓ POSITIVA DE LA FIGURA DE L'EMPRESARI/ÀRIA I DE LES SEVES FUNCIONS A LA SOCIETAT CATALANA (PERÒ EN EVOLUCIÓ)

# Resum CONTEXT EMPRESARIAL A CATALUNYA

- (1) Molta tramitació, molts organismes i programes de foment a la CE, poca adequació oferta/demanda
- (2) Actituds positives (però no intenció); Bona imatge empresari (però pot millorar)
- (3) Gran nombre d'empreses (nombre, densitat, etc).
- (4) Taxa d'activitat emprenedora molt elevada, però ha disminuït per la crisi econòmica
- (5) ELEVADA MORTALITAT (cal distingir per sector, per caract. empresari, etc.) **ENCARA MÉS EN ÈPOCA DE CRISI**

# ALGUNS DELS FACTORS “POSSIBLES” DE “DISCONTINUITAT” DE LES NOVES INICIATIVES EMPRESARIALS

1. Identificació i avaluació de l'oportunitat empresarial inadequada
2. Estar “enamorat” del nostre producte/servei
3. Subestimar les dificultats / obstacles imprevistos ( $\Delta$  en època de crisi)
4. Falta de diners, no accés a finançament ( $\Delta$  en època de crisi)
5. Falta d'experiència en la creació d'empreses ( $\Delta$  en època de crisi)
6. Falta de formació ( $\Delta$  en època de crisi)
7. Manca de visió estratègica ( $\Delta$  en època de crisi)
8. Problemes entre socis ( $\Delta$  en època de crisi)
9.  $\Delta$  creació d'empreses per necessitat
10. Mesures de suport inadequades a les necessitats de l'empresari
11. Manca de planificació (PLA D'EMPRESA)
12. Falta de complementarietat de l'equip fundacional
13. Falta de xarxes empresarials eficients
14. Manca de suport per part dels cercles més propers ( $\Delta$  en època de crisi)
15. Cultura emprenedora poc favorable (???)

# L'ALTRA "CARA DE LA MONEDA": LA SORTIDA DE LA CRISI ECONÒMICA DES DE LA PERSPECTIVA EMPRESARIAL

Proposta de decàleg per a la sortida de la crisi des del punt de vista empresarial:

1. Aprendre dels errors (procés d'aprenentatge) (encara més en època de crisi)
2. Equilibri vida laboral/vida personal
3. Bona gestió del temps (organització, saber prioritzar)
4. Saber delegar
5. Saber créixer (o ser prou valent per dir NO)
6. Treballar en equip
7. Tenir molt clares les limitacions
8. Treballar amb professionalitat!!! (encara més en època de crisi)
9. Saber gestionar persones i relacions (xarxes de relacions)
10. Pacència per sortir de la crisi / canvi de perspectiva (CANVI CULTURAL!)

# A LA RECERCA D'UNA CULTURA EMPRENEDORA FAVORABLE / OPORTUNITATS I NECESSITATS EN TEMPS DE CRISI ECONÒMICA

---

## D'ON VENIM?

1. Actituds cap a l'activitat emprenedora (No intenció / Imatge empresari en procés de millora)
  2. Falta de sensibilitat per part de l'entorn familiar cap a la creació d'empreses
  3. Sistema educatiu poc favorable a la iniciativa emprenedora
  4. Etiquetatge del "fracàs" empresarial ("discontinuitat")
-

# A LA RECERCA D'UNA CULTURA EMPRENEDORA FAVORABLE / OPORTUNITATS I NECESSITATS EN TEMPS DE CRISI ECONÒMICA

## CAP A ON HAURÍEM D'ANAR? ALGUNES RECOMANACIONS

1. Sensibilitzar la comunitat educativa i la societat en general de la importància d'incloure continguts relatius a l'assignatura de creació d'empreses a tots els nivells d'ensenyament
2. Transformar la percepció negativa que la societat catalana té del fracàs en general i especialment del fracàs empresarial ("discontinuitat"). Educar a ser més tolerant davant l'error.
3. Potenciar l'ús dels models de referència d'empresaris d'èxit com a instrument demillora de la percepció de viabilitat de crear una empresa pròpia.
4. Millorar la cobertura mediàtica vers la creació d'empreses.
5. Potenciar els nous projectes innovadors a les empreses ja establertes



-INCIDIR EN EL PROCÉS DE SOCIALITZACIÓ, SOCIALITZAR LA CULTURA EMPRENEDORA

**MOLTES GRÀCIES PER LA VOSTRA ATENCIÓ !!!**

**Comentaris, preguntes, suggerències, ...**



**([david.urbano@uab.es](mailto:david.urbano@uab.es) / [www.davidurbano.es](http://www.davidurbano.es))**

Copyright © 2011 David Urbano



# **REPTES PER A L'EMPRENEDORIA A L'ACTUALITAT: OPORTUNITATS I NECESSITATS EN TEMPS DE CRISI**

---

**I JORNADA D'EMPRENEDORIA I EMPRESA  
(Ajuntament de Sant Celoni, Març del 2011)**

**David Urbano**

**([david.urban@uab.es](mailto:david.urban@uab.es)) / [www.davidurbano.es](http://www.davidurbano.es)**

**Departament d'Economia de l'Empresa  
UNIVERSITAT AUTÒNOMA DE BARCELONA**

Copyright © 2011 David Urbano