

PROJECTE TÈCNIC PER LA CONSTRUCCIÓ D'UNA MARQUESINA DE PROTECCIÓ PERL AL PÚBLIC A LA GRADERIA DEL CAMP DE FUTBOL DE LA BATLLÒRIA

Ajuntament de Sant Celoni

Document II. PLANOLS

Setembre 2023

Versió 02



Arquitecte: Mireia Serra Sala

LLISTAT DE PLÀNOLS

CODI	ESTAT	NUMERO	PG	TÍTOL	DESCRIPCIÓ	ESC. (din A3)	VERSIÓ
A	EA	01	01	SITUACIÓ		1/2000	1.02
A	EA	01	02	EMPLAÇAMENT		1/1000	1.02
A	EA	01	03	EMPLAÇAMENT	ORTOFOTO	1/1000	1.02
A	EA	01	04	EMPLAÇAMENT	PLANEJAMENT	1/1000	1.02
A	EA	01	05	EMPLAÇAMENT	AFECTACIÓ ACA T-10	1/2000	1.02
A	EA	01	06	EMPLAÇAMENT	AFECTACIÓ ACA T-100	1/2000	1.02
A	EA	01	07	EMPLAÇAMENT	AFECTACIÓ ACA T-500	1/2000	1.02
A	EA	01	08	EMPLAÇAMENT	AFECTACIÓ CARRETERES	1/1000	1.02
A	EA	01	09	EMPLAÇAMENT	AFECTACIÓ FERROVIARIA	1/1000	1.02
A	EA	01	10	EMPLAÇAMENT	AFECTACIÓ. XARXES PROJECTADES	1/1000	1.02
A	EA	02	01	ESTAT ACTUAL	TOPOGRÀFIC i SECCIONS GENERALS	1/50	1.02
A	PR	03	01	PROPOSTA	PLANTA PAVIMENTS I PL COBERTA	1/50	1.02
A	PR	04	01	COMPARACIÓ	PLANTA ACTUAL I PL. PROPOSTA	1/50	1.02
A	PR	05	01	ENDERROC	PLANTA GENERAL	1/50	1.02
A	PR	06	01	REPLANTEIG	PLANTA I SECCIÓ GENERALS	1/50	1.02
E	PR	07	01	ESTRUCTURA	PLANTES	1/50	1.01
E	PR	07	02	ESTRUCTURA	ALÇATS	1/50	1.01
E	PR	07	03	ESTRUCTURA	DETALLS	1/25	1.01
E	PR	08	01	FONAMENTACIÓ		1/100	1.01
E	PR	08	02	FONAMENTACIÓ		1/100	1.01
E	PR	08	03	FONAMENTACIÓ		1/100	1.01
E	PR	08	04	FONAMENTACIÓ		1/100	1.01
E	PR	08	05	FONAMENTACIÓ		1/100	1.01
A	I	09	01	SERVEIS AFECTATS	SANEJAMENT	1/50	1.02
A	PR	10	01	ESTUDI SOLAR	SIMULACIÓ VISUAL		1.01
A	PR	10	02	ESTUDI SOLAR	SIMULACIÓ VISUAL		1.01
A	PR	11	01	SIMULACIONS VISUALS			1.01

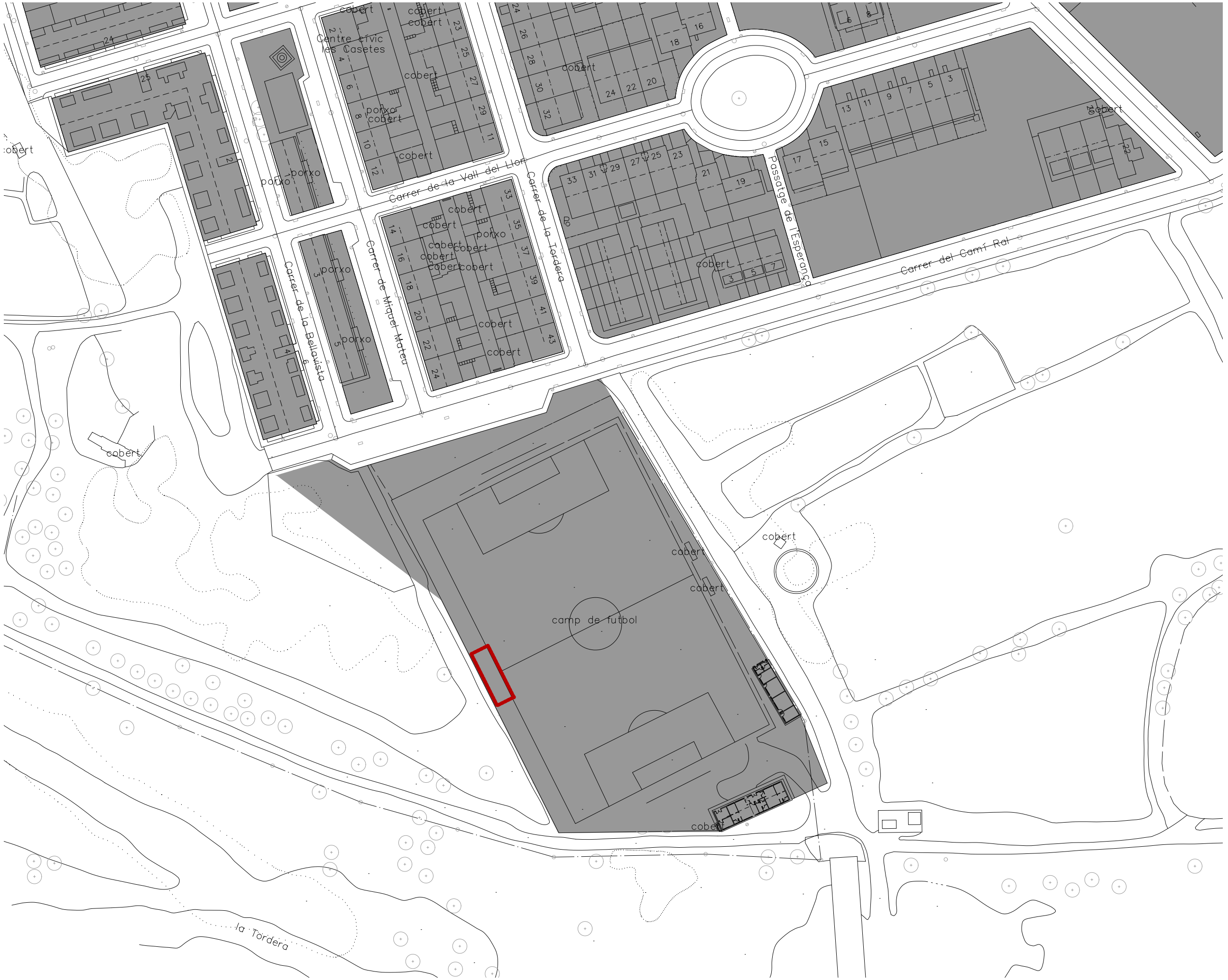
NOTA

- Codi: A: Arquitectura / I: instal·lacions / E: Estructura / D: detalls / V: vegetació

- Estat: EA: estat actual / PR: proposta



LLEENDA	
---	Àmbit d'actuació
Notes:	
-	Base Cartogràfica facilitada per l'Ajuntament de Sant Celoni



LLEGENDA	
	Àmbit d'actuació
Notes:	
- Base Cartogràfica facilitada per l'Ajuntament de Sant Celoni	





LLEGGENDA

MUC SINTÈTIC

- Límit municipal
- CLASSIFICACIÓ DEL SÒL**
- Límit sòl urbà consolidat **SUC**
- - - Límit sòl urbà no consolidat **SNC**
- - - Límit sòl urbanitzable delimitat **SUD**
- ⋯ Límit sòl urbanitzable no delimitat **SND**

- SUC** Sòl urbà consolidat
- SNC** Sòl urbà no consolidat
- SUD** Sòl urbanitzable delimitat
- SND** Sòl urbanitzable no delimitat
- SNU** Sòl no urbanitzable

- SECTORS DE PLANEJAMENT**
- - - Límit de sector de desenvolupament
- ⋯ Límit de sector transversal

QUALIFICACIONS

SISTEMES

- SX** Viari
 - SX0, SX1 Eixos estructurants
 - SX2, SX3
 - SXa Aparcament
- SF** Ferroviari
- SA** Aeroportuari
- SP** Portuari
- SH** Hidràulic
- SC** Costaner
- SV** Espais lliures públics
- SD** Habitatge dotacional públic
- SE** Equipaments
- ST** Serveis tècnics

SÒL URBÀ

- R1** Nucli antic
- R2** Urbà tradicional
- R3** Ordenació tancada
- R4** Ordenació oberta
- R5** Habitatges en filera
- R6** Habitatges aïllats o adossats
- A1** Industrial
- A2** Serveis
- A3** Logística
- M1** Reforma urbana
- M2** Conservació
- M3** Mixtos

SÒL URBANITZABLE

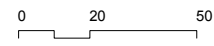
- D1** Desenvolupament residencial
- D2** Desenvolupament activitat econòmica
- D3** Desenvolupament mixt
- D4** Altres desenvolupaments
- D5** Urbanitzable no delimitat

SÒL NO URBANITZABLE

- N1** Ordinari
- N2** Protecció local
- N3** Protecció reglada
- N4** Activitat autoritzada
- N5** Sector desclassificat per pla director

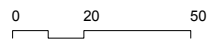


LLEGENDA	
	Àmbit d'actuació



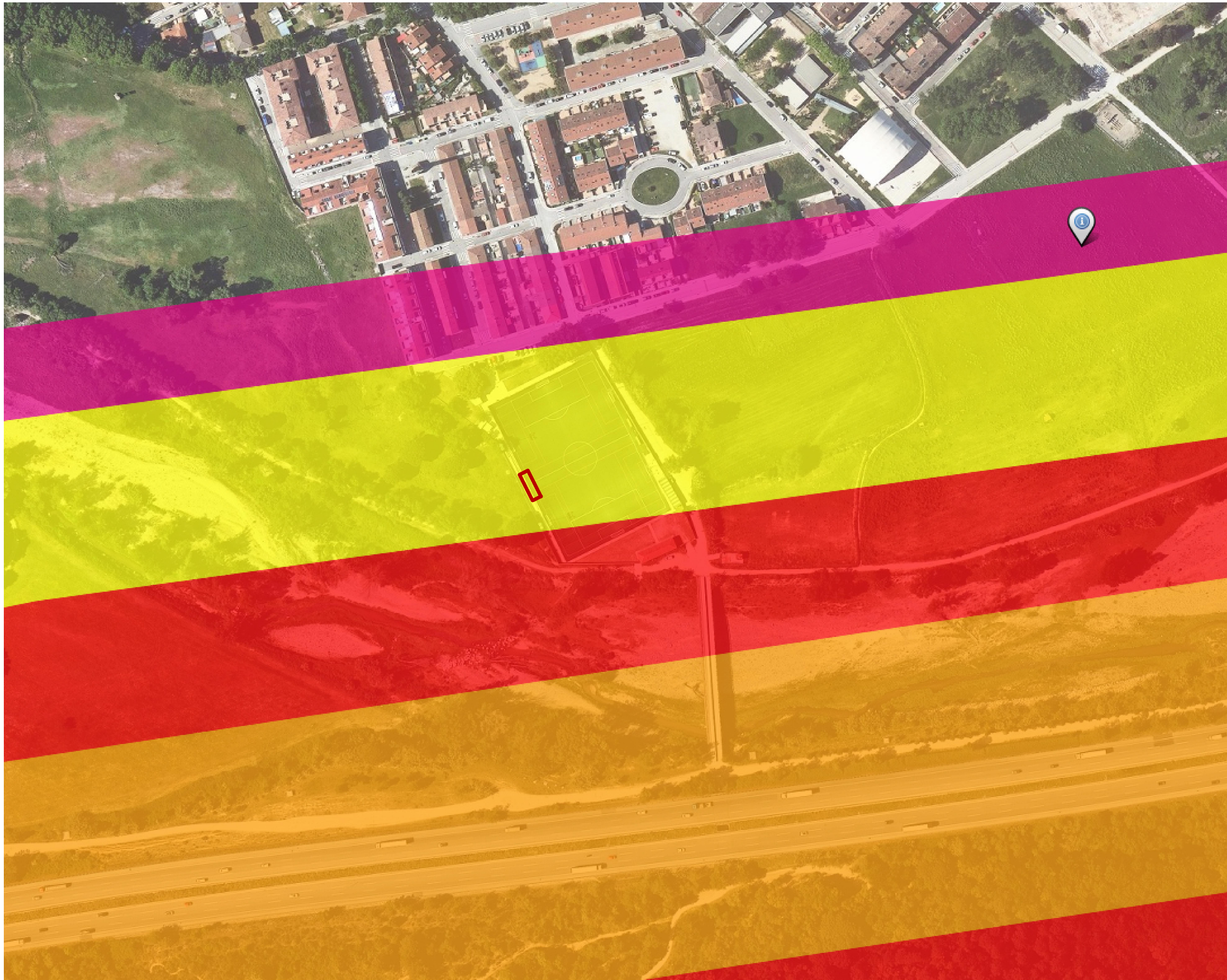



LLEGENDA
--- Àmbit d'actuació






LLEGENDA	
---	Àmbit d'actuació



LLEGENDA	
	Àmbit d'actuació



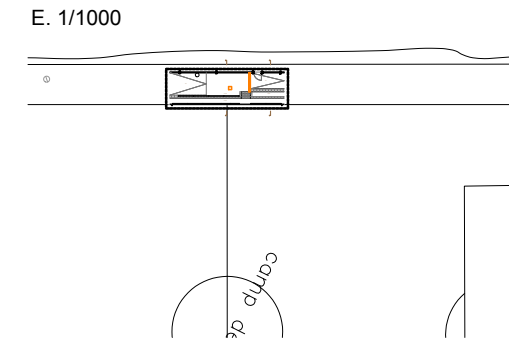
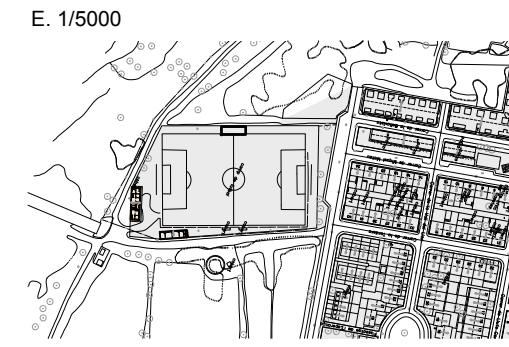
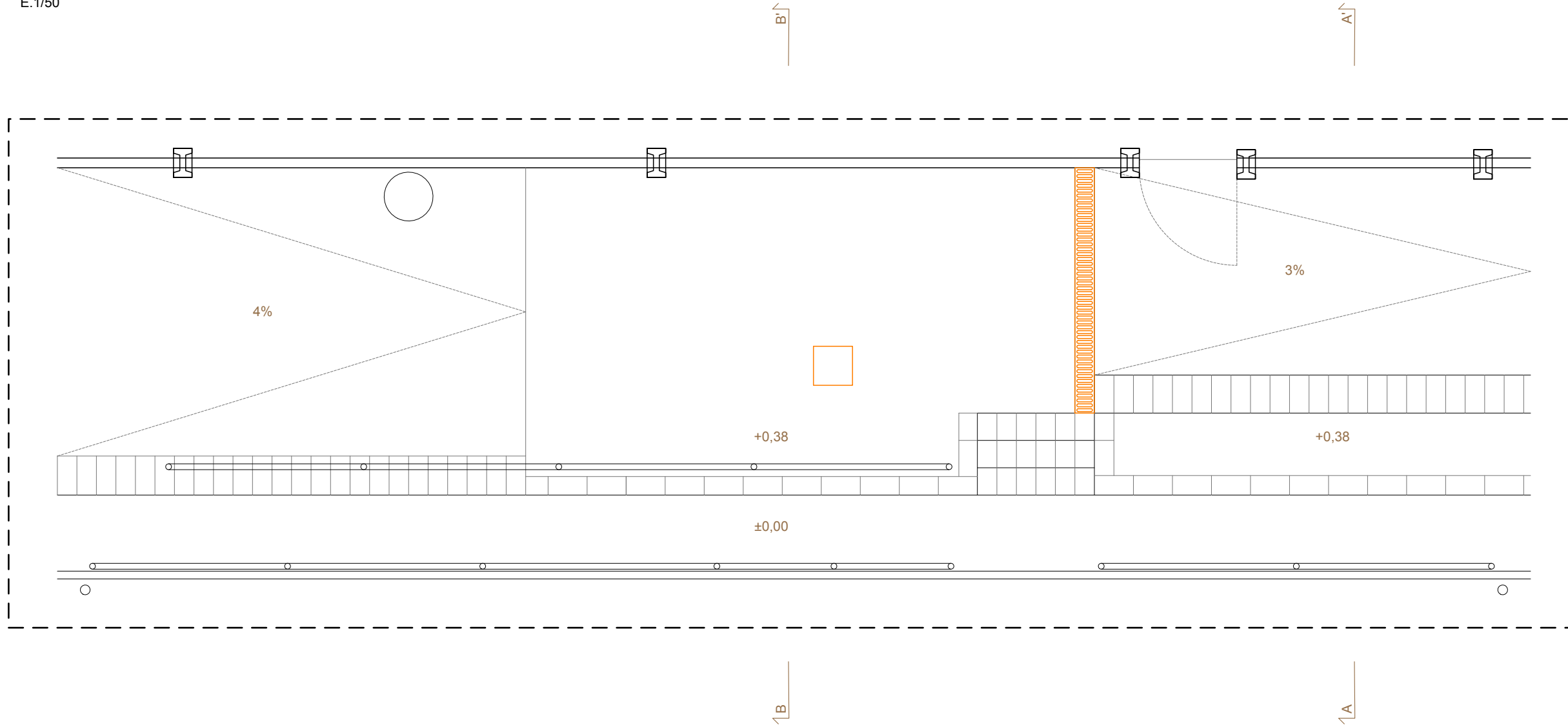
LLEGENDA
 Àmbit d'actuació



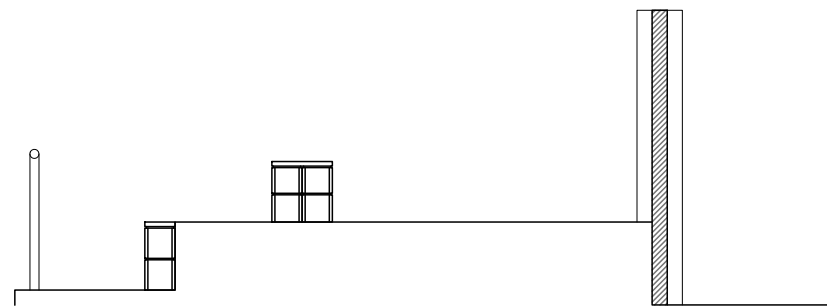
LLEGGENDA

- Àmbit d'actuació
- Notes:
- Base Cartogràfica facilitada per l'Ajuntament de Sant Celoni





SECCIÓ A-A' (Estat Actual)
E.1/50



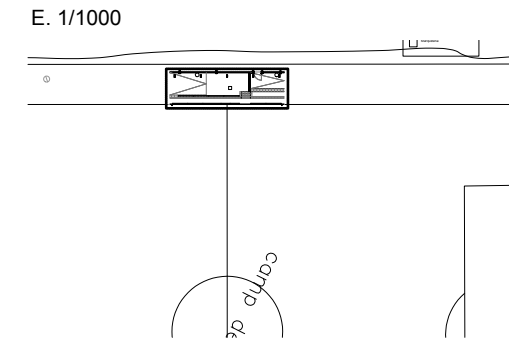
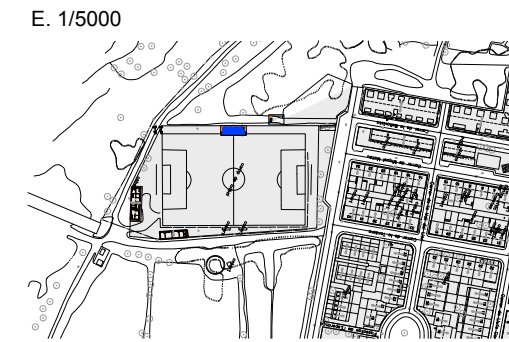
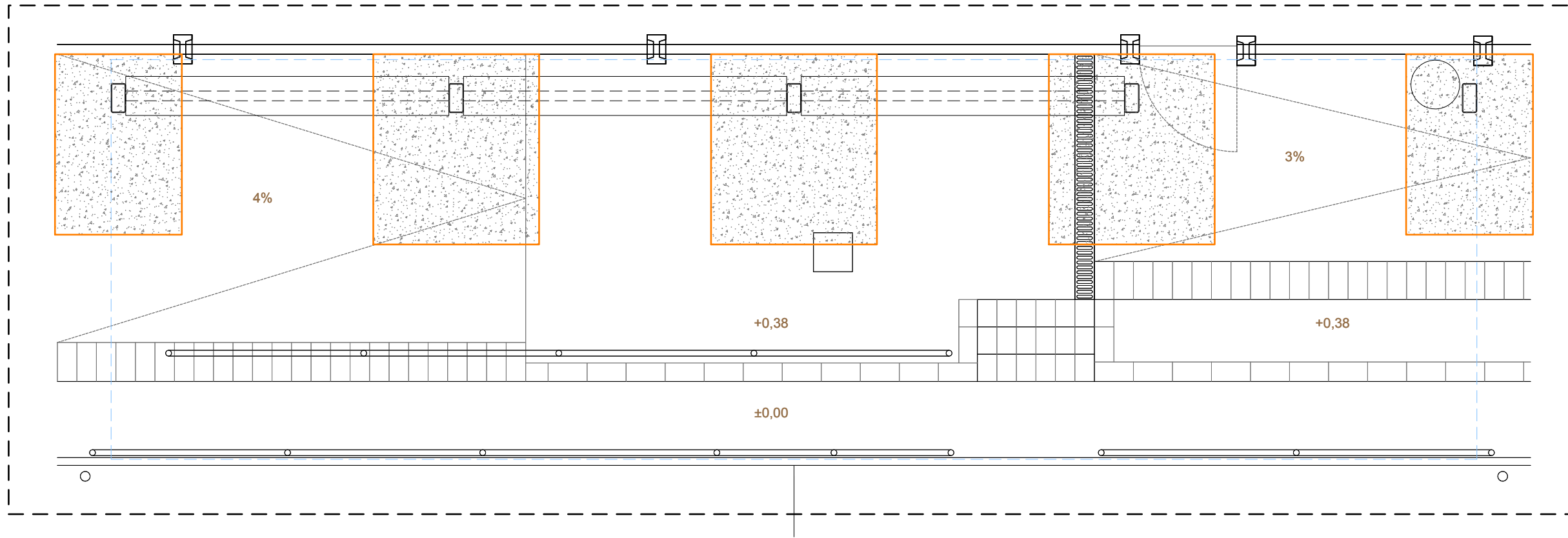
SECCIÓ B-B' (Estat Actual)
E.1/50



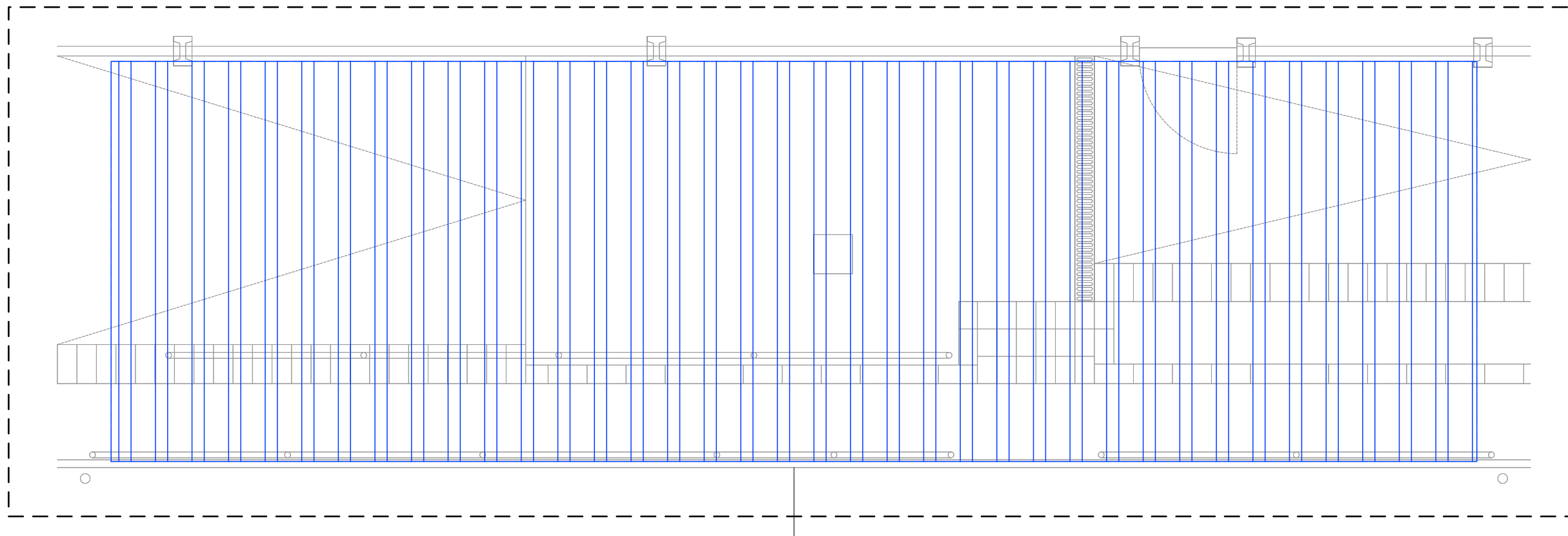
LLEGENDA	
	Arquetes i Desaignes

LLEGENDA	
	Àmbit d'actuació
Notes:	
- Base Cartogràfica facilitada per l'Ajuntament de Sant Celoni	



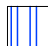
PLANTA PAVIMENT
E.1/50




PLANTA COBERTA
E.1/50



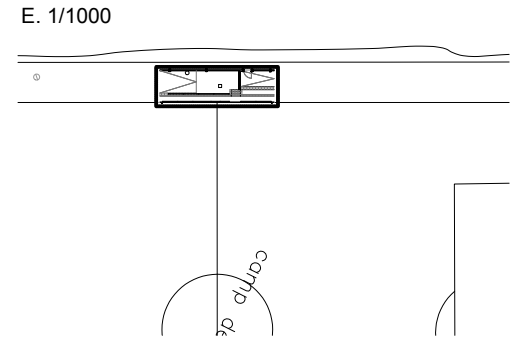
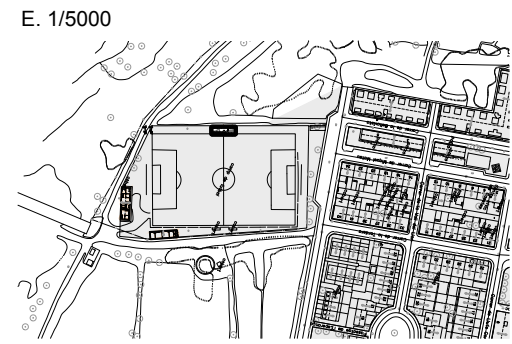
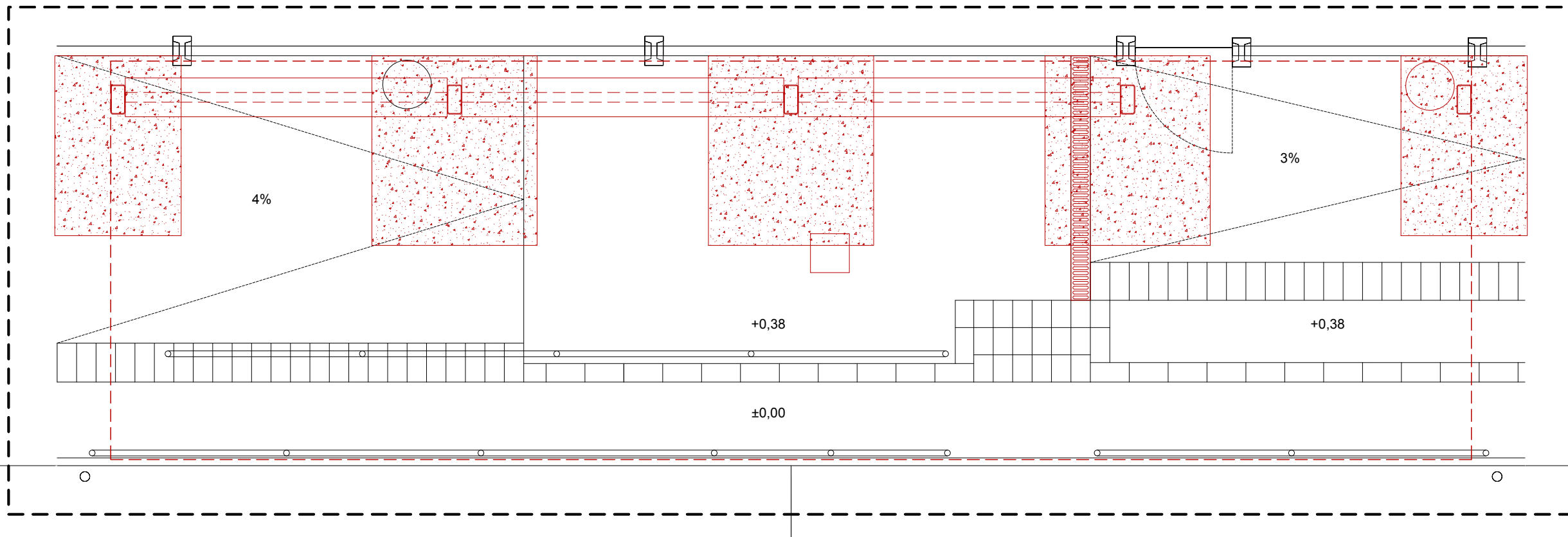
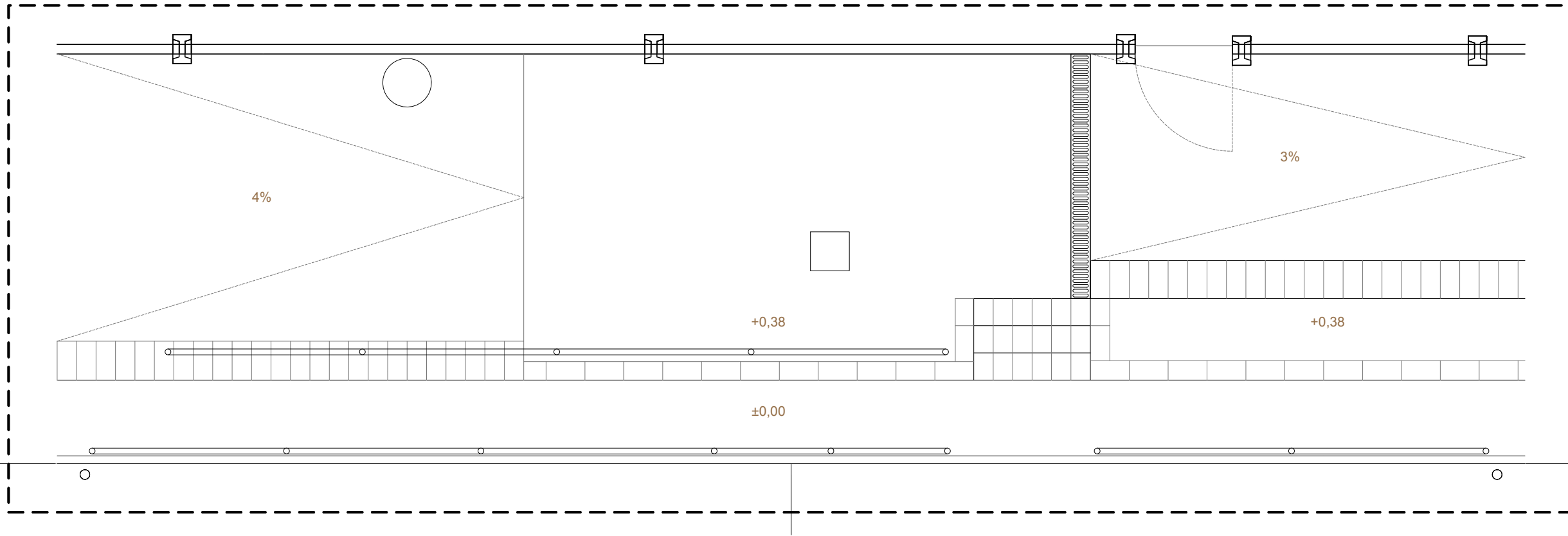
LLEGENDA MATERIALS (paviments)

	Vorada Xapa Galva 200x8
	Formigó desactivat (coincideix amb la fonamentació)
	Marquesina

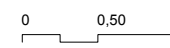
LLEGENDA

	Àmbit d'actuació
---	------------------

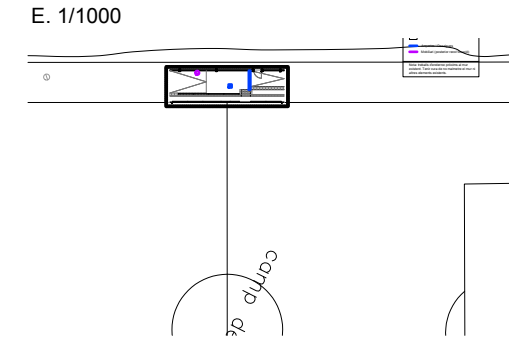
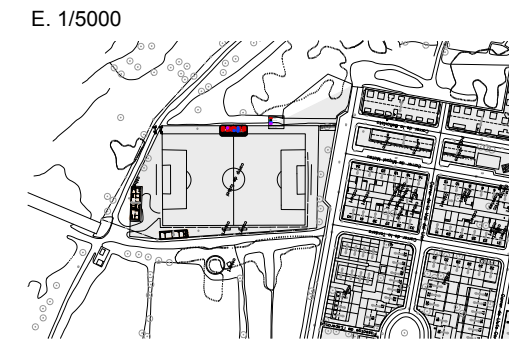
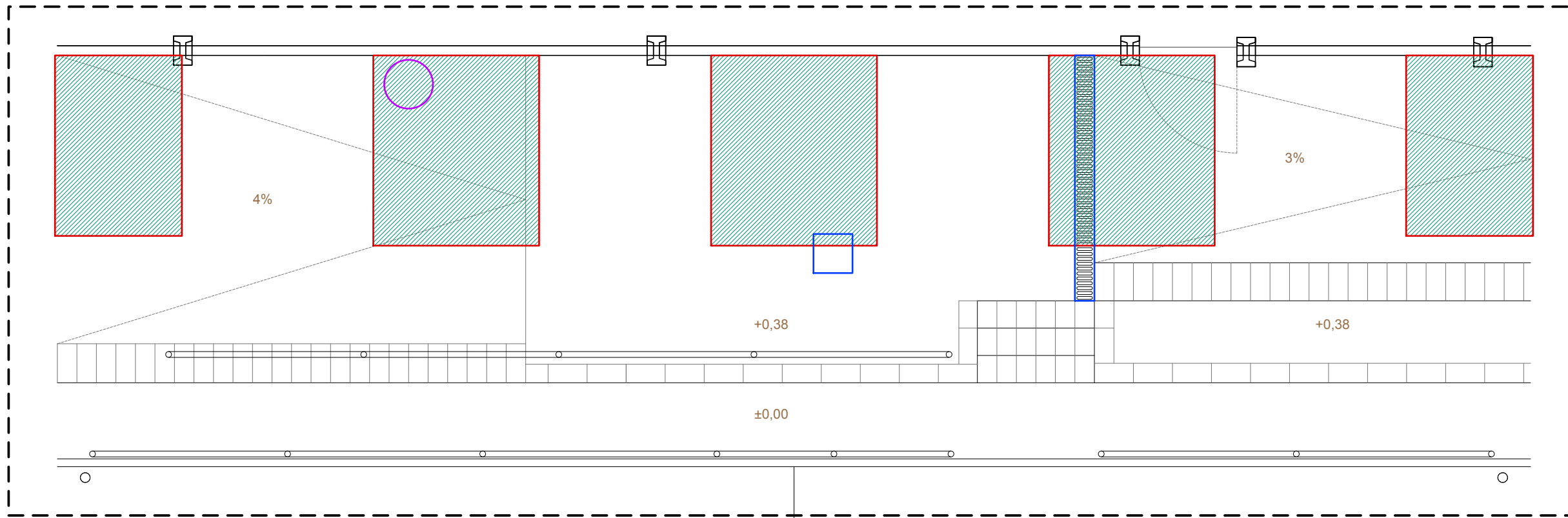
Notes:
- Base Cartogràfica facilitada per l'Ajuntament de Sant Celoni



LLEGENDA	
	Àmbit d'actuació
	Proposta
Notes:	
- Base Cartogràfica facilitada per l'Ajuntament de Sant Celoni	



PLANTA PAVIMENT
E.1/50

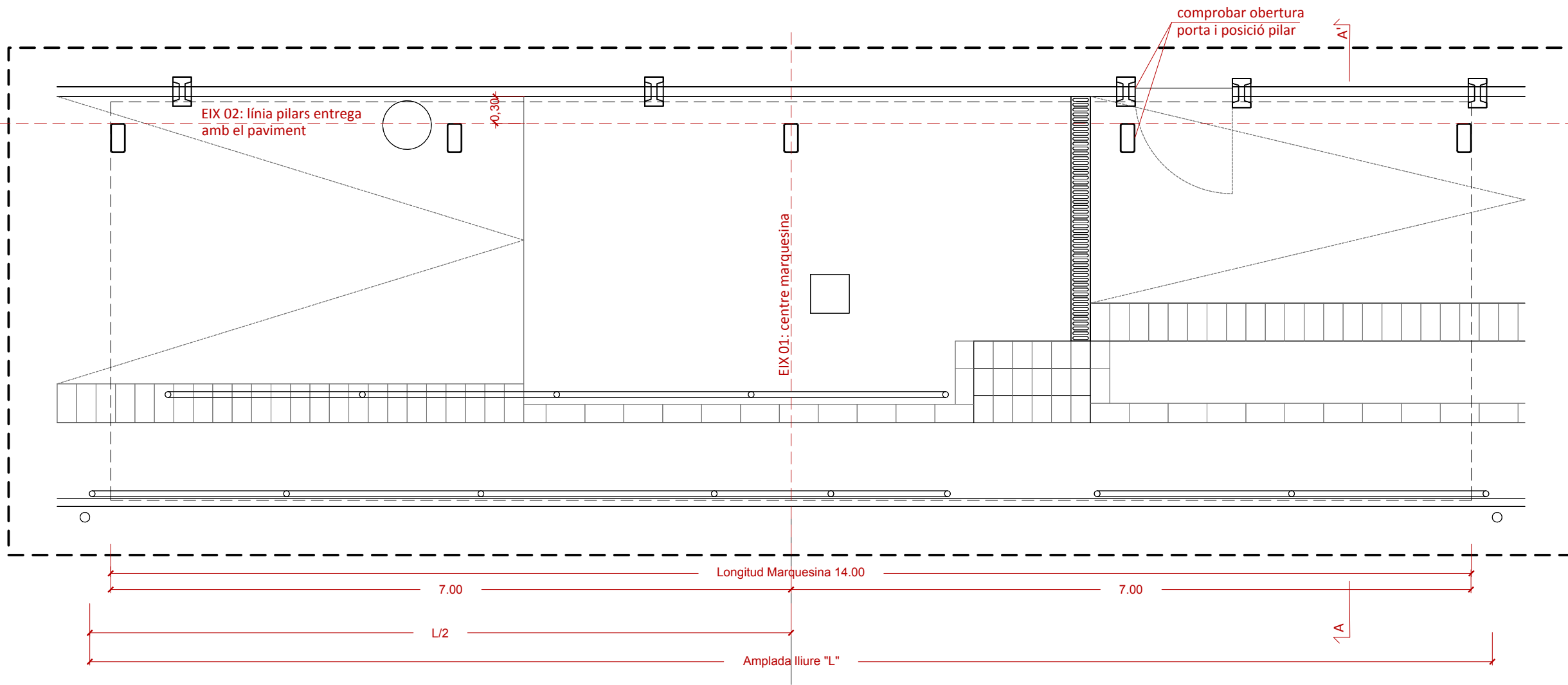
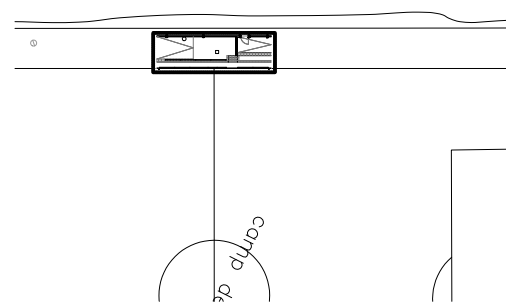
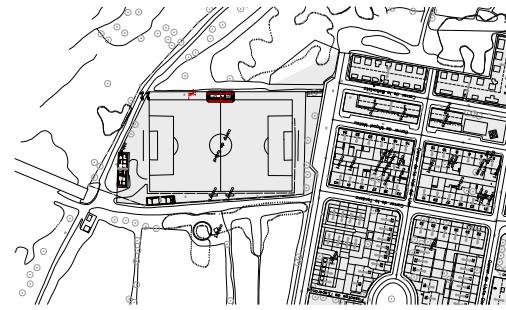


LLEGENDA ENDERROC	
	Tall Paviment
	Enderroc Solera
	Arquetes i Desaignes
	Mobiliari (posterior recol·locació)

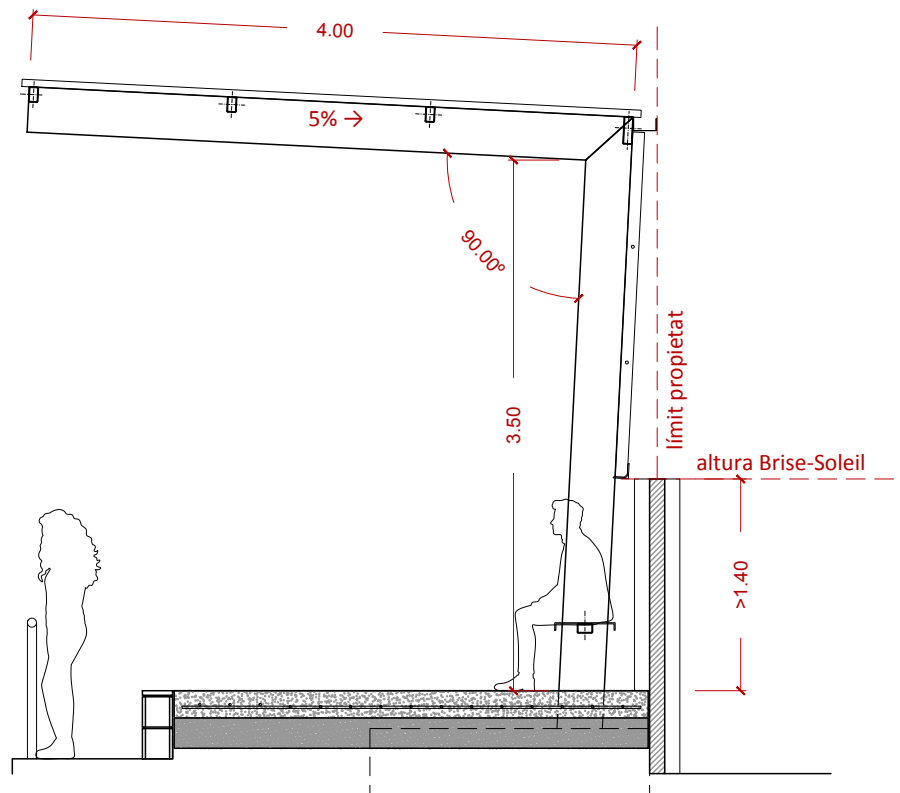
Nota: treballs d'enderroc pròxims al mur existent. Tenir cura de no malmetre el mur ni altres elements existents.

LLEGENDA	
	Àmbit d'actuació

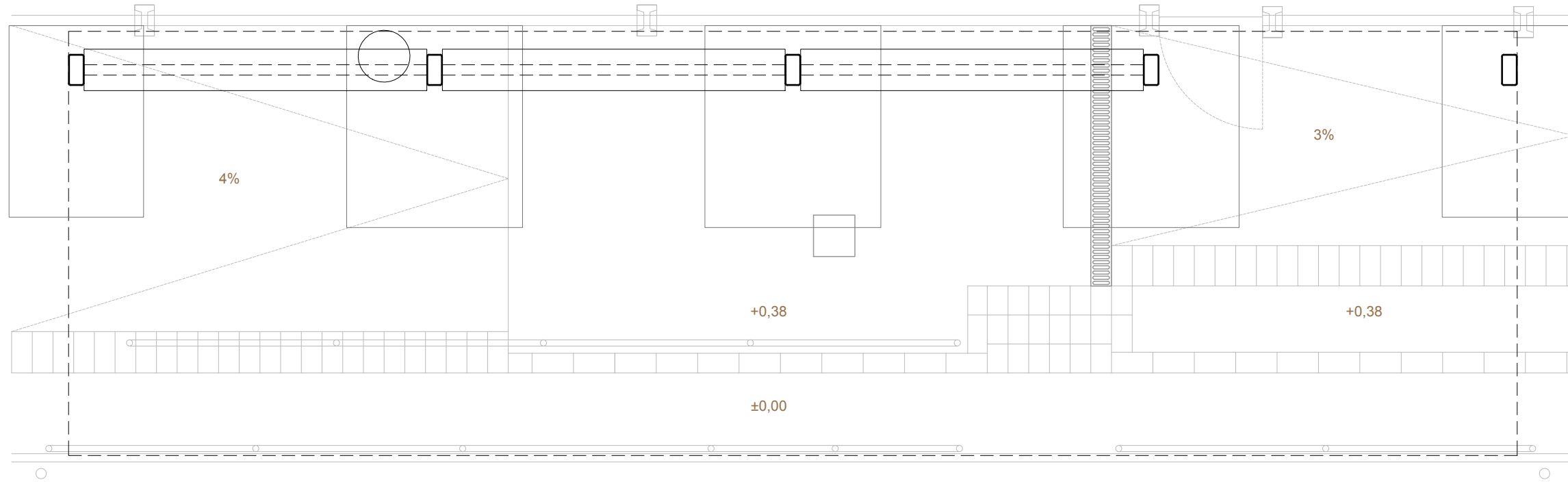
Notes:
- Base Cartogràfica facilitada per l'Ajuntament de Sant Celoni



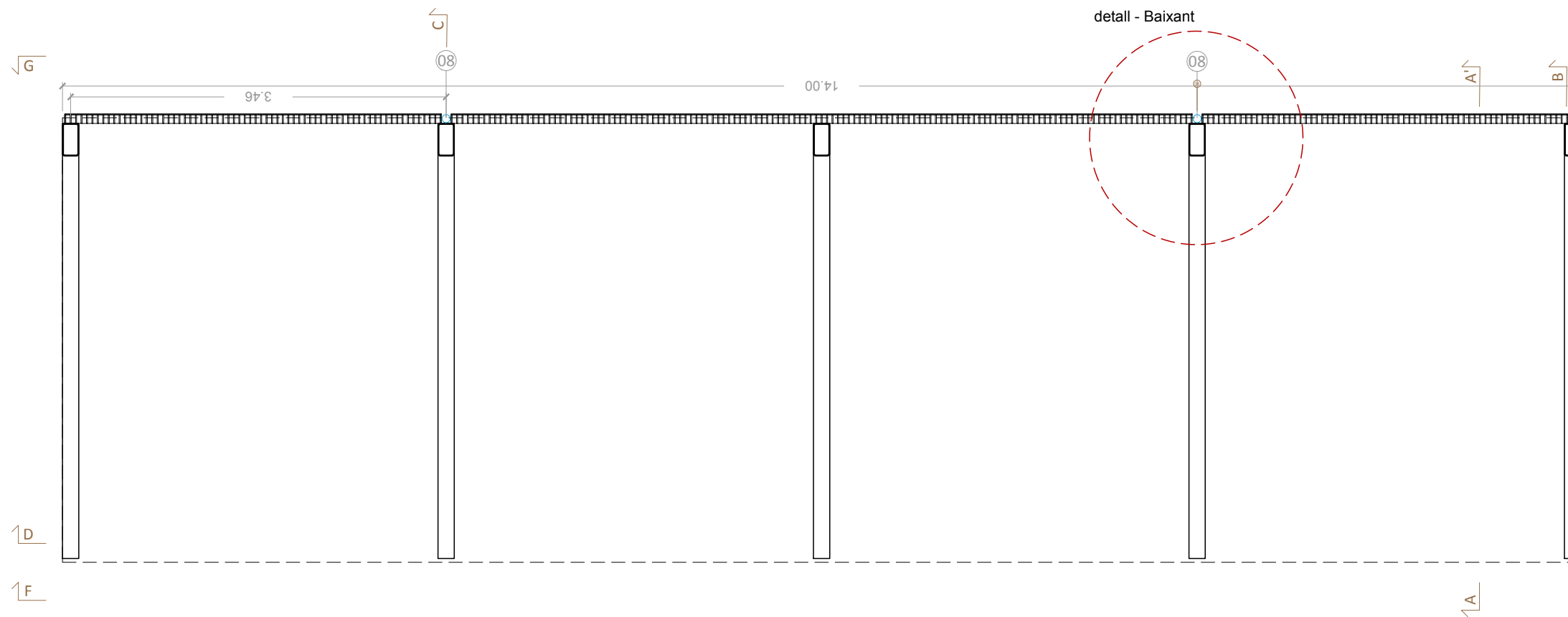
SECCIÓ TRANSVERSAL A-A'
E.1/50



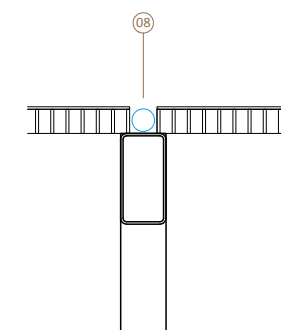
LLEGENDA	
	Àmbit d'actuació
Notes:	
-	Base Cartogràfica facilitada per l'Ajuntament de Sant Celoni



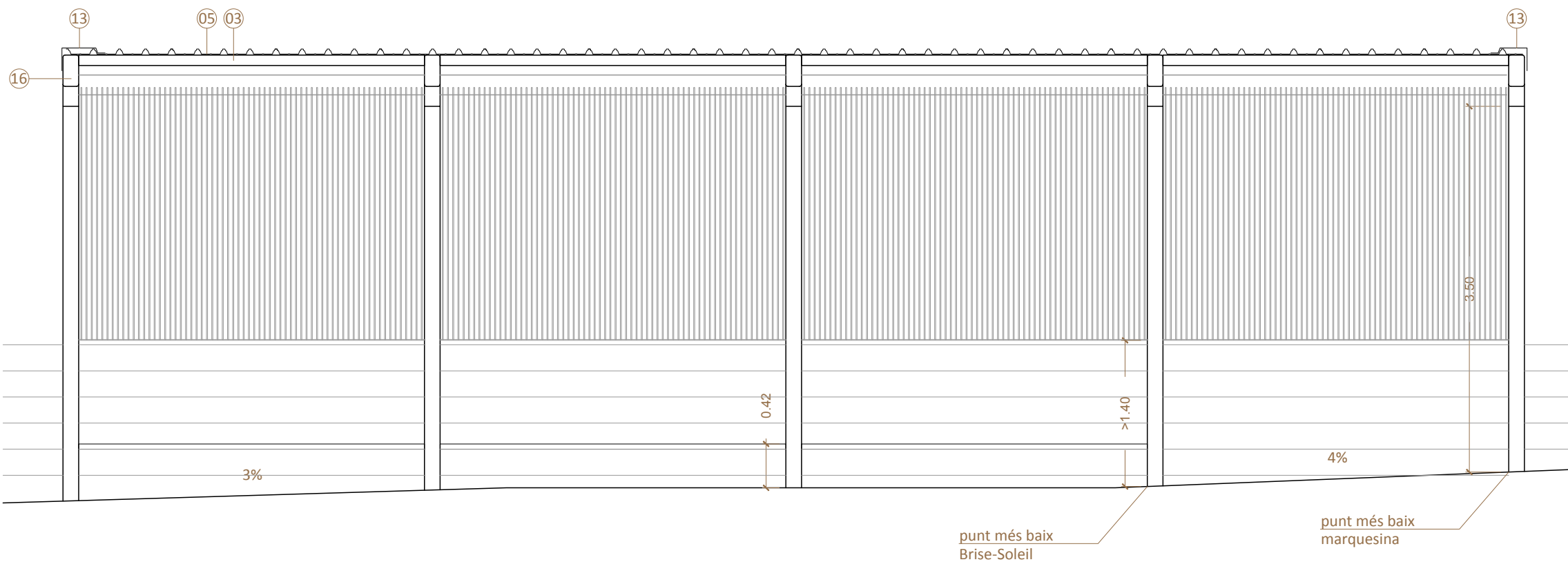
LLEGGENDA	
01.-	RHS 300.150.8 (S-275-JR)
02.-	RHS 300.150.6 (S-275-JR)
03.-	RHS 100.60.3
04.-	RHS 180.60.4
05.-	XAPA METALICA e=0,8 mm "Europerfil Eurobase 48" (greca > 42 mm)
06.-	# 80.10 c/55 mm
07.-	CANALÓ xapa galva. e=1.2 mm
08.-	BAIXANT galva. DN80mm
09.-	ABRAÇADERA c/110 cm
10.-	∅ 8 mm
11.-	LPN 100.10 (S-275-JR)
12.-	CARTELA 1/2 #80.10
13.-	PERFIL REMAT COBERTA xapa galva. e=0.6 mm
14.-	BANC 50+400+50 mm gruix 10 mm
15.-	SOLERA
16.-	# 300.150.5



PLANTA detall - Baixant
E. 1/25

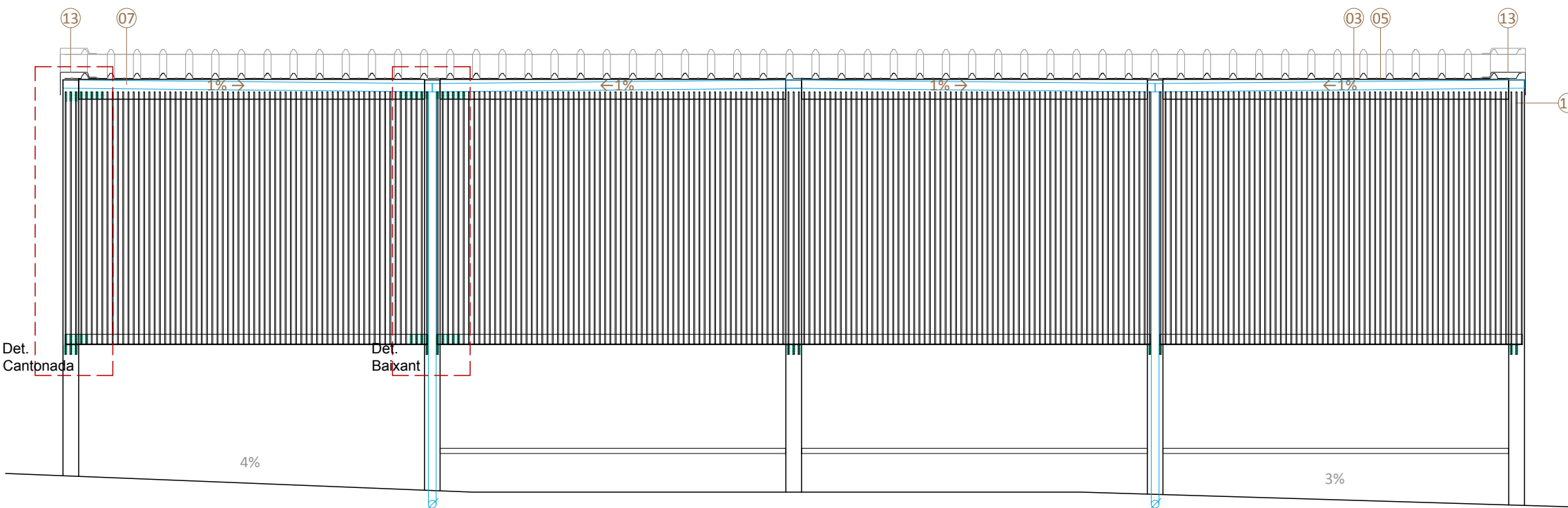


ALÇAT F
E. 1/25

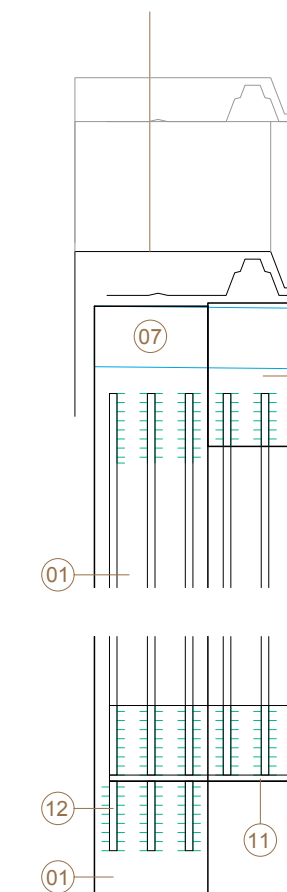


LLEGGENDA	
01.-	RHS 300.150.8 (S-275-JR)
02.-	RHS 300.150.6 (S-275-JR)
03.-	RHS 100.60.3
04.-	RHS 180.60.4
05.-	XAPA METALICA e=0,8 mm "Europerfil Eurobase 48" (greca > 42 mm)
06.-	# 80.10 c/55 mm
07.-	CANALÓ xapa galva. e=1.2 mm
08.-	BAIXANT galva. DN80mm
09.-	ABRAÇADERA c/110 cm
10.-	∅ 8 mm
11.-	LPN 100.10 (S-275-JR)
12.-	CARTELA 1/2 #80.10
13.-	PERFIL REMAT COBERTA xapa galva. e=0.6 mm
14.-	BANC 50+400+50 mm gruix 10 mm
15.-	SOLERA
16.-	# 300.150.5

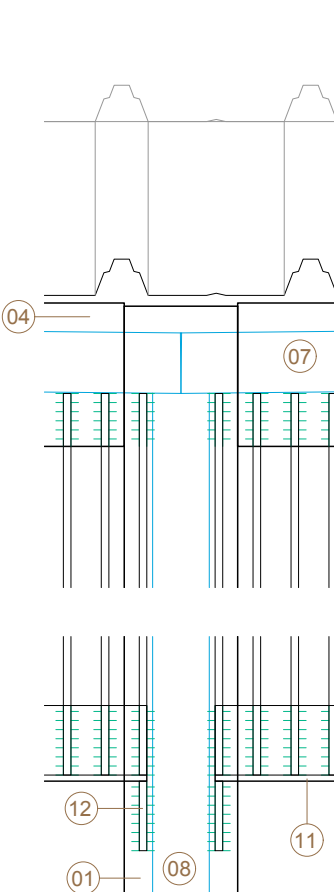
ALÇAT G
E. 1/25



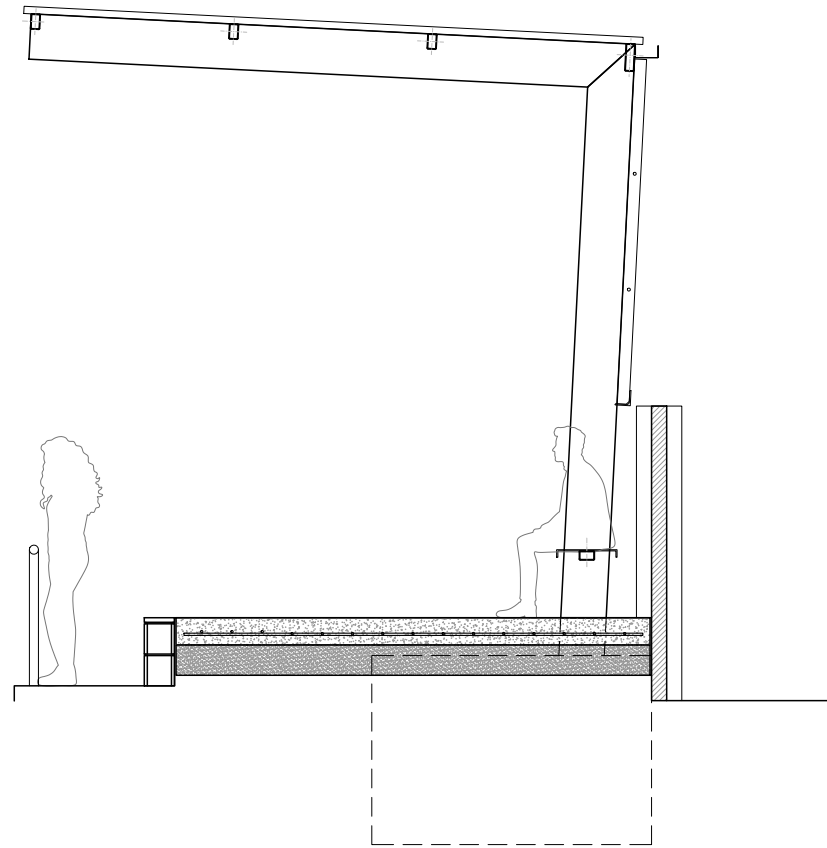
DETALL CANTONADA
E. 1/10



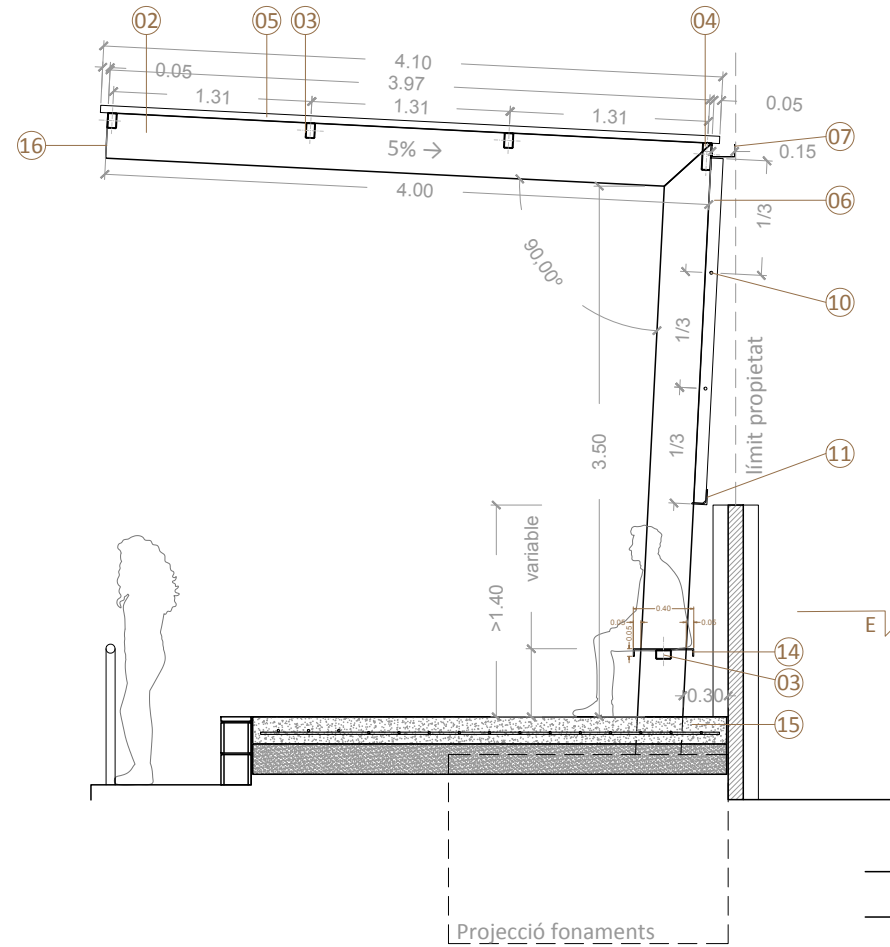
DETALL BAIXANT
E. 1/10



SECCIÓ detall - A-A'
E.1/50

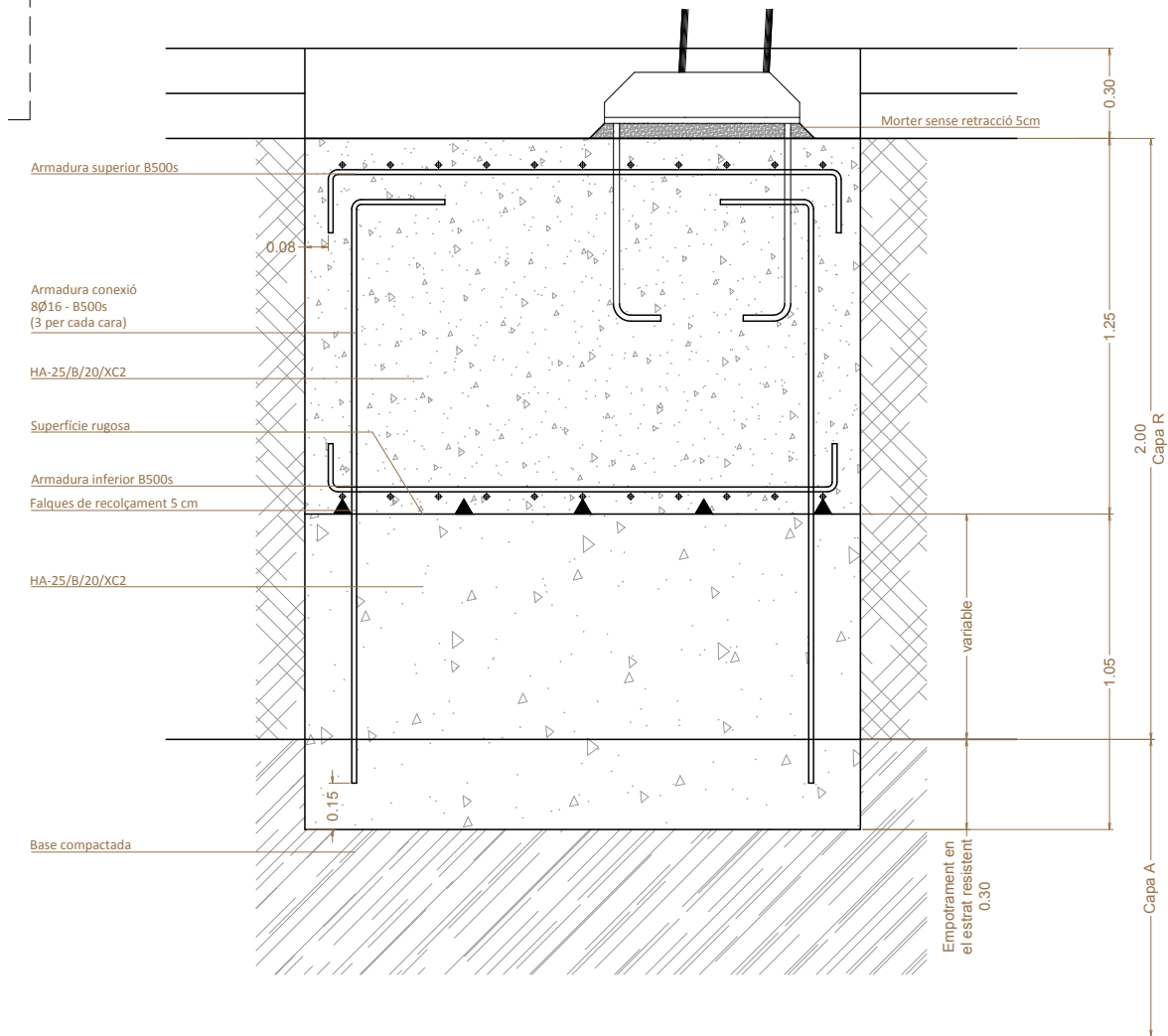


SECCIÓ detall - A-A'
E.1/50

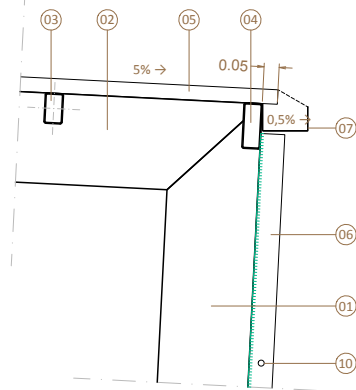


LLEGGENDA	
01.-	RHS 300.150.8 (S-275-JR)
02.-	RHS 300.150.6 (S-275-JR)
03.-	RHS 100.60.3
04.-	RHS 180.60.4
05.-	XAPA METALICA e=0,8 mm "Europerfil Eurobase 48" (greca > 42 mm)
06.-	# 80.10 c/55 mm
07.-	CANALÓ xapa galva. e=1.2 mm
08.-	BAIXANT galva. DN80mm
09.-	ABRAÇADERA c/110 cm
10.-	Ø 8 mm
11.-	LPN 100.10 (S-275-JR)
12.-	CARTELA 1/2 #80.10
13.-	PERFIL REMAT COBERTA xapa galva e=0.6 mm
14.-	BANC 50+400+50 mm gruix 10 mm
15.-	SOLERA
16.-	# 300.150.5

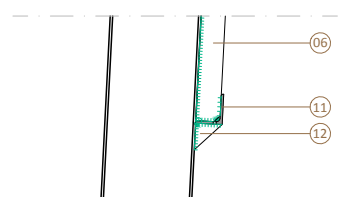
DETALL ANCLATGE - FONAMENTACIÓ
E. 1/25



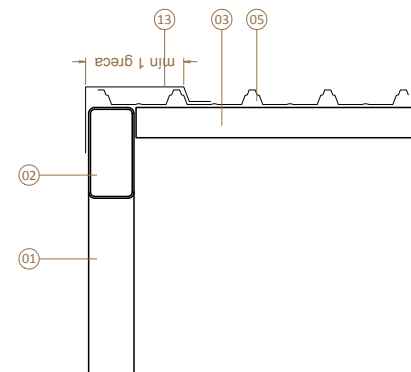
SECCIÓ detall - B
E.1/25



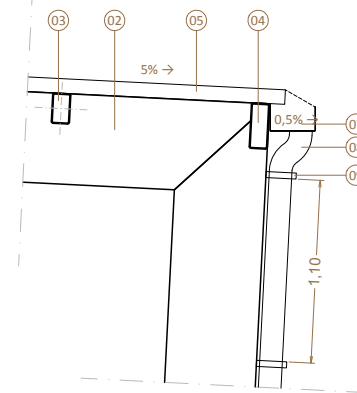
SECCIÓ detall - B
E.1/25



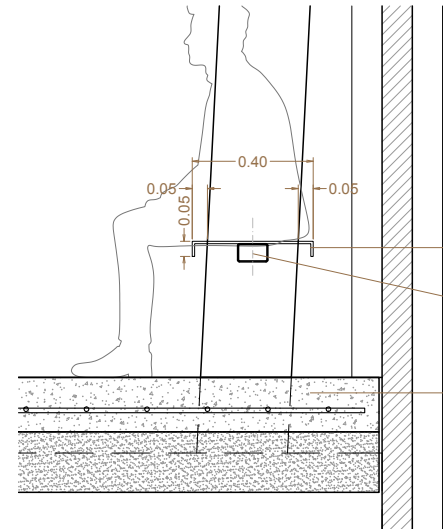
SECCIÓ detall - D
E.1/25



SECCIÓ detall - C
E.1/25



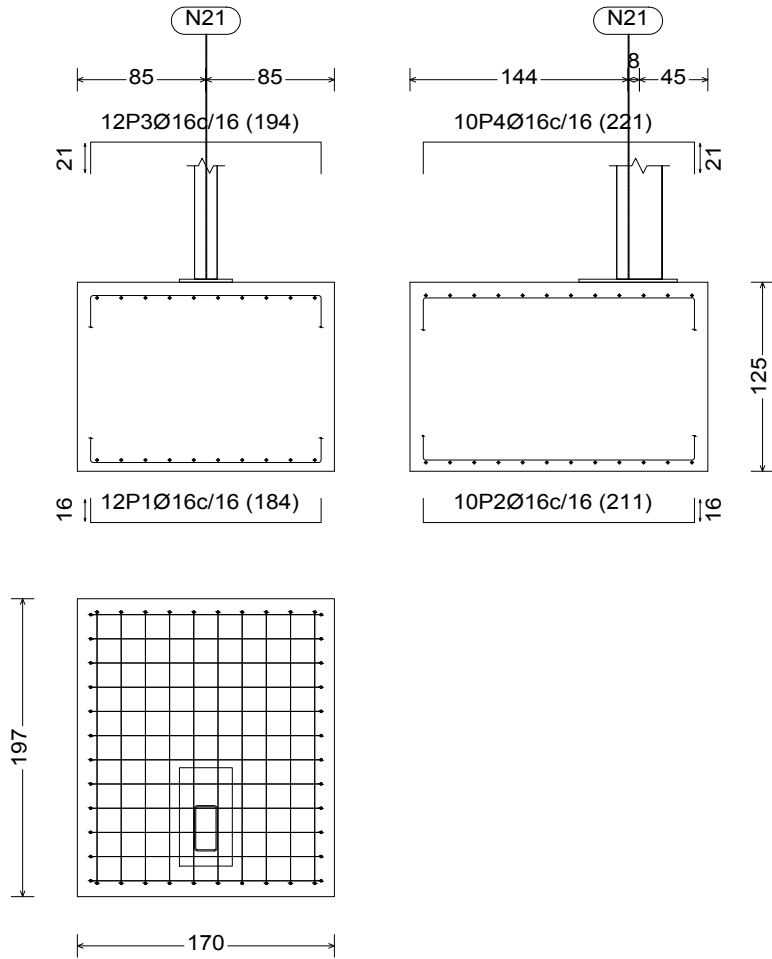
SECCIÓ detall - Banc
E.1/25



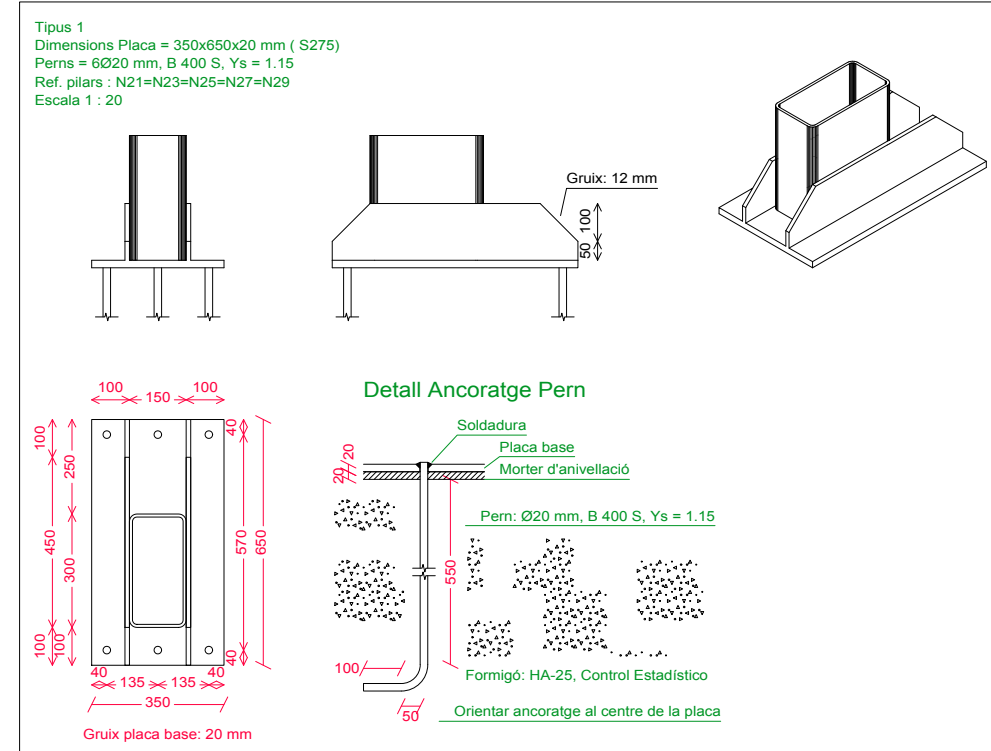
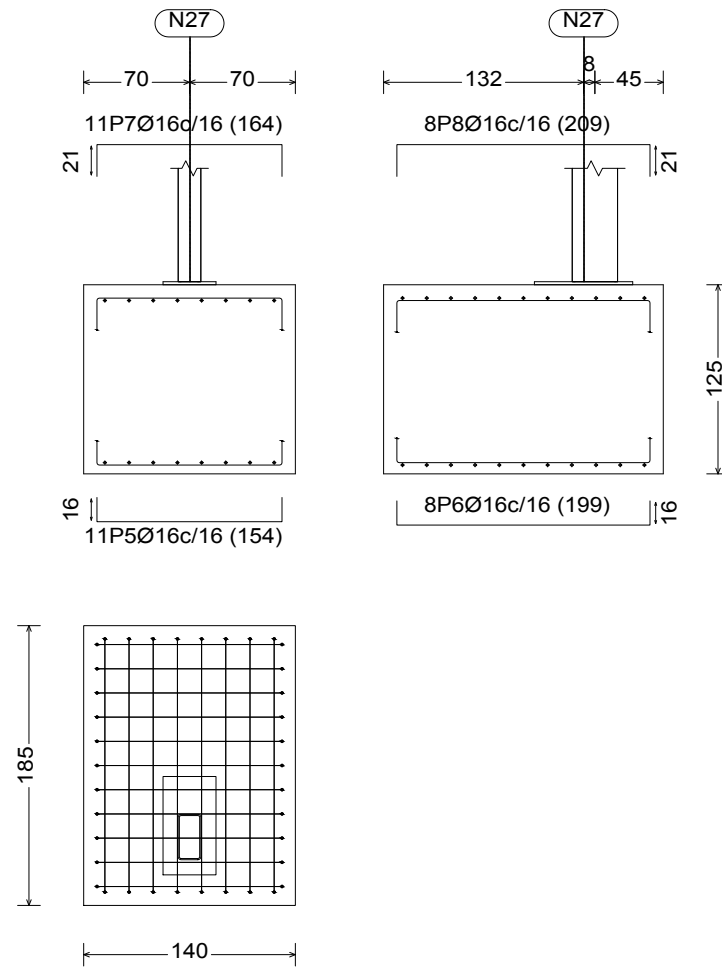
2309 St Celoni Marquesina
Inici
Escala: 1:50

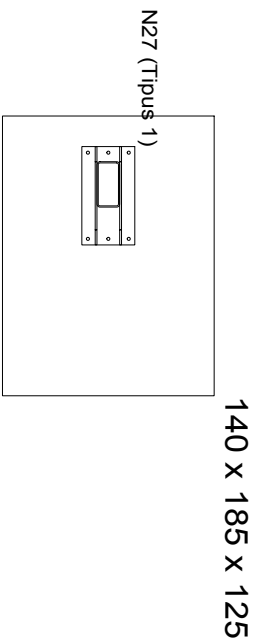
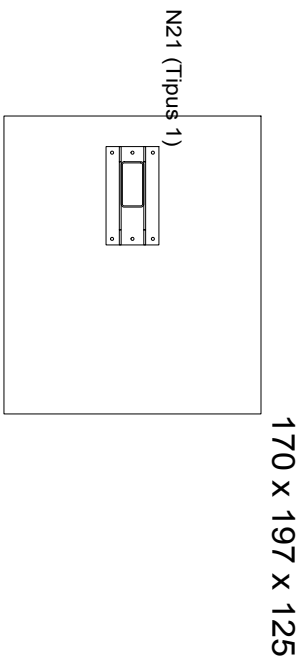
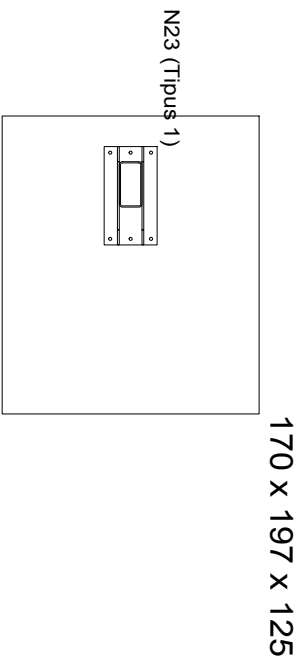
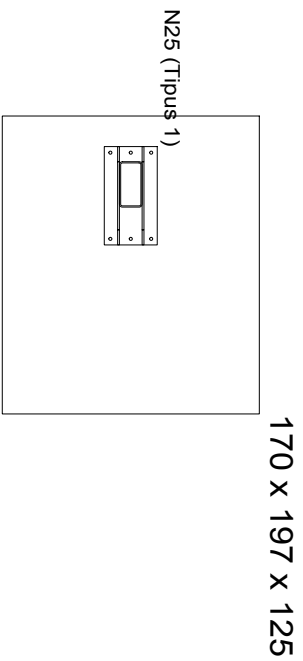
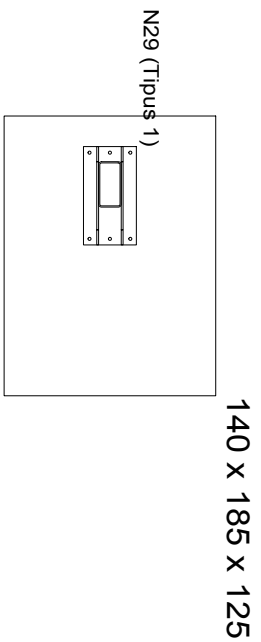
Element	Pos.	Diàm.	No.	Long. (cm)	Total (cm)	B 400 S, Cl (kg)
N21=N23=N25	1	Ø16	12	184	2208	34.8
	2	Ø16	10	211	2110	33.3
	3	Ø16	12	194	2328	36.7
	4	Ø16	10	221	2210	34.9
Total+10% (x3):					153.7	
					461.1	
N27=N29	5	Ø16	11	154	1694	26.7
	6	Ø16	8	199	1592	25.1
	7	Ø16	11	164	1804	28.5
	8	Ø16	8	209	1672	26.4
Total+10% (x2):					117.4	
					234.8	
					Ø16:	695.9
					Total:	695.9

N21, N23 i N25



N27 i N29



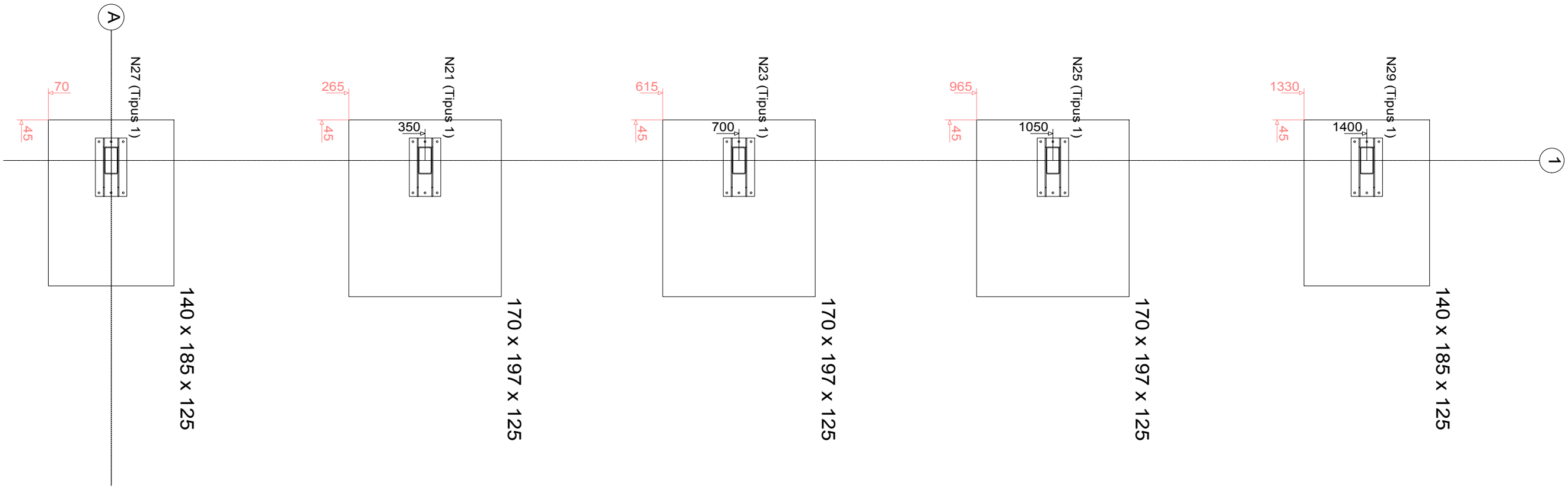


2309 St Celoni Marquesina
Inici
Escala: 1:50

Quadre d'arrancades		
Referències	Perns de Plaquas d'Ancoratge	Dimensió de Plaquas d'Ancoratge
N21, N27, N23, N25 i N29	6 Perns Ø 20	Placa base (350x650x20)

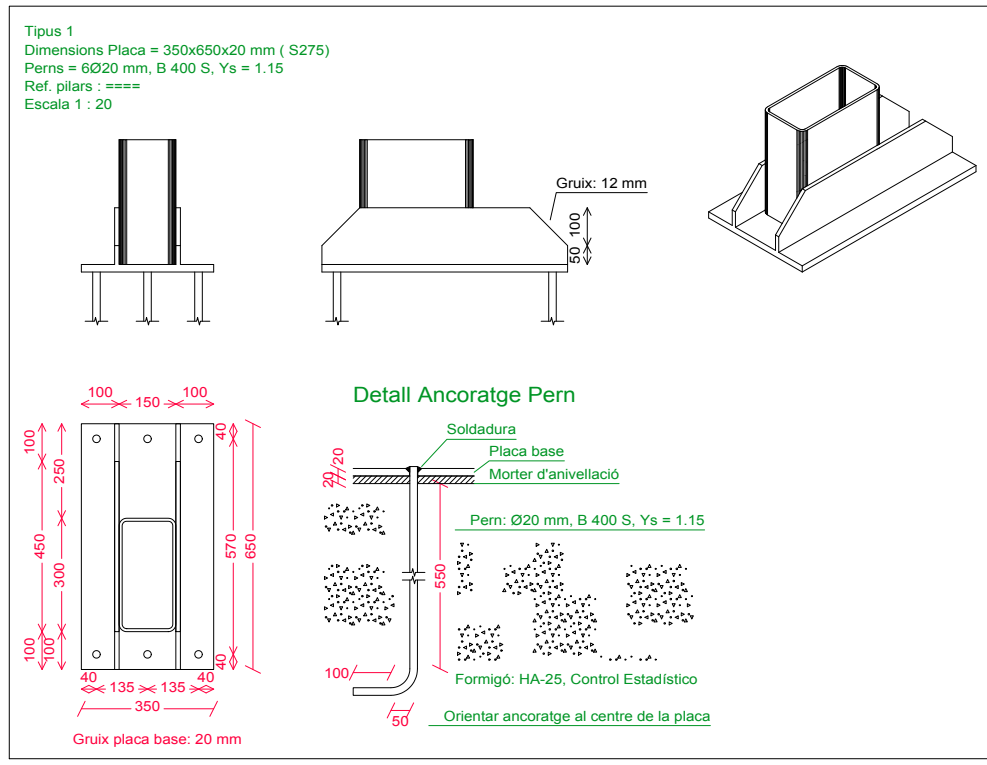
Resum Acer Element i Placa d'ancoratge			
B	Ø	Long. total (m)	Pes+10% (kg)
400 S, CN	16	400,9	696

Quadre d'arracades		
Referències	Perns de Plaques d'Anclatge	Dimensió de Plaques d'Anclatge
N21, N27, N23, N25 N29	6 Perns Ø 20	Placa base (350x650x20)



Cota del plànol de fonamentació: 0.0051 m

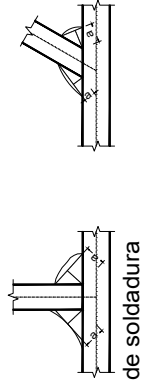
2309 St Celoni Marquesina
Inici
Escala: 1:50



2309 St Celoni Marquesina
 Inici

REFERÈNCIES I SIMBOLOGIA

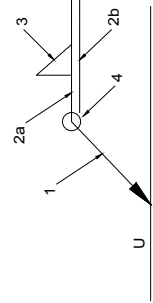
a[mm]: Gruix de gola del cordó de soldadura en angle, que serà l'alçada major, mesurada perpendicularment a la cara exterior, entre tots els triangles que es poden inscriure entre les superfícies de les peces que hagin arribat a la fusió i la superfície exterior de les soldadures. 8.6.2.a CTE DB SE-A



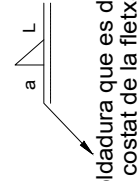
L[mm]: longitud efectiva del cordó de soldadura

MÈTODE DE REPRESENTACIÓ DE SOLDADURES

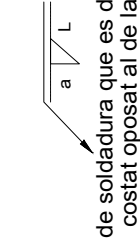
Referències:
1: línia de la fletxa
2a: línia de referència (línia contínua)
2b: línia d'identificació (línia a traços)
3: símbol de soldadura
4: indicacions complementàries
U: Unió



Referències 1, 2a i 2b



El cordó de soldadura que es detalla es troba al costat de la fletxa.



El cordó de soldadura que es detalla es troba al costat oposat al de la fletxa.

Referència 3

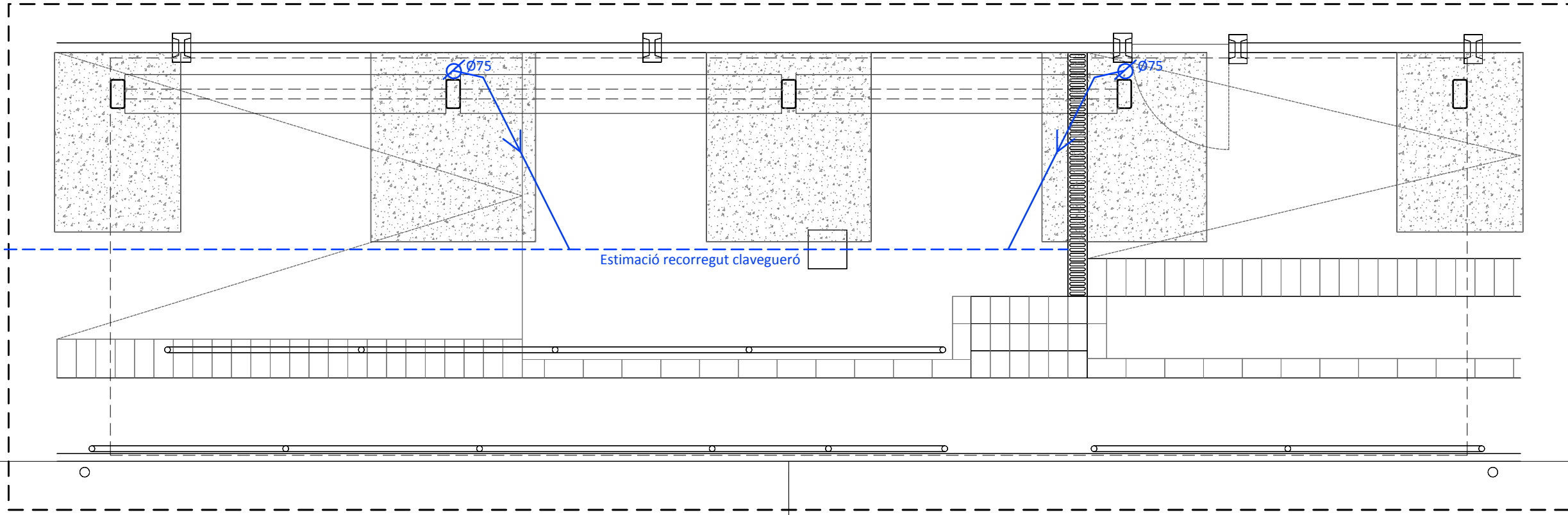
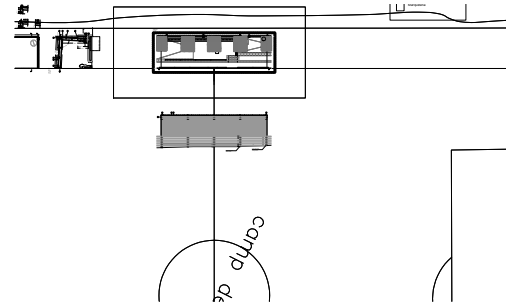
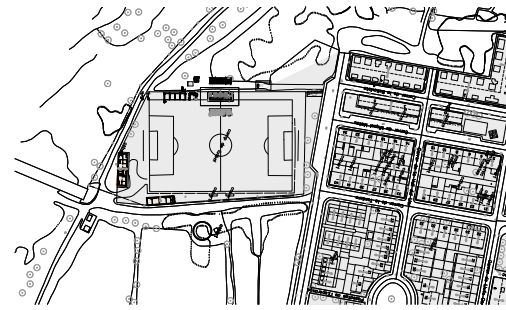
Designació	Il·lustració	Símbol
Soldadura en angle		
Soldadura a topall en "V" simple (amb xamfrà)		
Soldadura a topall en bisell simple		
Soldadura a topall en bisell doble		
Soldadura a topall en bisell simple amb taló d'arrel ampli		
Soldadura combinada a topall en bisell simple i en angle		
Soldadura a topall en biaix simple amb costat corb		

Referència 4

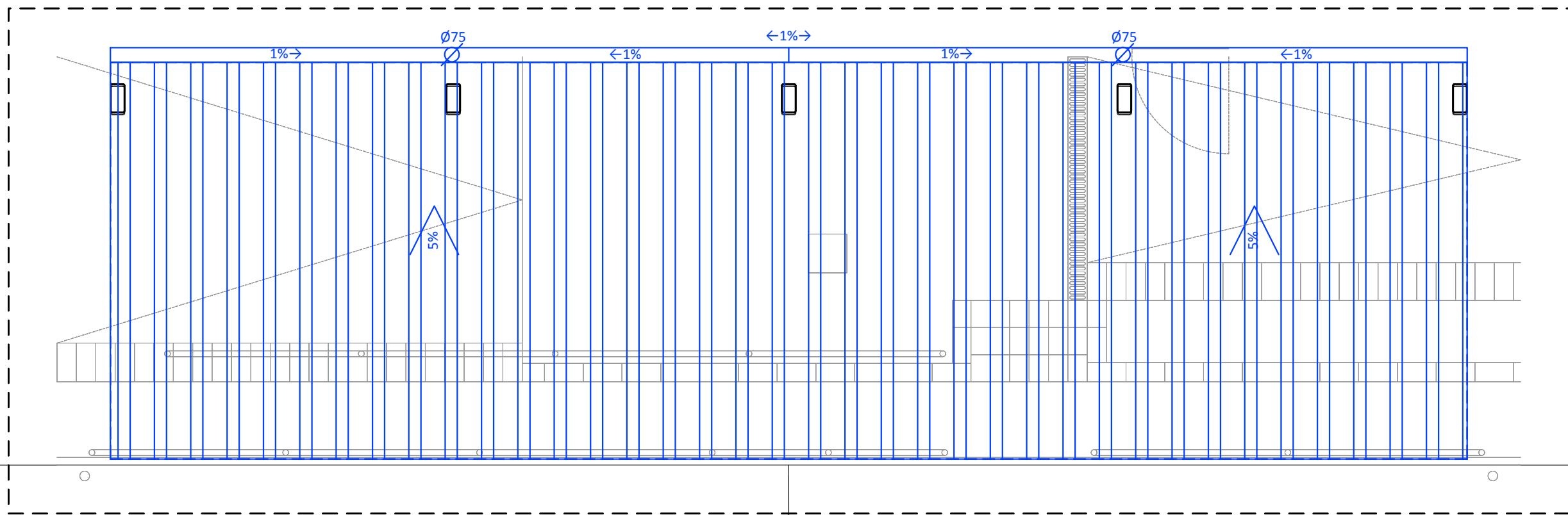
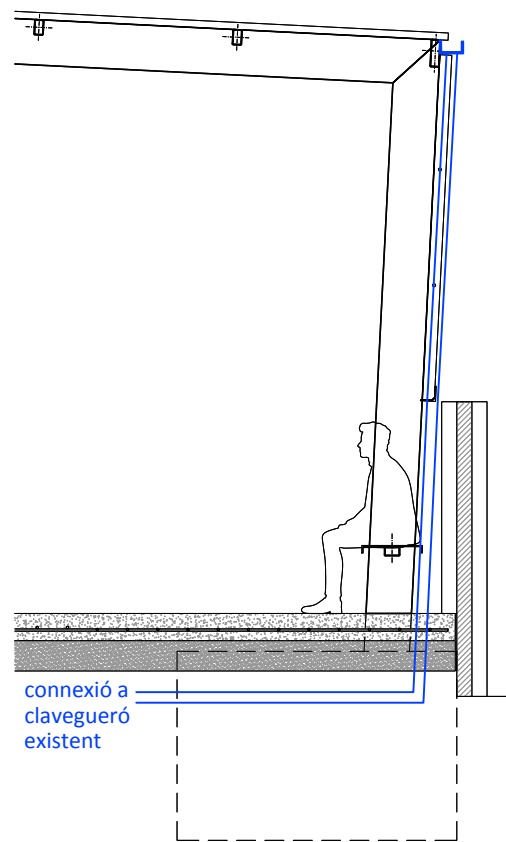
Representació	Descripció
	Soldadura realitzada en tot el perímetre de la peça
	Soldadura realitzada en taller
	Soldadura realitzada en el lloc de muntatge

2309 St Celoni Marquesina
Inici

Plaques d'ancoratge			
Material	Elements	Quantitat	Pes (kg)
S275	Placa base	5	178.59
	Enruidors passants	10	82.43
		Total	261.01
B 400 S, Ys = 1.15 (corrugat)	Perns d'ancoratge	30	59.50
		Total	59.50

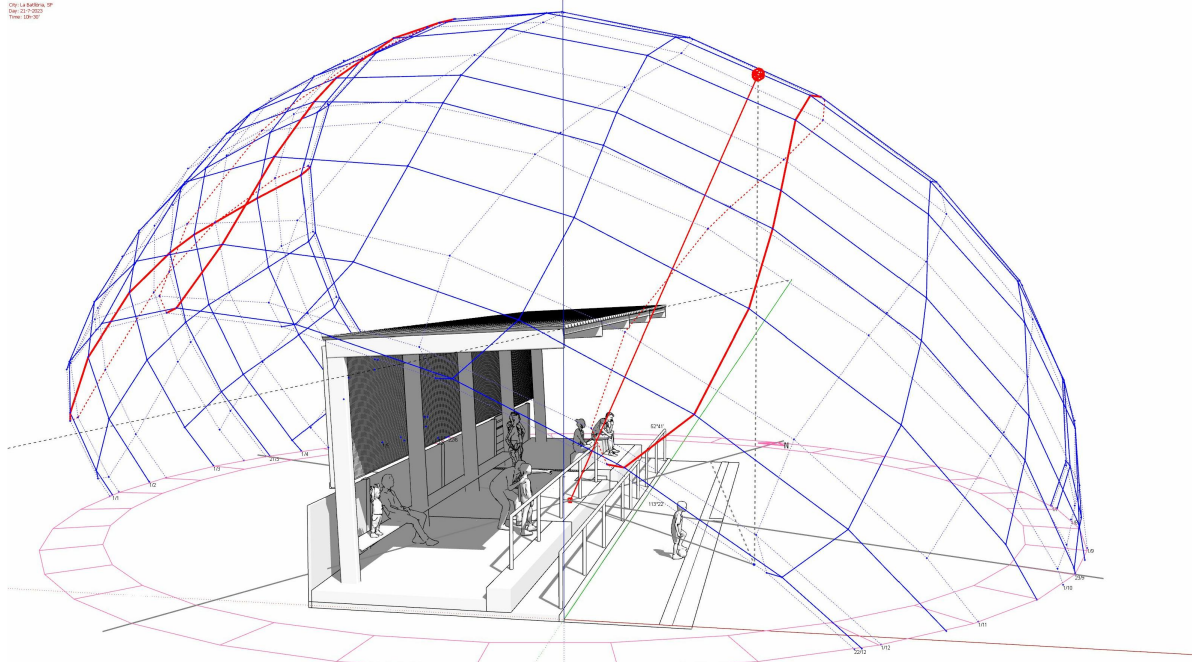


SECCIÓ TRANSVERSAL A-A'
E.1/50

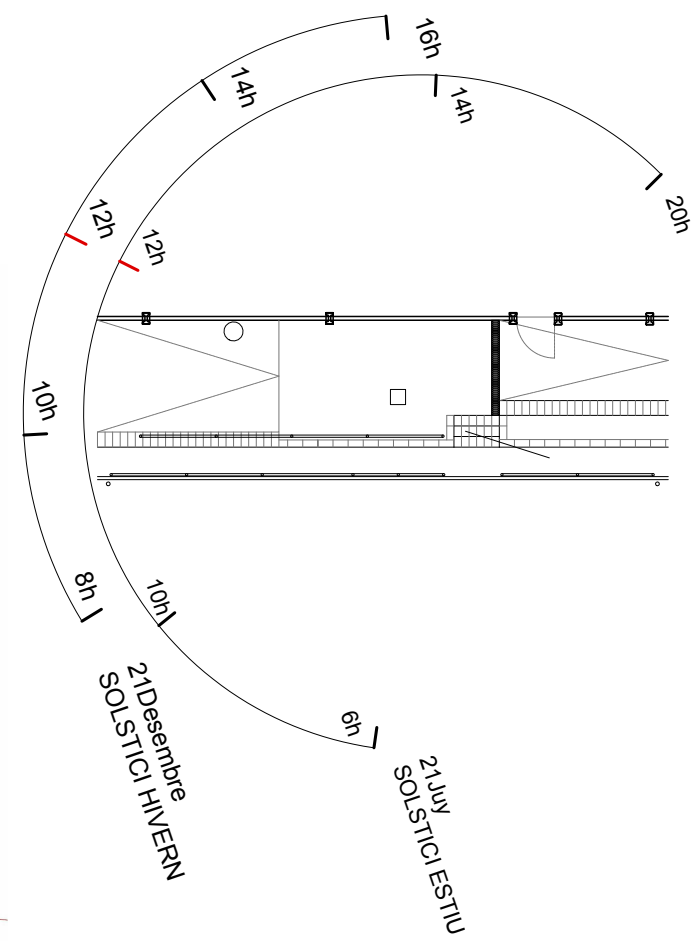
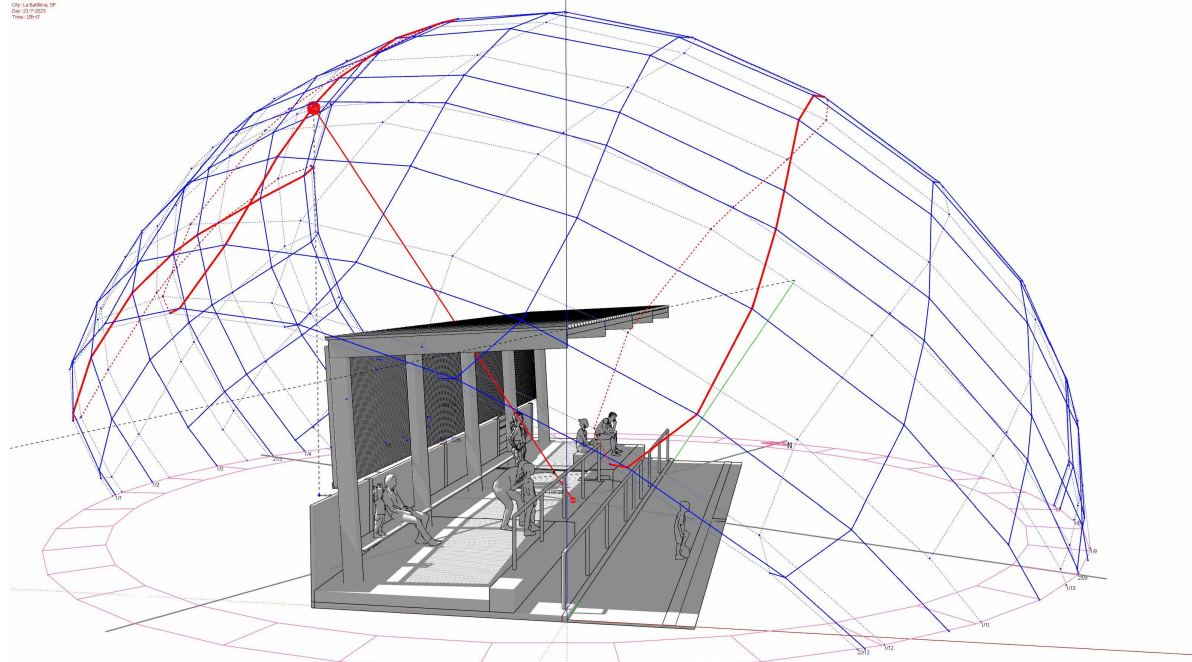


LLEGGENDA	
	Àmbit d'actuació
Notes:	
-	Base Cartogràfica facilitada per l'Ajuntament de Sant Celoni

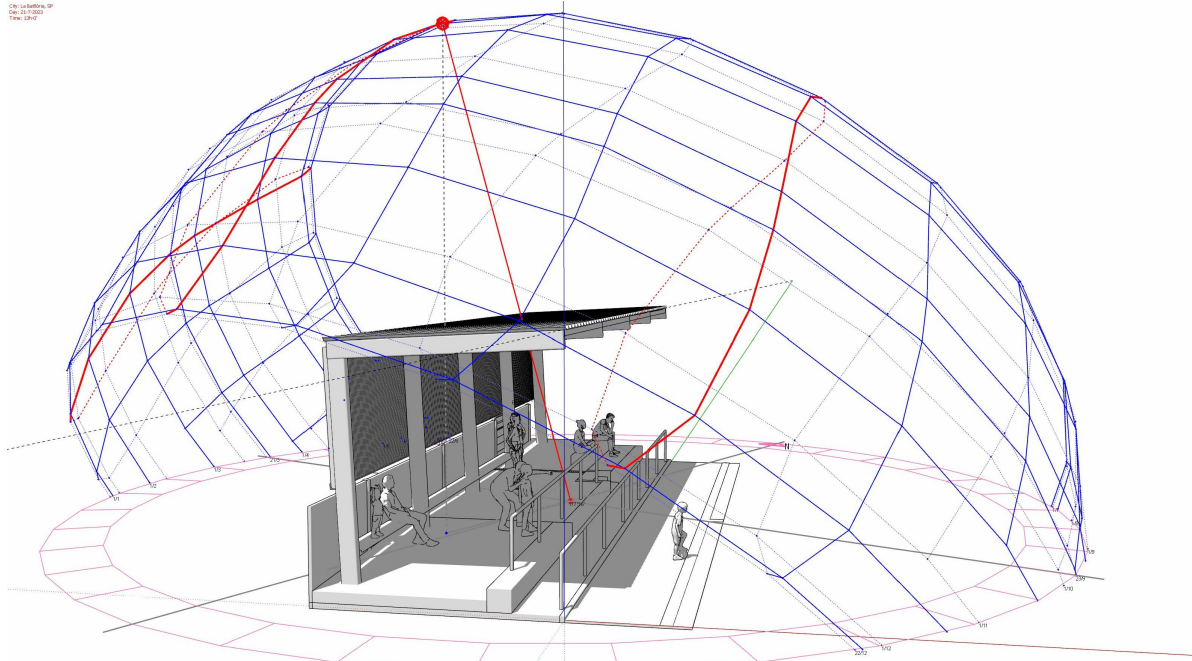
21/07/23 a les 10:30



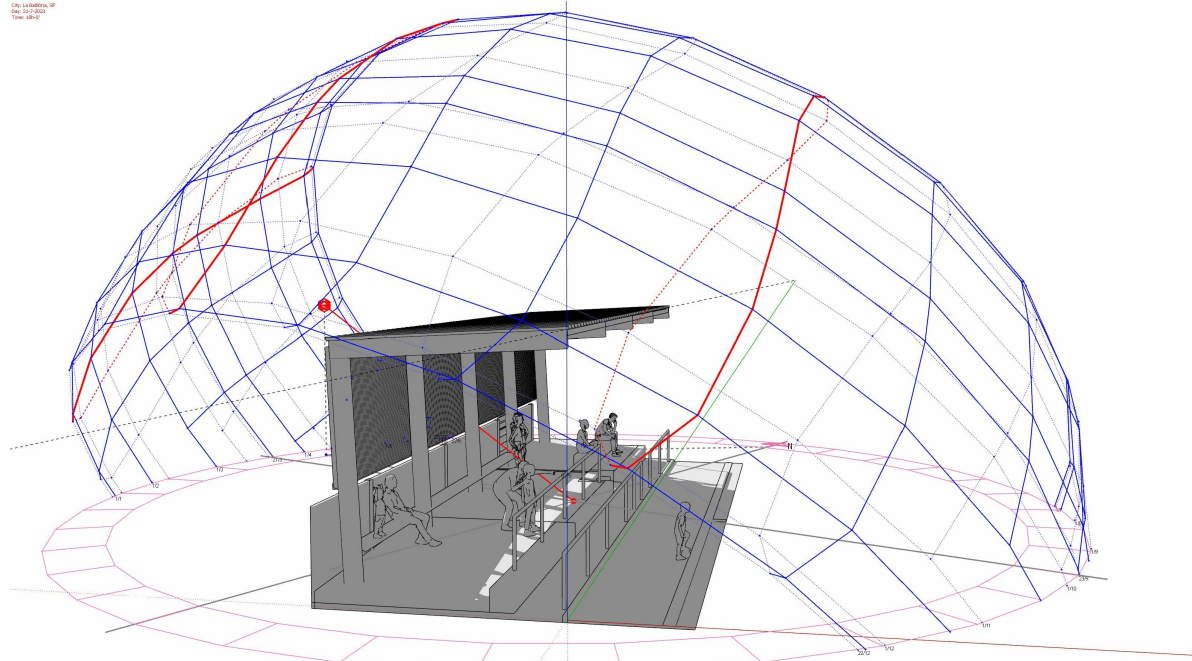
21/07/23 a les 15:00



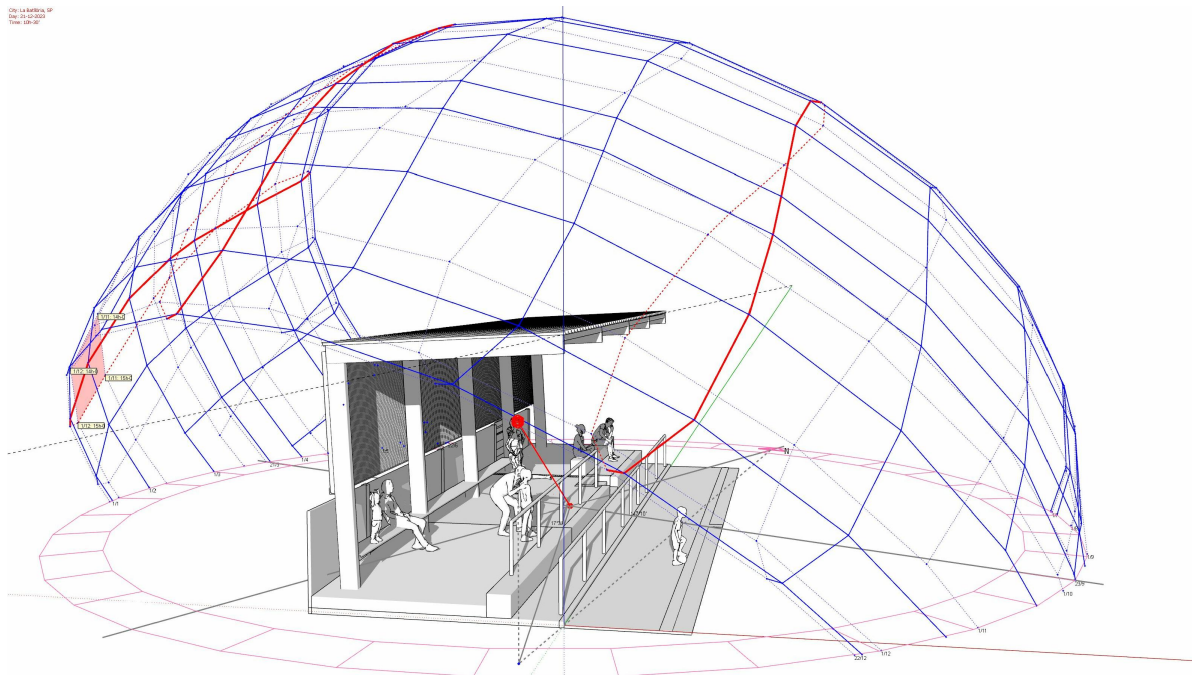
21/07/23 a les 13:00



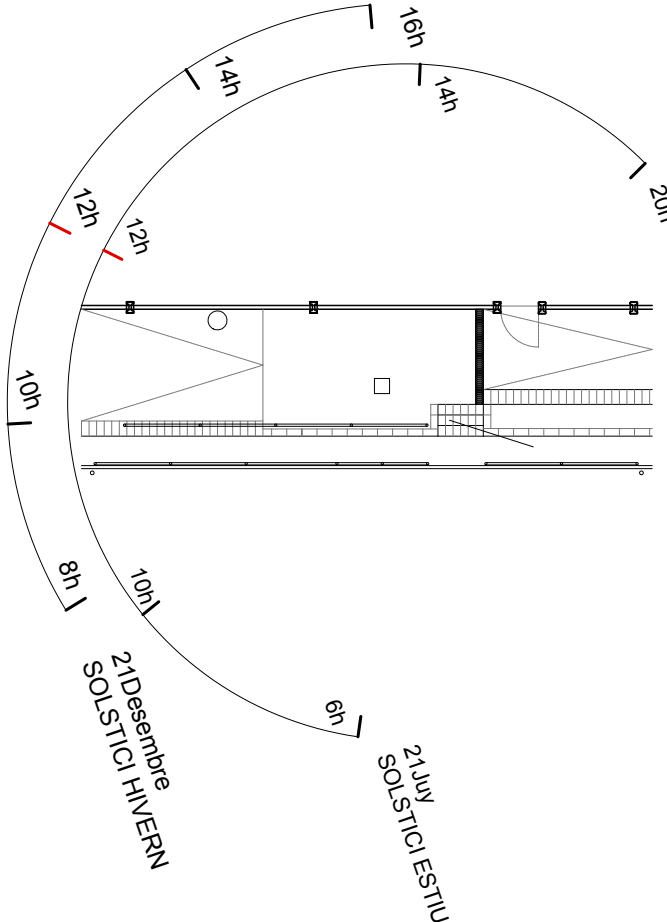
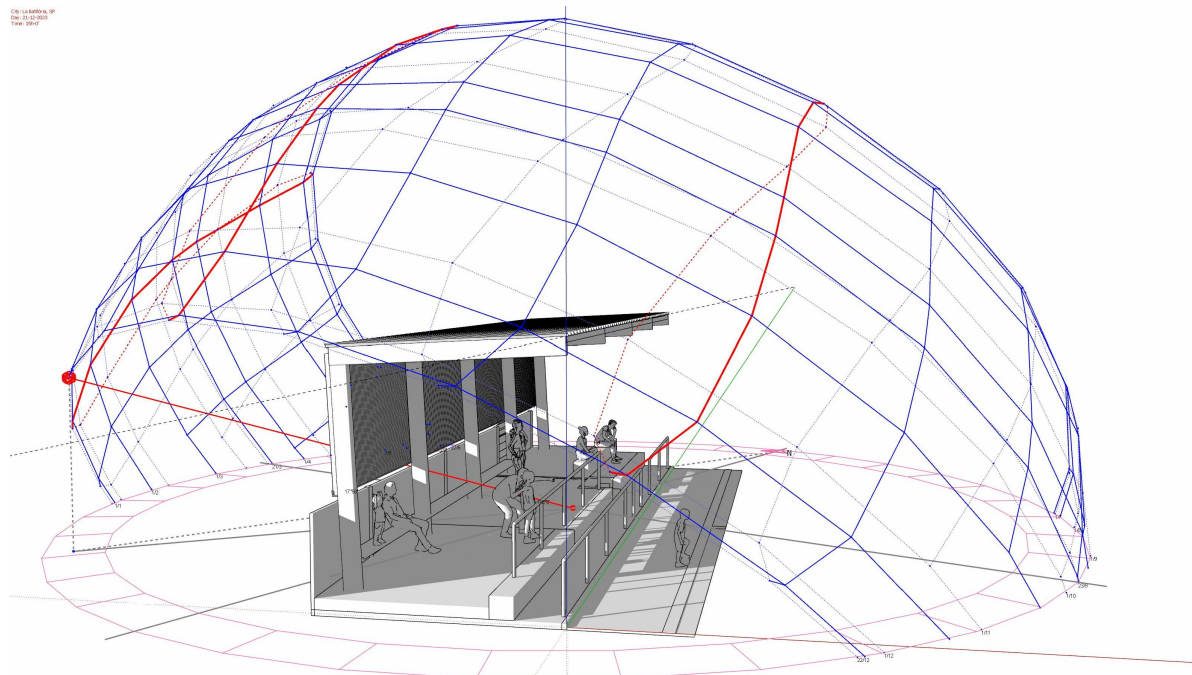
21/07/23 a les 18:00



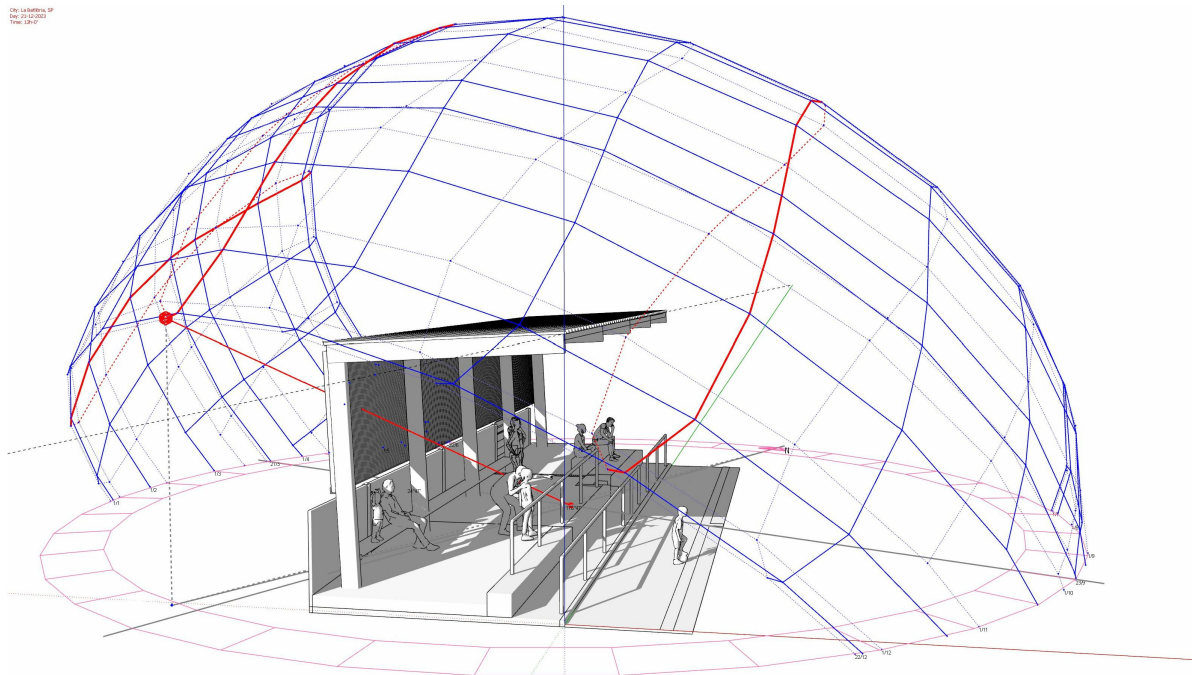
21/12/23 a les 10:30



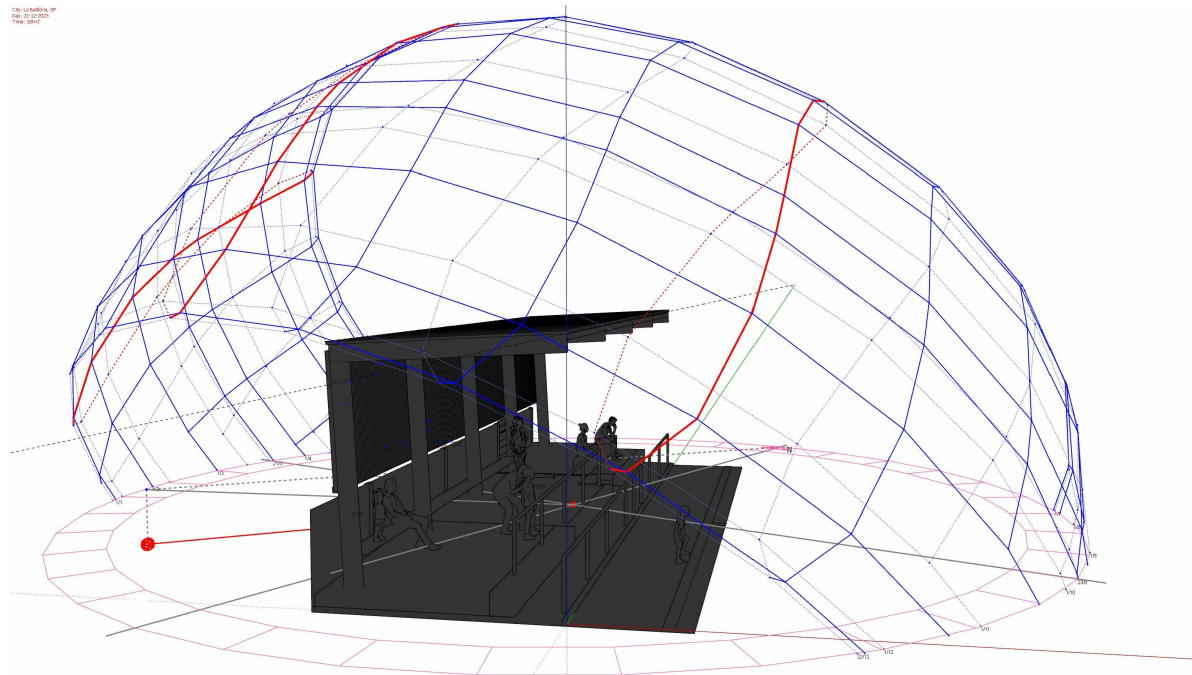
21/12/23 a les 15:00



21/12/23 a les 13:00



21/12/23 a les 18:00





COLORS DE LA MARQUESINA	
Color Estructura i banc	RAL 5008
Color Brise Soleil	RAL 9010