

## Dispositiu

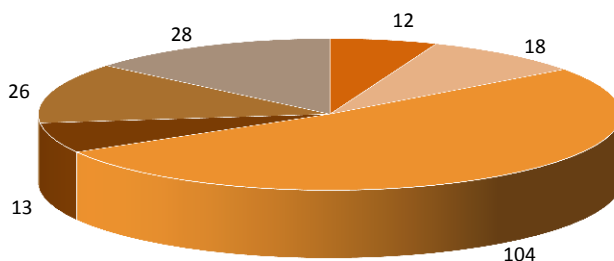
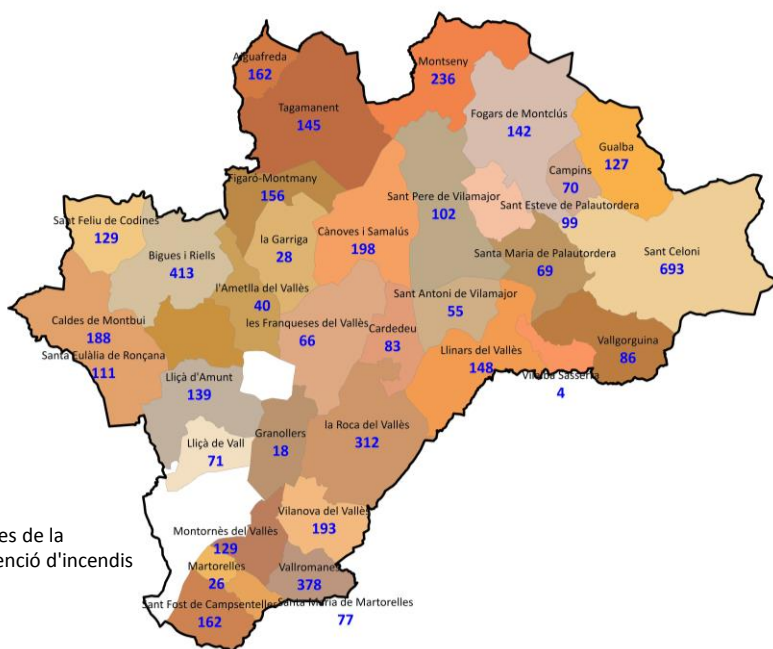
- 34 Ajuntaments
- 12 Agrupacions de Defensa Forestal
- 46.459 ha forestals a la comarca
- 12 Unitats mòbils d'informació
- 5 Punts de vigilància fixa
- 37 Persones contractades

## Incidències

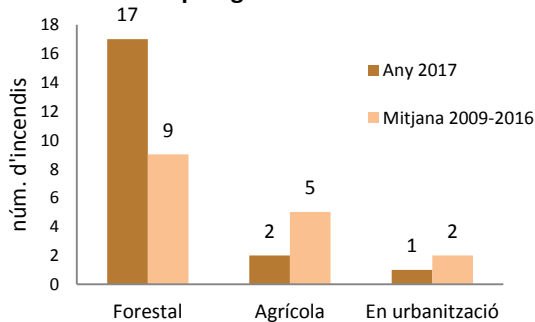
**5.057** Persones informades de la normativa de prevenció d'incendis

- Dissuasió d'infraccions a la reglamentació contra incendis
- Detecció de punts de risc en línies elèctriques
- Detecció de punts de risc: Abocaments
- Incendis urbans/Industrials
- Detecció d'agressions al medi ambient
- Altres

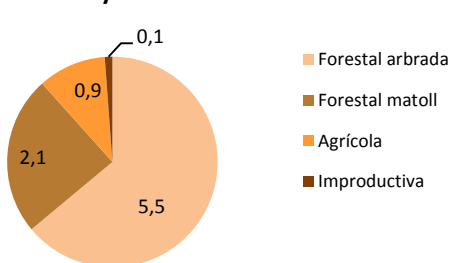
## Sensibilització



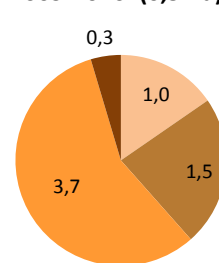
## Tipologia d'incendis



## Superfície afectada (8,6 ha) any 2017



## Superfície afectada mitjana 2009-2016 (6,5 ha)



Tot i que aquest any 2017 s'observa un petita davallada en les incidències relacionades amb el risc imminent d'inici d'incendis, les dades absolutes marquen un lleuger increment en la superfície i el número d'incendis. També s'observa un increment en la informació transmesa en els punts d'afluència de gent, explicant quines són les principals activitats de perill. S'està fent un gran esforç des de tots els agents de la comarca per poder detectar i disminuir punts de risc així com preparar les diferents infraestructures per a reduir, en un futur, els efectes dels incendis.

