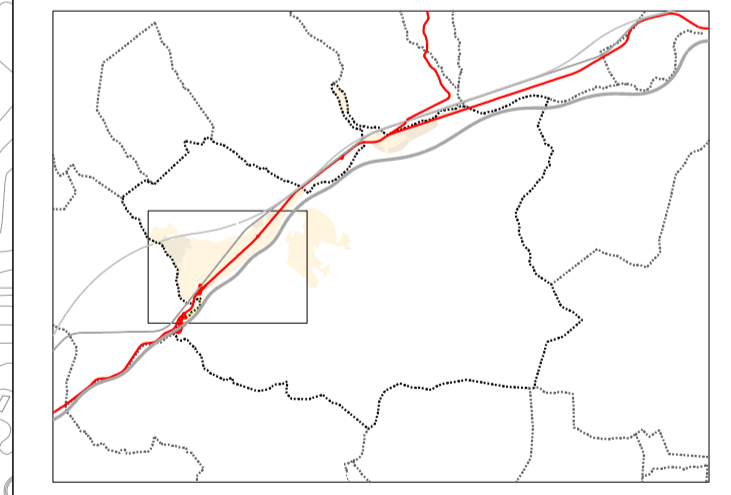


- Limit terme municipal
 - Cadastre
- ### RÈGIM DEL SÒL
- SÒL** Sòl urbà consolidat
 - SUNC** Sòl urbà no consolidat
 - SUB** Sòl urbanitzable delimitat
- ### SISTEMES
- VS Sistema viari supramunicipal
 - VM Sistema viari municipal
 - F Sistema ferroviari
 - IS Sistema d'infraestructura de serveis
 - H Sistema hidràulic
 - PS Sistema elèctric alta tensió
 - E1 Equipaments públics
 - E2 Equipaments privats
 - P Sistema d'espais lliures públics
 - PJ Sistema d'espais lliures públics
- ### ZONES EN SÒL URBÀ
- 1 Nucli antic
 - 2 Exemple
 - Eix1 Exemple Intensitat 1
 - Eix2 Exemple Intensitat 2
 - A Plurifamiliar PB+2
 - B Plurifamiliar PB+1
 - 3 Zona d'edificació aïllada plurifamiliar
 - Pa Plurifamiliar aïllada
 - 4 Zona d'edificació unifamiliar en filera
 - CJ Residencial en filera
 - RF Residencial unifamiliar en filera
 - 5 Zona d'edificació aïllada unifamiliar
 - 5a Intensiva
 - 5b Semi-intensiva
 - 5c Extensiva
 - 5d Bosc urbanitzat
 - Ra Unifamiliar aïllada
 - C Unifamiliar aparellada
 - 6 Zona d'ordenació volumètrica determinada
 - 6a Ordenació volumètrica anterior
 - 6b Volumetria d'intensitat determinada
 - 6c Volumetria d'intensitat prefixada
 - R Ordenació volumètrica
 - Ve Residencial amb volumetria específica
 - 7 Zona subjecta a pla especial
 - 9 Zona Industrial
 - 9a Gran indústria
 - 9b Petita indústria aïllada
 - 9c Petita indústria agrupada (1.6 m²/m²)
 - 9d Petita indústria agrupada (1.1 m²/m²)
 - 9e Industrial moli de les planes
 - 10 Zona industrial de transformació
 - 10a Centralitat urbana
 - 10b Transformació a residencial
 - 10c Transformació mixta
 - 11 Parc comercial
 - Vp Verd privat
 - D Comerç
- ### ZONES EN SUNC (SECTOR P-12)
- 01 Residencial en filera
 - 02 Residencial aparellada a 2
 - 03 Residencial aïllada
 - ST Serveis tècnics
 - Patrimoni històric



 Ajuntament de Sant Celoni

ANÀLISI I DIAGNOSI

POUM

Pla d'Ordenació Urbanística Municipal

i.07a PLANEJAMENT VIGENT NUCLI URBÀ

Data: Març 2024 Escala: Din A1 1:5.000 / Din A3 1:10.000

