



Sant Celoni i la Batllòria, una vila educadora

Guia de centres i serveis educatius 2026 -2027

Índex

Informació general	
OME	4
Zones escolars	5
Directori de centres	6
Preinscripció i matrícula	7
Criteris	8
Esquema educatiu	10
1r cicle d'Educació Infantil	
Escola bressol municipal El Blauet	14
Escola bressol Pascual	15
2n cicle	
Educació Infantil,	
Educació Primària	
i Educació Secundària Obligatòria	
Escola L'Avet Roig	16
Escola Cor de Maria	17
Escola Montnegre	18
Institut Escola Pallerola	19
Col·legi La Salle	20
Escola Soler de Vilardell	21
Institut Baix Montseny	22
Institut Escola La Tordera	23
Escola Municipal de Música i de Teatre	24
Sax Sala, Centre de Formació i Ocupació	25
Educació Postobligatòria	26
Altres serveis	27



Ens complau presentar la Guia Educativa del curs escolar 2026-2027, un document de referència on es recull de manera clara i ordenada l'oferta educativa de Sant Celoni i la Batllòria. La guia inclou totes les etapes del sistema educatiu, des dels ensenyaments de primer cicle d'educació infantil, adreçats als infants de 0 a 3 anys, fins als ensenyaments postobligatoris, acompanyant així els processos d'aprenentatge al llarg i ample de la vida.

Aquesta oferta és possible gràcies a la tasca rigorosa i compromesa dels equips docents i no docents, així com dels centres educatius i formatius del sistema públic d'educació, que garanteixen uns ensenyaments de qualitat, i en constant innovació pedagògica. Es tracta d'una educació significativa, orientada a vincular infants, joves i persones adultes amb els coneixements acadèmics, però també amb el seu entorn i la realitat quotidiana, afavorint un aprenentatge arrelat i amb sentit.

Entenem l'educació com una eina clau de transformació social i com el principal motor per avançar cap a la igualtat d'oportunitats. La comunitat educativa en el seu conjunt; alumnat, famílies, personal docent i no docent i Ajuntament, treballem de manera coordinada per fer de l'escola un espai de convivència, socialització i creixement personal. Apostem per una escola que formi persones lliures, crítiques i compromeses, i que contribueixi activament a reduir les desigualtats socials, en lloc de reproduir-les. En aquest marc, despleguem una política educativa pública que vetlla per a l'interès general, que reforça l'atenció a la diversitat dins i fora de les aules, amb una mirada inclusiva i una clara voluntat cohesionadora, per tal de garantir la continuïtat acadèmica de tot l'alumnat.

Sant Celoni i la Batllòria som una vila educadora que concep l'aprenentatge com un procés que es produeix en tots els àmbits de la vida. A través del Pla Educatiu d'Entorn 360, reconeixem el valor educatiu de les activitats extraescolars, de l'accés a la cultura, de la vinculació amb les entitats esportives, així com de l'ús dels equipaments i serveis municipals, com a espais complementaris i imprescindibles del procés educatiu.

Desitgem que aquesta guia sigui una eina útil per conèixer l'oferta educativa del municipi i per ajudar-vos a identificar el projecte que millor s'adapti a les vostres necessitats i expectatives, i que us animi a formar part de la gran comunitat educativa de Sant Celoni i la Batllòria.

Albert Planas Masó

Regidor d'Educació de l'Ajuntament de Sant Celoni

Oficina Municipal d'Escolarització

L'OFICINA MUNICIPAL D'ESCOLARITACIÓ DE SANT CELONI té la funció d'informar, atendre i orientar a les famílies en el procés d'escolarització dels alumnes d'educació infantil, educació primària i educació secundària obligatòria a les escoles de Sant Celoni i la Batllòria.

- Informar de l'oferta formativa dels centres educatius de Sant Celoni i la Batllòria
- Acompanyar i donar suport a les famílies en tot el procés d'admissió
- Donar publicitat dels resultats del procés de preinscripció
- Rebre i tramitar sol·licituds d'admissió als centres del municipi
- Coordinar les jornades de portes obertes als centres educatius del municipi
- Promoure campanyes informatives sobre el procediment d'admissió
- Acollir les comissions de garanties d'admissió als centres
- Procurar una distribució equilibrada de l'alumnat amb necessitats educatives específiques

Com contactar-hi



Rectoria Vella

De dilluns a divendres de 9 a 15 h

Passeig de la Rectoria Vella, s/n

Tel 93 864 12 13

ome@santceloni.cat

Zones escolars

ZONA SANT CELONI



ZONA LA BATLLÒRIA



Directori de centres

	1r cicle d'educació infantil	2n cicle d'educació infantil	Educació primària	Educació secundària obligatòria	Cicles Formatius de Grau Mitjà	Cicles Formatius de Grau Superior	Batxillerat	Certificat PTT	Formació	Oficina de Català
Escola Bressol municipal El Blauet	●									
Escola Bressol Pascual	●									
Escola L'Avet Roig		●	●	●			●			
Escola Cor de Maria		●	●	●						
Escola Montnegre		●	●							
Institut Escola Pallerola		●	●	●						
Col·legi La Salle		●	●	●						
Escola Soler de Vilardell		●	●							
Institut Escola La Tordera		●	●	●						
Institut Baix Montseny				●	●	●	●	●		
Sax Sala, Centre de Formació i Ocupació									●	●
Escola Municipal de música i teatre									●	

Procés de preinscripció i matrícula

Curs 2026-2027

El procés de preinscripció escolar s'inicia al març i acaba amb la formalització de la matrícula, a mitjans de juny.

El període per presentar les sol·licituds és del 12 al 26 de març a segon cicle d'educació infantil i educació primària, i del 14 al 26 de març per educació secundària.

Durant tot aquest període cal tenir en compte les dates i terminis en el moment de la preinscripció, durant la tramitació de la sol·licitud i a l'hora de formalitzar la matrícula.

Tot el calendari, criteris, documentació i el formulari de preinscripció el podeu trobar a: <https://preinscripcio.gencat.cat/ca/inici/index.html>

Totes les sol·licituds es fan en línia, en cas de no tenir suport informàtic podeu fer la sol·licitud al centre educatiu de primera opció o bé a l'OME.

ZONES EDUCATIVES SANT CELONI I LA BATLLÒRIA

Sant Celoni i La Batllòria té dues zones educatives diferenciades per tal de millorar l'escolarització equilibrada de l'alumnat.

Zona Sant Celoni: zona escolar formada per tots els centres educatius que estan al nucli de Sant Celoni.

Zona la Batllòria: zona escolar formada per l'escola de La Batllòria: l'escola Montnegre.

En aquestes zones s'aplica el criteri de la proximitat del domicili o el lloc de treball al centre educatiu en el procés d'admissió.

És a dir, quan el domicili de la persona sol·licitant estigui en la zona educativa del centre tindrà 30 punts.

A l'Escola Montnegre

- Els residents a la Batllòria tindran 30 punts si opten per l'Escola Montnegre de la Batllòria perquè el seu domicili pertany a la mateixa zona educativa.
- Si una família resident a la Batllòria vol optar per una escola de Sant Celoni no tindrà els 30 punts. En cas que el pare, mare, tutor/a legal treballi a Sant Celoni obtindrà 20 punts, i si no, 10 punts.

A l'Institut Escola La Tordera

- Aquest centre educatiu pertany al territori de Santa Maria de Palautordera, per tant les famílies residents a Sant Celoni que optin per l'Institut Escola La Tordera no tindran els 30 punts de proximitat, perquè pertany a una altra zona educativa.
- En cas que el pare, mare, tutor/a legal treballi a Santa Maria de Palautordera obtindrà 20 punts, si no, 0 punts.

Críteris prioritaris

a) Existència de germans escolaritzats al centre

S'entén que un alumne/a té germans escolaritzats al centre quan aquests ho estan en el moment de presentar la sol·licitud de preinscripció.

No s'aplica aquest criteri en el cas que els germans estiguin matriculats en els ensenyaments de primer cicle d'educació infantil i es vulgui accedir a un altre ensenyament en el mateix centre educatiu.

- Barem: 50 punts.
- Documentació acreditativa: Quan un germà/ana està escolaritzat al centre no s'ha d'adjuntar cap document acreditatiu perquè el centre en fa la comprovació.

b) Proximitat del domicili habitual de l'alumne/a al centre o, si escau, proximitat del lloc de treball del pare o mare, tutor/a o guardador/a de fet (en el sentit de guarda legal previst al dret civil català o de resolució d'acolliment del Departament de Drets Socials), o de l'alumne/a si és major d'edat

- Quan el domicili habitual es troba a la zona educativa del centre: 30 punts.
- Quan a instància del pare o mare, tutor/a o guardador/a de fet es pren en consideració, en comptes del domicili habitual, l'adreça del lloc de treball d'un d'ells, i aquesta és dins la zona educativa del centre: 20 punts.
- Quan el domicili habitual és al mateix districte municipal que el centre sol·licitat en primer lloc, però no en la seva zona educativa: 15 punts.
- Quan el domicili habitual és al mateix municipi que el centre sol·licitat en primer lloc, però no en la seva zona educativa: 10 punts.

Per aquest criteri de proximitat al centre no es pot acumular més d'una puntuació, malgrat que es doni més d'un dels supòsits previstos.

La falsedat o frau en les dades al·legades o en la documentació aportada es tracta d'acord amb el que estableix l'apartat 12.1 d'aquesta Resolució.

Les dades de residència s'obtenen electrònicament del padró municipal. En el resguard de la sol·licitud s'informa si no s'han pogut obtenir les dades del padró, cas en què el domicili s'ha d'acreditar adjuntant el volant municipal de convivència de l'alumne/a, on ha de constar que conviu amb la persona sol·licitant, abans de finalitzar el període de reclamació a la llista de sol·licituds de preinscripció al centre amb la puntuació provisional que s'estableix a l'apartat 3 d'aquest annex.

- Quan per a aquest criteri es considera el domicili del lloc de treball, s'acredita adjuntant el contracte laboral o un certificat emès a aquest efecte per l'empresa. En el cas de treballadors en règim d'autònoms, es té en compte el domicili acreditat a l'Agència Tributària mitjançant el formulari de la declaració censal d'alta, modificació i baixa en el cens d'obligats tributaris (model 036 o 037).

c) Renda anual de la unitat familiar

Quan el pare o mare o tutor/a són beneficiaris de l'ajut de la renda garantida de ciutadania.

- Barem: 15 punts.
- Documentació acreditativa de ser beneficiari/ària de la prestació econòmica de la renda garantida de ciutadania

Críteris complementaris

a) Discapacitat de l'alumne/a, pare o mare, tutor/a o germans

Quan l'alumne/a acredita una discapacitat de grau igual o superior al 33 %, o quan el pare o mare, tutor/a o un germà/ana de l'alumne/a acredita una discapacitat igual o superior al 33 %.

- Barem: 15 punts.

b) Quan el pare o mare o tutor/a legal treballa en el centre, en el moment de presentar la sol·licitud de preinscripció

S'entén que el pare o mare o tutor/a legal treballa en el centre quan, en el moment de presentar la sol·licitud de preinscripció, hi exerceix una activitat continuada amb una jornada mínima de 10 hores setmanals, amb el corresponent nomenament d'interí/ina o substitut/a o amb un contracte laboral o administratiu.

- Barem: 10 punts.

- Documentació acreditativa: Quan el pare o mare o tutor/a legal treballa al centre no s'ha d'adjuntar cap document acreditatiu perquè el centre en fa la comprovació.

c) Pel fet de formar part d'una família nombrosa

- Barem: 10 punts.

d) Pel fet de formar part d'una família monoparental

- Barem: 10 punts.

e) Pel fet que l'alumne/a hagi nascut en un part múltiple

- Barem: 10 punts.

- Documentació acreditativa: certificat electrònic de la inscripció de naixement o llibre de família.

f) Pel fet que l'alumne/a es trobi en situació d'acolliment familiar

- Barem: 10 punts.

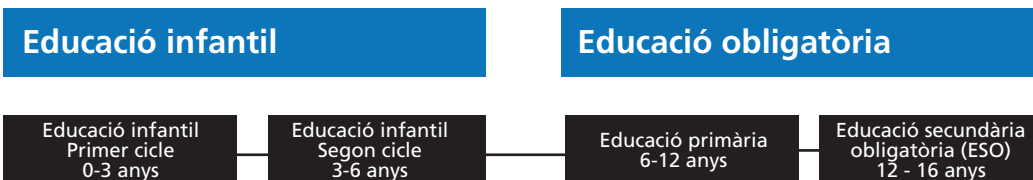
- Documentació acreditativa: la resolució d'acolliment del Departament de Drets Socials.

g) Quan s'acrediti la condició de víctima de violència de gènere o terrorisme

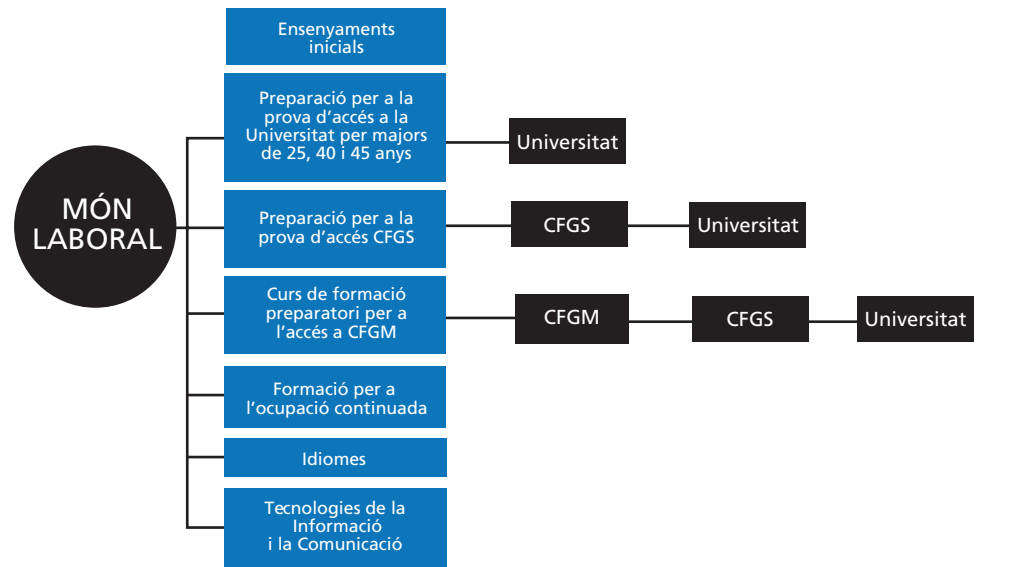
- Barem: 10 punts.

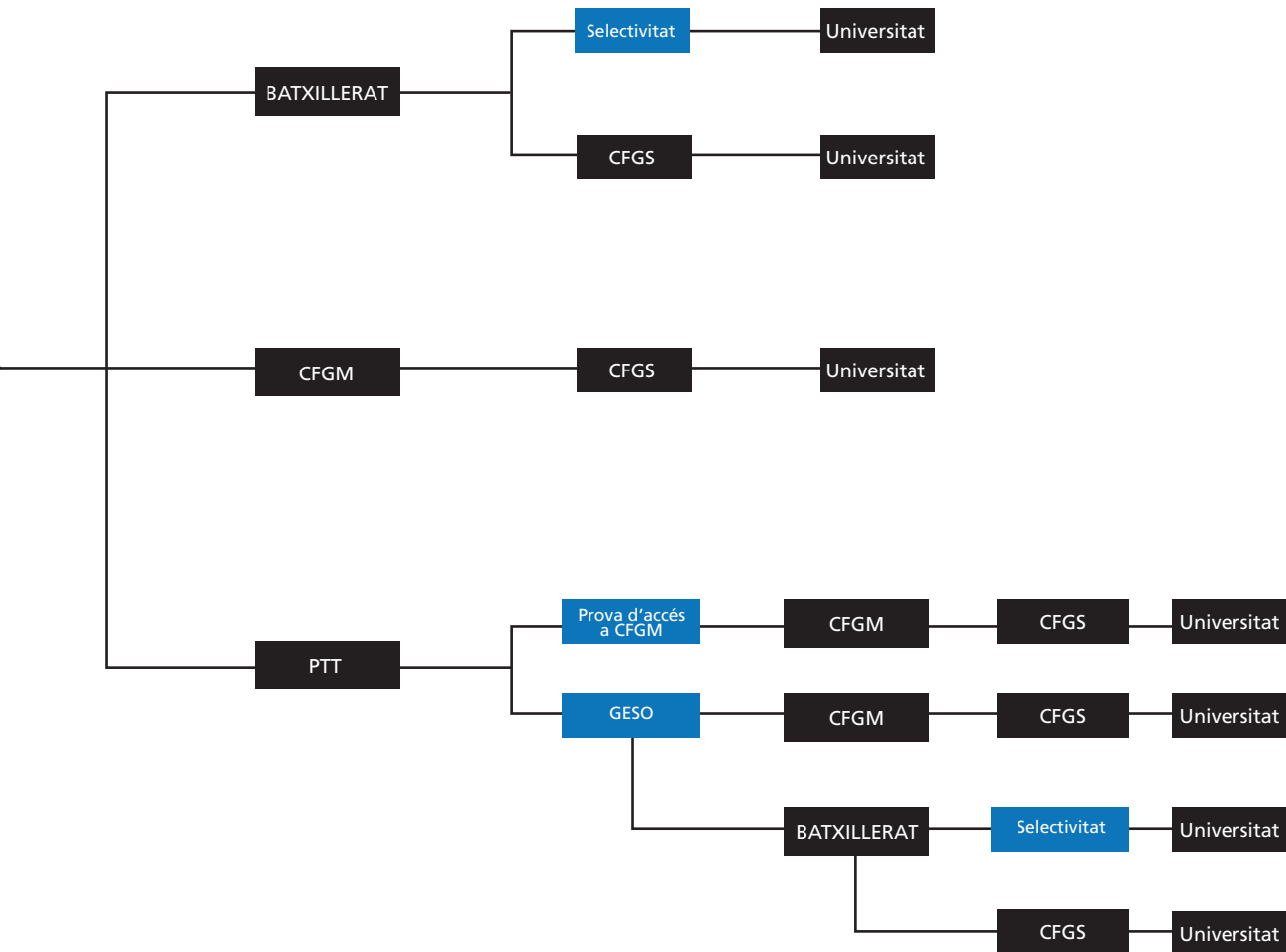
- Documentació acreditativa: la condició de víctima de violència de gènere s'acredita per qualsevol dels mitjans establerts a l'article 23 de la Llei orgànica 1/2004, de 28 de desembre, de mesures de protecció integral contra la violència de gènere. La condició de víctima de terrorisme s'acredita amb el certificat que emet la Subdirecció General de Suport a Víctimes del Terrorisme del Ministeri de l'Interior.

Esquema educatiu



Si estàs treballant o vols tornar a estudiar





QUINS VALORS I PRINCIPIS SOSTENEN L'EDUCACIÓ 0-16 A SANT CELONI I LA BATLLÒRIA?

Totes les escoles del municipi participen i col·laboren del Pla educatiu 360°. El pla aplega projectes que posen en valor l'educació 360°, és a dir, connecten aprenentatges que es produeixen dins i fora l'escola per tal de garantir la igualtat d'oportunitats per a tots els infants i joves.

Les escoles de Sant Celoni i la Batllòria són:

- ✓ Escoles innovadores i de qualitat
- ✓ Escoles acollidores i inclusives
- ✓ Escoles amb professionals qualificats i compromesos
- ✓ Escoles obertes i connectades amb l'entorn: entitats, AFA...
- ✓ Escoles que col·laboren i comparteixen entre elles

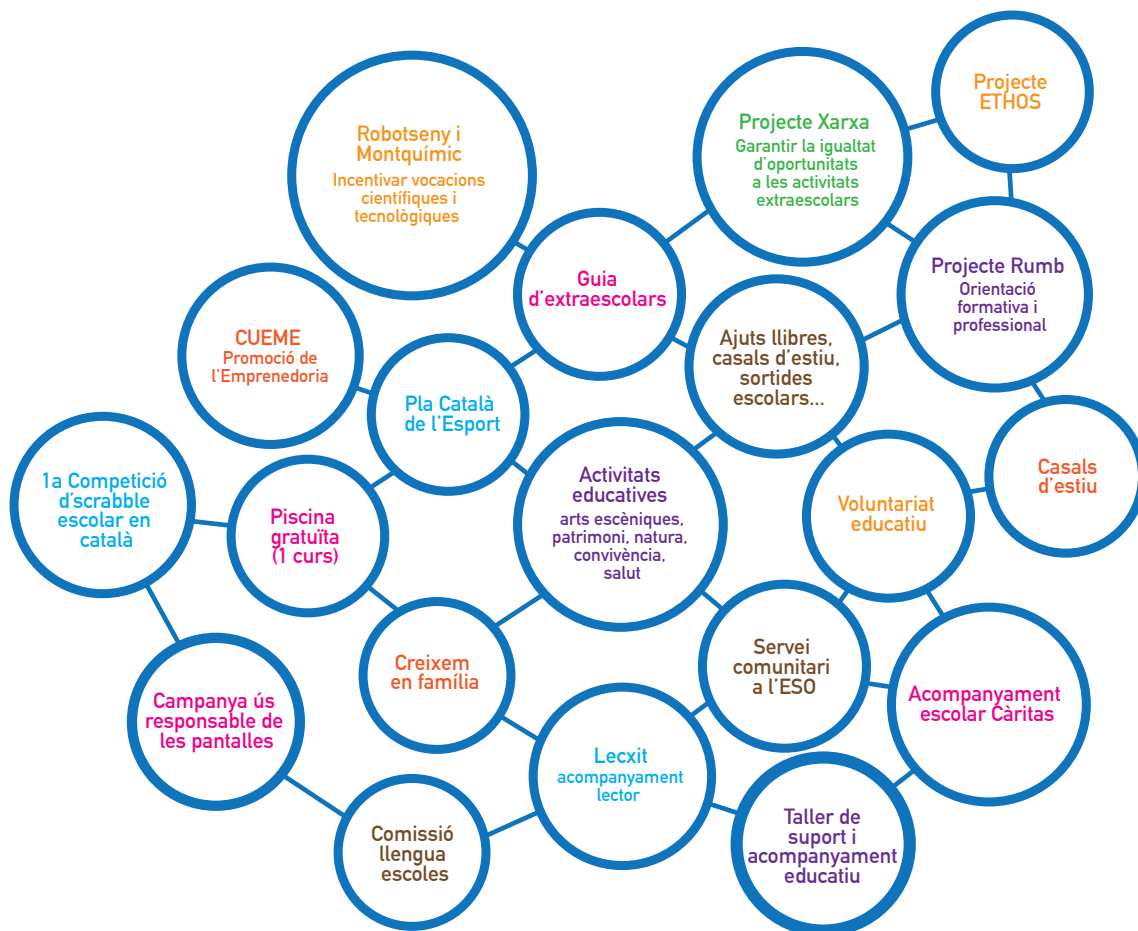


COMPARTIM PROJECTES!

Els centres educatius del municipi participen d'aquests projectes



**PLA
EDUCATIU
360
SANT CELONI**



Escola Bressol Municipal el Blauet

A l'EBM El Blauet partim d'un infant que es construeix a sí mateix, actiu, amb capacitats i en contínua evolució. Acompanyem el seu desenvolupament, fent-lo sentir acollit, estimat, escoltat, respectat i valorat.

El nostre projecte educatiu es basa en la metodologia d'ambients d'aprenentatges interiors i exteriors. Els ambients creats contemplen les diferents àrees de coneixement i, són alhora polivalents i oberts per tal d'adequar-se a les necessitats i moments evolutius de cada infant. D'aquesta manera s'afavoreix la seva autonomia personal, s'estimula els seus desitjos de coneixement i els proporciona un entorn enriquidor on poder relacionar-se amb els altres i amb el món que els envolta.

Família i escola treballem conjuntament per a l'educació dels infants. Ens definim com a escola oberta i acompanyant a les famílies en les seves vivències.

Titularitat

Escola Municipal - Pública

Codi de centre

08070295

Etales educatives impartides

1r cicle d'Educació Infantil

Aules

1 aula 0-1 anys
3 aules 1-2 anys
4 aules 2-3 anys

Horari escolar

De 9 a 12 h i de 15 a 17 h

Directora

Mariana J. López Arellano

AMPA

afadelblauet@gmail.com

SERVEIS

- Servei bon dia de 7.45 a 9 h
- Servei de menjador de 12 a 13 h o de 12 a 15 h
- Permanències migdia de 12 a 13 h
(servei condicionat per la demanda existent)



Més informació:

www.santceloni.cat/elblauet

Carrer Pere Ferrer, 15
Tel. 93 867 38 87
elblauet@santceloni.cat

Escola Bressol Pascual

Som una escola bressol privada, subvencionada per la Generalitat de Catalunya i la Diputació de Barcelona.

Ens definim com una escola activa que fomenta el tracte individualitzat dels nens i nenes. Volem que els infants siguin protagonistes principals en el seu procés d'aprenentatge amb una actitud curiosa, crítica, investigadora i respectant alhora la diversitat de ritmes evolutius.

Per afavorir l'aprenentatge treballem amb ambients on l'infant manipula, experimenta i descobreix, aprèn al seu ritme i s'enriqueix amb l'intercanvi i cooperació amb altres infants.

Som una escola petita on les famílies es troben acollides i acompanyades, se senten part fonamental i imprescindible del procés d'aprenentatge dels seus infants. La familiaritat ens defineix.

Titularitat

Privada subvencionada

Codi de centre

08025757

Etapes educatives impartides

Primer cicle d'Educació Infantil

Aules

- 1 de nadons
- 2 d'1 a 2 anys
- 1 de 2 a 3 anys

Horari escolar

Matí de 9 a 12 h
Tarda de 15 a 17 h

Directora

M. Montserrat Pascual Camps

SERVEIS

- Bon dia de 7.45 a 9 h
- Permanència migdia de 12 a 13 h i tarda de 17 a 18 h
- Menjador de 12 a 15 h
- Anglès amb el programa Baby English de Cambridge School



Més informació:

www.escolabressolpascual.cat

Carrer Vallgorguina, 2

Tel. 93 867 43 76

escolabressolpascual@gmail.com

Escola l'Avet Roig

L'Avet Roig som l'única escola de la zona que ofereix ensenyament dels 3 fins als 18 anys. Així, garantim que el teu fill/a gaudirà de l'acompanyament i ajuda durant tot el seu desenvolupament del mateix equip pedagògic en un entorn estable al llarg de tot el seu viatge formatiu que li permetrà desenvolupar tot el seu potencial i convertir-se en una persona lliure, autònoma, crítica i compromesa. Sense canvis de centre, sense canvis constants d'equip docent, amb els avantatges d'una sola línia i l'accés garantit al Batxillerat.

Com a escola laica i concertada-privada, els nostres valors essencials són: el treball, l'excel·lència acadèmica, la internacionalització, la creativitat, la llibertat, la responsabilitat, la solidaritat, el respecte i l'acceptació de la diversitat individual i col·lectiva.

Per aquest motiu, amb l'esforç comú de la nostra direcció, claustre, consell escolar i famílies, des de Sant Celoni i pensant en la nostra comunitat i el nostre entorn, hem dissenyat el projecte CREIX:

Creativitat: "Ser creatiu implica ser capaç de trobar noves solucions als problemes que se'ns plantegen".

Raonament: "M'ho van explicar i ho vaig oblidar, ho vaig veure i ho vaig entendre, ho vaig fer i ho vaig aprendre".

Expressió: "L'expressió és la manifestació del pensament o el sentiment amb la paraula, l'actitud o qualsevol altre signe exterior"

Internacionalització: "Aprendre noves llengües és entrar en altres tants mons".

Xalem Llegint: "Llegir ens fa lliures".

Titularitat

Privada concertada

Codi de centre

08032622

Etapas educatives impartides

Educació Infantil, Primària, Educació Secundària Obligatòria i Batxillerat

Línies educatives

Una línia Infantil, Primària i ESO
Dues línies a Batxillerat
(científico-tecnològica i social-humanístic)

Horari escolar

Infantil i Primària:

De 9 a 13 h i de 15 a 17 h

ESO:

De dilluns a dijous
de 8 a 13 h

i de 15 a 17 h

Divendres de 8 a 13 h

Batxillerat:

de 8 a 14.40 h

Director

Victor Azcárate

AFA

afa@avetroig.com

SERVEIS

- Extraescolars: anglès, programes de reforç, escacs, arts...
(de 14 a 14.45 i de 17.15 a 18.15 h)
- Acollida matinal (de 7.45 a 9 h)
- Acollida de tarda (de 17 a 18 h)
- Servei de: psicologia, logopèdia, reeducació, optometrista i fisioteràpia pediàtrica
- Servei de menjador amb cuina pròpia



Més informació:

www.avetroig.com

Carrer Bruc, 4

Tel. 93 867 39 23

escola@avetroig.com

Escola Cor de Maria

El Cor de Maria som una escola concertada amb un projecte educatiu 3-16, dedicada a la formació i al creixement personal del nostre alumnat en un entorn familiar i acollidor. Formem part d'un conjunt d'escoles catalanes implementades a diverses comarques del territori amb 175 anys d'història.

El nostre projecte educatiu "Connectem" es concreta en diferents eixos i cadascun d'ells aborda un àmbit essencial del desenvolupament personal, acadèmic, social i emocional dels estudiants, promovent una educació integral i transformadora.

L'Eix del Pensament promou la consciència social i la capacitat comunicativa en les diferents llengües: català, castellà, anglès i francès. Es fomenta la reflexió i el desenvolupament del pensament crític.

L'Eix de l'Art estimula la creativitat i la imaginació, oferint als alumnes l'oportunitat d'expressar-se a través de diverses formes d'art com la música, les arts visuals i plàstiques, i les arts escèniques, contribuint al seu desenvolupament emocional i cultural.

L'Eix del Coneixement Científic i Tecnològic se centra en proporcionar eines per entendre i aplicar els principis científics, tecnològics i matemàtics, fomentant el raonament crític i la capacitat d'investigació.

L'Eix del Benestar posa l'èmfasi en el desenvolupament emocional, físic i mental, amb l'objectiu que l'alumnat esdevingui persones equilibrades, amb un fort autoconeixement i la capacitat de viure de manera empàtica i saludable dins la societat.

Aquests 4 eixos i la nostra tasca educativa tenen com a finalitat acompanyar al nostre alumnat al desenvolupament de les característiques de la persona que ens il·lusiona, una persona compromesa, reflexiva, emprenedora, conscient i competent.

Inspirar | Educar | Estimar

Titularitat

Fundació Educativa
Cor de Maria - Concertada

Codi de centre

08025769

Etales educatives impartides

2n cicle d'Educació Infantil,
Educació Primària i Educació
Secundària Obligatoria

Línies educatives

Una línia

Horari escolar

Infantil i primària:
9 - 13 h i 15 - 17 h

ESO (1r cicle):

Dilluns, dimarts, dijous i
divendres de 8 a 13.30 h i
de 15 a 17 h
Dimecres de 8 a 13.30 h

ESO (2n cicle):

Dilluns, dimarts i dijous de
8 a 13.30 h i de 15 a 17 h
Dimecres i divendres de
8 a 14 h

Directora

Judit Lacomba i Masmiquel

AFA

afa@cordemariasantceloni.cat

SERVEIS

- Servei d'acollida matí i tarda i extraescolars
- Servei de menjador amb cuina pròpia
- Servei de psicopedagogia i logopèdia
- Piscina a 4 cursos: I4 a EP2



Més informació:

www.cordemariasantceloni.cat

Avinguda Verge del Puig, 3

Tel. 93 867 03 98

651 53 22 35

cordemaria@cordemariasantceloni.cat

Escola Montnegre

Som una escola petita, acollidora i familiar ubicada a la Batllòria. El nostre projecte educatiu pretén desenvolupar en l'alumnat les capacitats d'autonomia, responsabilitat, esperit crític, coneixement i enriquiment humà. Així doncs, vetllem per oferir un aprenentatge significatiu i funcional on l'infant és el protagonista del seu propi aprenentatge.

El treball de les emocions és el nostre eix transversal. Som conscients de la importància de forjar en l'alumnat una bona intel·ligència emocional per tal que esdevinguin persones competents emocionalment, capaces de fer front als reptes de la vida. Som una escola oberta a les famílies, ens agrada compartir el dia a dia escolar i comptar amb les famílies en la celebració i/o participació d'algunes festes.

Des de ja fa alguns anys, ens defineix el projecte viu MontLab. Cada curs, la Mika proposa una aventura diferent que motiva a l'alumnat a aprendre a partir de reptes comunitaris que ens permeten treballar diferents aspectes que considerem importants. Des del curs 2023-24, els ODS són el fil conductor de la nostra aventura.

Ens agradarà molt rebre la vostra visita per explicar-vos com treballem mentre visitem l'escola!

Titularitat
Pública

Codi de centre
08037504

Etapes educatives impartides
2n cicle d'Educació Infantil
i Primària

Línies educatives
Una línia

Horari escolar
Infantil i Primària
De 9 a 12.30 h
i de 15 a 16.30 h

Directora
Gemma Cortina Ridorsa

AFA
afamontnegre@escolamontnegre.cat

Instagram
@escolamontnegre

SERVEIS

- Menjador amb cuina pròpia
- Servei d'acollida matinal (8 - 9 h)
- Activitats extraescolars



Més informació:
<https://agora.xtec.cat/escolamontnegre>

Carrer de les Escoles, 10
La Batllòria
Tel. 93 847 00 29
a8037504@xtec.cat

Institut Escola Pallerola

L'Institut Escola Pallerola és un centre educatiu de titularitat pública que acull alumnat des de 13 fins a 4t d'ESO. Ens trobem en un entorn natural privilegiat, un espai que esdevé part essencial del nostre dia a dia i un recurs educatiu de gran valor.

La integració de les tres etapes educatives (infantil, primària i secundària) i un equip de professionals compromès ens permeten desenvolupar un projecte pedagògic coherent i continuat, que acompanya l'alumnat des dels 3 fins als 16 anys. El nostre projecte educatiu està profundament vinculat a l'entorn, amb activitats i aprenentatges que parteixen del territori i en reforcen la consciència, el respecte i la descoberta.

Som una escola inclusiva, plural i participativa, arrelada al municipi i activa en el seu pla educatiu. Donem un paper essencial a les famílies en la vida del centre, i treballem conjuntament amb l'AFA per oferir uns serveis de qualitat i una educació integral que connecti escola i comunitat.



Titularitat
Pública

Codi de centre
08076522

Etaes educatives impartides
2n Cicle d'Educació Infantil,
Primària i Secundària Obligatoria

Línies educatives
Dues línies

Horari escolar

Infantil:

De 9 a 12 h i de 15 a 17 h
(Servei d'acollida per als germans d'alumnes de primària que no es queden a menjador)

Primària:

De 9 a 13 h i de 15 a 17 h

ESO:

Dilluns, dimarts i dijous
de 8.15 a 12.45 i de
15 h a 17 h.
Dimecres i divendres
de 8.15 a 14.45 h

Directora

Anna Busquets Herce

AFA

afa@escolapallerola.cat

SERVEIS

- Servei bon dia (Segons necessitat)
- Servei de menjador amb cuina pròpia i programació d'activitats
- Activitats extraescolars



Més informació:

<https://agora.xtec.cat/iepallerola>

Consolat de Mar, s/n

Tel. 93 867 18 02

escolapallerola@escolapallerola.cat

Col·legi La Salle

La Salle Sant Celoni aposta per un Projecte Educatiu on l'alumne/a n'és el protagonista, amb la qualitat educativa i el desenvolupament de la persona com a pilars essencials. Una educació compromesa a formar persones responsables, solidàries, creatives, que suscita l'esperit crític i la implicació amb l'entorn, que cultiva la interioritat i obre a la transcendència.

Oferim un itinerari acadèmic personalitzat que permet a cada alumne desenvolupar les seves potencialitats. La Salle Sant Celoni, compromesos amb el teu futur.

Titularitat

La Salle Catalunya - concertada

Codi de centre

08025745

Etapas educatives impartides

2n cicle d'Educació Infantil,
Primària i ESO

Línies educatives

Dues línies

Horari escolar

Infantil i Primària:

De dilluns a divendres
de 9 a 13 h i de 15 a 17 h

ESO: De dilluns a dijous
de 8 a 13 h i de 15 a 17 h
Divendres de 8 a 13 h

Director

Xavier Català del Río

AFA

hola@ampalasallesantceloni.cat

SERVEIS

- Escola de música vinculada al Conservatori del Liceu
- Extraescolars: escacs, robòtica, idiomes, dansa, esports, Art, servei d'acollida matinal des de les 7.30 h i servei de permanències de 17-18 h
- Menjador amb cuina pròpia
- Servei de psicopedagogia, psicologia i logopèdia



Més informació:

www.lasallesantceloni.cat

Carrer Campins, 59
Tel. 93 867 02 65
santceloni@lasalle.cat

Escola Soler de Vilardell

Educar és molt més que ensenyar; és vetllar pel benestar emocional de cada infant. A Soler de Vilardell treballem des d'una mirada inclusiva i coeducativa, creant un entorn segur i afectiu on cada alumne se senti escoltat, valorat i confiat per aprendre.

La nostra escola d'una sola línia ens permet oferir una atenció propera i personalitzada, respectant els ritmes, les emocions i les necessitats de cadascú. Famílies, mestres i comunitat compartint el compromís de construir relacions respectuoses i espais on tothom tingui les mateixes oportunitats per créixer.

Entenem la diversitat com una riquesa. Per això, comptem amb un SIEI (Suport Intensiu per a l'Escolarització Inclusiva) que reforça l'acompanyament emocional i educatiu de tots els infants, afavorint una convivència inclusiva i igualitària.

A Soler de Vilardell eduquem per al benestar, la inclusió i la igualtat; perquè cada infant trobi el seu lloc i hi pugui brillar.



Titularitat
Pública

Codi de centre
08065305

Etales educatives impartides
Educació Infantil i Primària

Línies educatives
Una línia

Horari escolar

Infantil:
De 9 a 12 h i
de 15 a 17 h

Primària:
De 9 a 13 h i
de 15 a 17 h

Directora
Elisabet Arabia Ramon

AFA
afasolerdevilardell@gmail.com

SERVEIS

- Bon dia de 7.45 a 9 h
- Servei d'acollida de 12 a 13 h per nens i nenes que tenen germans a Primària
- Menjador amb cuina pròpia



Més informació:
www.solerdevilardell.cat

Plaça Muriel casals, 1
Tel. 93 867 24 39
a8065305@xtec.cat

Institut Baix Montseny

L'Institut Baix Montseny és un centre públic de secundària amb més de quaranta anys d'història. Actualment s'hi imparteixen ensenyaments d'ESO, BAT, CFGM i CFGS, en un marc de consolidació i innovació pedagògica.

A partir del valor de l'Alegria de Ser, Pensar i Actuar i amb el propòsit de formar ciutadans competents i responsables desplega el seu projecte educatiu aprofitant al màxim l'entorn. Aquest projecte consisteix en fer un vestit a mida educatiu per a cada tipologia d'alumne/a.

A l'IBM l'acció tutorial i la gestió de les emocions són el pilars per la construcció de l'aprenentatge.

Adscrits al nostre centre com a recursos de zona hi ha: SIEI i PTT.

A Batxillerat hi ha un gran ventall de matèries a escollir, dins de les modalitats: humanitats i ciències socials, ciències i tecnologia i artístic plàstic.

Als cicles formatius es fan pràctiques en empreses reconegudes i tenen un alt percentatge d'inserció laboral. Possibilitat modalitat DUAL i pràctiques P. Erasmus

Titularitat

Pública

Codi de centre

08034606

Etales educatives impartides

- ESO
- Batxillerat
- CFGM de gestió administrativa
- CFGM de manteniment electromecànic
- CFGM d'operacions de laboratori
- CFGM de cures auxiliars d'infermeria
- CFGS: mecatrònica industrial
- CFGS de química industrial

Línies educatives

- 3 a ESO, 4 a BAT, 1 a CFGM Administració, 1 a CFGM Manteniment electromecànic, 1 a Operacions de laboratori 1 a CFGS de Mecatrònica industrial i 1 a Química industrial. Compta amb SIEI (recurs de zona)

Horari escolar

ESO: De dilluns a divendres de 8.30 a 15 h

BAT: De dilluns a divendres de 8.30 a 15 h

CFGM:

Manteniment: De dilluns a divendres en la franja horària de 8.30 a 15 h

Gestió administrativa: De dilluns a divendres en la franja horària de 8.30 a 15 h (el 1r curs) i de 15.15 a 21.15 h (el 2n curs)

Operacions de laboratori:

De dilluns a divendres en la franja horària de 9.30 a 15 h (el 1r curs) i de 15.15 a 21.15 h (el 2n curs)

Cures d'infermeria:

De dilluns a divendres en la franja horària de 15.15 a 21.15 h

CFGS:

Mecatrònica industrial:

De dilluns a divendres en la franja horària de 15.15 a 21.15 h

Química industrial:

De dilluns a divendres en la franja horària de 15.15 a 21.15 h

Directora

Assumpta Nicolau Riera

AMPA

ampabaixmontseny@gmail.com



Més informació:

www.insbaixmontseny.cat

Plaça Muriel Casals, 2

Tel. 93 867 34 70

a8034606@xtec.cat

Escola de proximitat

Institut Escola La Tordera

"No és la mirada, sinó com em mires"

L'I.E. La Tordera és un Institut Escola que rep alumnat principalment de Sant Celoni i de Santa Maria de Palautordera. Està ubicat a la zona limítrof d'ambdós municipis. El centre és pioner en concebre l'educació de l'alumnat de forma holística i integral, situant a l'alumne/a al centre del seu procés d'aprenentatge de manera individualitzada i respectant el seu procés natural dels 3 fins als 16 anys.

Participem en diferents projectes d'innovació educativa reconeguts pel Departament d'Educació: el projecte GEP (on donem una importància cabdal a les llengües estrangeres), el projecte #Stop Assejament amb la creació del grup de mediadors.

Fomentem la coeducació, la convivència, el respecte pels Drets Humans, la diversitat cultural i ideològica, el respecte per l'entorn, pel medi. Apostem pels valors inherents a una societat plural, democràtica i lliure basant-nos en la participació, l'esperit crític i la creativitat, propiciant una educació de qualitat adaptada a la nova societat canviant.

Ens definim com una escola oberta, familiar i integradora on les famílies senten que són una part important en l'educació dels infants i on l'AFA col·labora amb l'objectiu d'oferir uns serveis de molt bona qualitat.



Titularitat
Pública

Codi de centre
08070908

Etapas educatives impartides
2n Cicle d'Educació Infantil
i Primària i ESO

Línies educatives
Una línia a infantil. Dues línies a primària i secundària

Horari escolar

Infantil i Primària:
Dilluns, dimarts, dijous i divendres de 8.30 a 12.15 h i de 14.45 h a 16:15 h i Dimecres de 8.30 a 12.30 h

ESO:
Dilluns, dimarts i dijous de 8.15 a 12.55 h i de 14.25 a 16.15 h
Dimecres i divendres de 8.15 a 14.45 h

Directora
Pilar Òdena Castaño

AFA
junta@afaielatordera.cat

SERVEIS

- Servei de menjador amb cuina pròpia
- Bon dia de 7.15 a 8.30 h
- Extraescolars
- Colla gegantera
- SAP: Servei d'atenció i prevenció psicopedagògica



Més informació:
agora.xtec.cat/ielatordera

Passatge Margarida, 1
Tel. 93 848 47 98
a8070908@xtec.cat

Escola Municipal de Música i Teatre

La música, el teatre i totes les arts escèniques són eines per a la formació integral de les persones; per tant, el principal objectiu és donar recursos a l'alumnat per afavorir el seu creixement personal: coneixement d'un mateix, expressivitat, domini del cos i de la veu, responsabilitat, seguretat personal, capacitat d'observació, etc.

El pilar principal de l'escola de música i teatre és el treball en equip, a través del qual afavorim l'escolta activa, el respecte, la democràcia, el sentiment de pertinença al grup, la capacitat organitzativa, l'esperit crític i l'aprenentatge entre iguals.

A més, l'escola actua com a entitat dinamitzadora, organitzant actuacions dins i fora del centre i en col·laboració amb altres entitats del municipi.



Carrer Sant Josep, 18
Tel. 93 867 40 89
escolademusicaiteatre@
cmesantceloni.cat

www.santceloni.cat/emit

Titularitat

Escola Municipal - Pública
(autoritzada per la Generalitat de Catalunya)

Directora

Núria Molins Macau

Període de preinscripció

Del 7 al 16 d'abril

Tota la informació a

www.santceloni.cat/emit

Horari d'atenció al públic

De dilluns a dijous:

de 10 a 13 h i

de 17 a 19.30 h

Divendres de 10 a 13 h

Horari del centre

De dilluns a divendres

de 16 a 22 h

Programes per a infants, joves i adults

Petits Artistes: de 3 a 7 anys

Bàsic: de 8 a 13 anys

Jove/adult: a partir de 14 anys

Ampliació: a partir de 14 anys

Oferta formativa

- Música i escena
- Roda d'instruments
- Laboratori escènic
- Cor escènic
- Cor de dones
- Instrument per a totes les edats
- Conjunts instrumentals
- Grups de teatre
- Grup per a persones amb Necessitats Específiques de Suport Educatiu



Sax Sala

Centre de formació i ocupació del Baix Montseny

El Sax Sala és un equipament municipal de referència per a la formació i l'aprenentatge de les persones de totes les edats. Hi tenen seua serveis com l'Escola d'Adults, el Servei Municipal d'Ocupació i Formació Ocupacional, i el Consorci per a la Normalització Lingüística, que ofereixen programes de formació, orientació i acompanyament educatiu durant tot el curs. Orientem i acompanyem joves i persones adultes en el seu desenvolupament personal i professional, oferint una formació de qualitat que s'adapta a les necessitats canviants del mercat laboral i fomenta l'aprenentatge al llarg de tota la vida.

La base del treball al Sax Sala és l'orientació integral de la persona. Mitjançant assessorament personalitzat i una mirada 360°, es dissenyen itineraris adaptats a les necessitats i potencialitats de cada individu, garantint un suport continuat que connecta l'aprenentatge amb les oportunitats del mercat laboral i el creixement personal. La missió educativa del centre s'estén més enllà de les seves parets, promovent una relació activa amb el seu entorn i els agents que en formen. Aquesta implicació comunitària reforça el seu compromís amb la igualtat d'oportunitats i el desenvolupament sostenible del territori.

"L'educació no és una preparació per a la vida; l'educació és la vida mateixa."

John Dewey, filòsof i pedagog



Sax Sala. Centre de Formació, Ocupació del Baix Montseny

Carrer Montserrat, 28
Tel. 93 867 41 75
saxsala@santceloni.cat
www.santceloni.cat

Oferta formativa

- Ensenyaments inicials d'aprenentatge de la llengua i de competències bàsiques
- Ensenyaments bàsics adreçats a l'obtenció del graduat en educació secundària (presencial i a distància)
- Cursos de preparació prova d'accés a cicles formatius de grau mitjà i de grau superior i accés a la universitat
- Competències digitals
- Cursos, tallers i píndoles formatives per millorar la capacitat i les competències de les persones envers el món laboral i per a la millora professional
- Certificats de professionalitat
- Formació especialitzada en sectors concrets adreçada a persones treballadores del sector en qüestió

Destinataris

Persones que tinguin 16 anys o que els compleixin dins l'any en que s'inicia la formació.

Alguns cursos i ensenyaments tenen requisits propis d'accés.

Altres serveis

Acreditació de competències: Som punt d'informació i orientació, en el qual informem i orientem del servei d'acreditació de competències professionals.

Servei d'orientació Rumb: Servei d'acompanyament i orientació als joves en temes de formació, elecció d'itineraris, oci i lleure,...

Actic: Centre col·laborador per a la realització de les proves d'acreditació oficial de competències en informàtica

Horari d'atenció al públic

De dilluns a divendres de 9 a 14 h
Dilluns i dimarts de 15.30 a 18 h

Període de pre-inscripció i matrícula

Consulteu a la web les dates d'inscripció a les formacions



Educació postobligatòria

- ✓ FOAP (Formació subvencionada SOC)
- ✓ Centre de Formació d'Adults Baix Montseny
- ✓ Formacions Servei Municipal d'Ocupació
- ✓ Programa singulars per a joves (monitor de lleure i socorrisme)

✓ Programes de Formació i Inserció (PFI)

Modalitat PTT (Plans de Transició al Treball)

- Auxiliar en Centres Sanitaris PFI SA01
- Auxiliar de Muntatges d'Instal·lacions Electrotècniques en Edificis PFI EE01

Carrer Montserrat, 28 - Tel. 93 867 41 75
saxsala@santceloni.cat - www.santceloni.cat

✓ Batxillerat

Institut Baix Montseny: titularitat pública

Modalitats de Batxillerat que s'ofereixen

- Humanitats i ciències socials
- Ciències i tecnologia
- Artístic

Institut Baix Montseny

Plaça Muriel Casals, 2 - Tel. 93 867 34 70
a8034606@xtec.cat - www.insbaixmontseny.cat

✓ Cicles formatius de Grau mitjà i Grau superior

- CFGM Gestió Administrativa
- CFGM Manteniment Electromecànic
- CFGM Tècniques de laboratori
- CFGM Cures Auxiliars d'Infermeria
- CFGS Mecatrònica Industrial
- CFGS Química Industrial

Institut Baix Montseny

Plaça Muriel Casals, 2 - Tel. 93 867 34 70
a8034606@xtec.cat - www.insbaixmontseny.cat

Escola l'Avet Roig: titularitat privada

Modalitats de batxillerat que s'ofereixen

- Humanitats i ciències socials
- Ciències i tecnologia
- Batxillerat Dual (High School d'Estats Units)

Escola l'Avet Roig

Carrer Bruc, 4 - Tel. 93 867 39 23
escola@avetroig.com - www.avetroig.com

Altres serveis

✓ **Beques i ajuts socials**

✓ **El Tritó del Baix Montseny**
Pla integral sobre Prevenció. Drogues i pantalles

Carrer Grup Escolar, 6 - Tel. 93 864 12 12

✓ **Servei d'Assistència Multiprofessional (SAM)**

✓ **CDIAP Baix Montseny**
Desenvolupament infantil i atenció precoç

Carrer Pere Ferrer, 15 - Tel. 93 867 51 94
sam@santceloni.cat
cdiapbaixmontseny@hotmail.com



Ajuntament de Sant Celoni



Diputació **Barcelona**

xarxa de municipis



Generalitat de Catalunya

EDUCACIÓ
360
A TEMPS COMPLET