



# Sant Celoni la teva escola

Guia de centres i serveis educatius 2023 -2024

# ÍNDEX

Salutació	
<b>Informació general</b>	
OME	4
Calendari	5
Esquema educatiu	6
Directori de centres	8
Ubicació dels centres	9
Preinscripció	10
Pla educatiu 360	12
<b>1r cicle d'Educació Infantil</b>	
Escola bressol municipal El Blauet	17
Escola bressol Pascual	19
<b>2n cicle d'Educació Infantil, Educació Primària i Educació Secundària Obligatòria</b>	
Escola L'Avet Roig	23
Escola Cor de Maria	25
Escola Montnegre	27
Institut Escola Pallerola	29
Col·legi La Salle	31
Escola Soler de Vilardell	33
Institut Escola La Tordera	35
Institut Baix Montseny	37
Escola Municipal de Música i de Teatre	38
Escola d'Adults Baix Montseny	40
<b>Educació Postobligatòria</b>	42
<b>Altres serveis</b>	43



## **Sant Celoni, més i millors oportunitats educatives per a tothom**

Tinc el goig de presentar-vos la guia educativa per al proper curs 2023 - 2024, on hi trobareu tota l'oferta d'educació reglada del municipi.

A Sant Celoni i la Batllòria tenim centres educatius de gran qualitat pedagògica, amb projectes educatius innovadors i acollidors, amb un equip de professionals amb una mirada inclusiva a la diversitat. Dia a dia, els centres educatius treballen per a millorar l'èxit educatiu i la convivència de tots els infants per tal de formar persones que siguin motor de canvi per a un món més just, sostenible i amb igualtat d'oportunitats per a tothom.

Les escoles estan obertes a l'entorn, perquè els infants aprenen a tots els espais de la vida quotidiana: a les places, als equipaments esportius, a les activitats extraescolars. Totes aquestes accions s'articulen al Pla Educatiu d'Entorn 360 °, que funciona com un ecosistema educatiu, on la comunitat educativa treballa conjuntament amb l'entorn més proper: famílies, entitats del municipi, equipaments, espai natural, Ajuntament... En aquest sentit, proposa una perspectiva global de l'educació que té en compte que s'aprèn i s'educa arreu.

Espero, doncs, que aquesta guia us sigui molt útil per escollir l'escola dels vostres fills i filles.

La regidora d'Educació  
Anaïs Medina Terradas

# Oficina Municipal d'Escolarització

L'Oficina Municipal d'Escolarització (OME) és una oficina que col·labora amb el Departament d'Educació en el procés **d'escolarització dels alumnes d'educació infantil, educació primària i educació secundària obligatòria**. Està situada a la Rectoria Vella i les seves tasques són:

- Informar de l'oferta formativa dels centres educatius de Sant Celoni i la Batllòria
- Acompanyar i orientar a les famílies en tot el procés d'admissió
- Donar publicitat als resultats del procés de preinscripció
- Procurar una distribució equilibrada de l'alumnat amb necessitats educatives específiques

## Com contactar-hi

### **Rectoria Vella**

Passeig de la Rectoria Vella, s/n

Tel. 93 864 12 13

educacio@santceloni.cat

## Horari

De dilluns a divendres de 9 a 15 h

Informació sobre tot el procés de preinscripció a: <https://preinscripcio.gencat.cat/ca/inici>



# Calendari 2023 - 2024

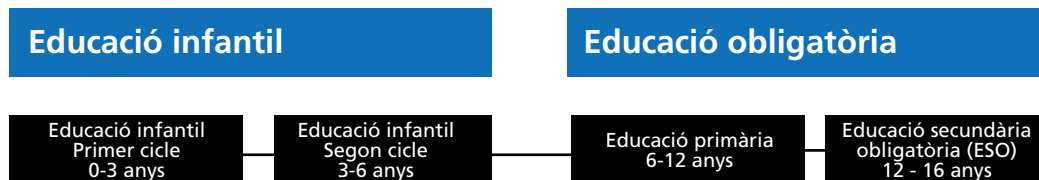
	DATA DE PREINSCRIPCIÓ	DATA MATRÍCULA
<b>2n cicle d'Educació infantil i primària (P3 a 6è)</b>	Del 6 al 20 de març	Del 20 al 28 de juny
<b>2n cicle d'Educació secundària obligatòria (1r a 4t)</b>	Del 8 al 20 de març	
<b>Batxillerat</b>	Del 20 al 26 d'abril	Del 22 de juny al 3 de juliol
<b>Cicles formatius de grau mitjà</b>	Del 12 al 18 d'abril (alumnat de continuïtat d'ESO)	Del 3 al 7 de juliol
	Del 9 al 15 de maig (resta d'alumnat)	
<b>Cicles formatius de grau superior</b>	Del 26 a l'1 de juny	
<b>Cicle d'arts plàstiques i disseny de grau mitjà</b>	Del 12 al 18 d'abril i del 9 al 15 de maig	Del 30 de juny al 7 de juliol
<b>Cicle d'arts plàstiques i disseny de grau superior</b>	Del 26 de maig a l'1 de juny	Del 19 al 24 de juliol
<b>Escola Municipal de Música i Teatre</b>	De l'11 al 20 d'abril	Del 26 de maig al 4 de juny

## A on s'han de presentar les sol·licituds?

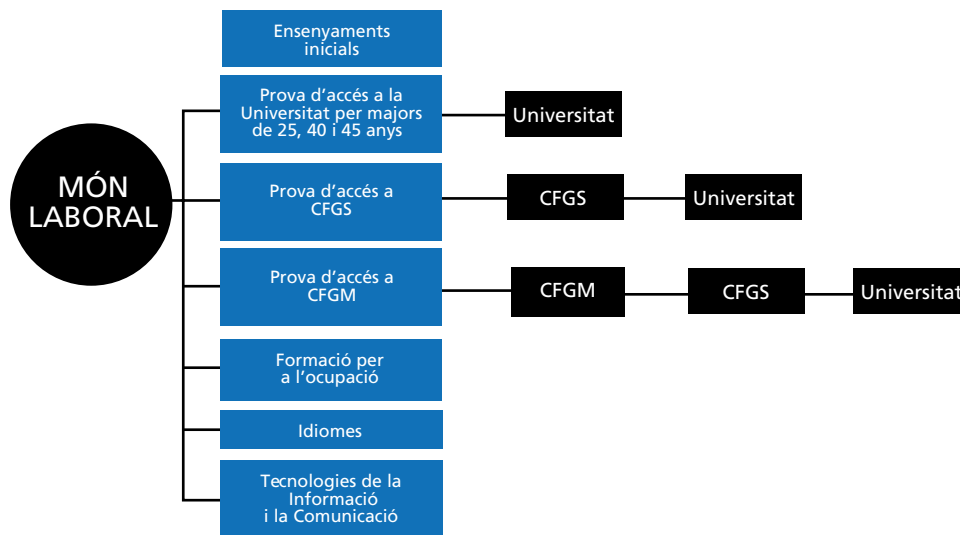
Les sol·licituds i tot el procediment de preinscripció ho podeu trobar a <https://preinscripcio.gencat.cat/ca/inici>

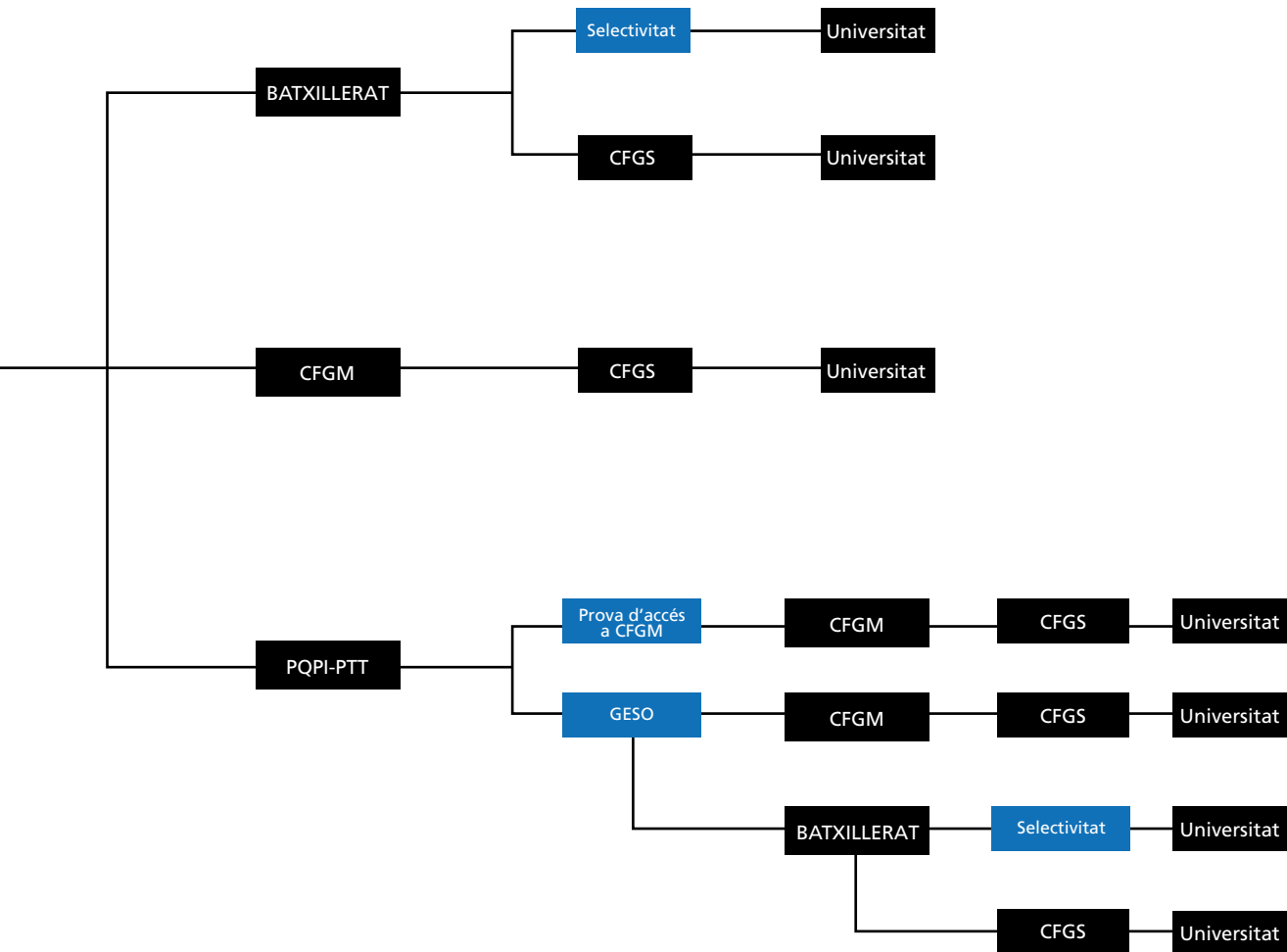
Les sol·licituds es poden tramitar en línia, directament a les escoles o a l'OME.

# Esquema educatiu



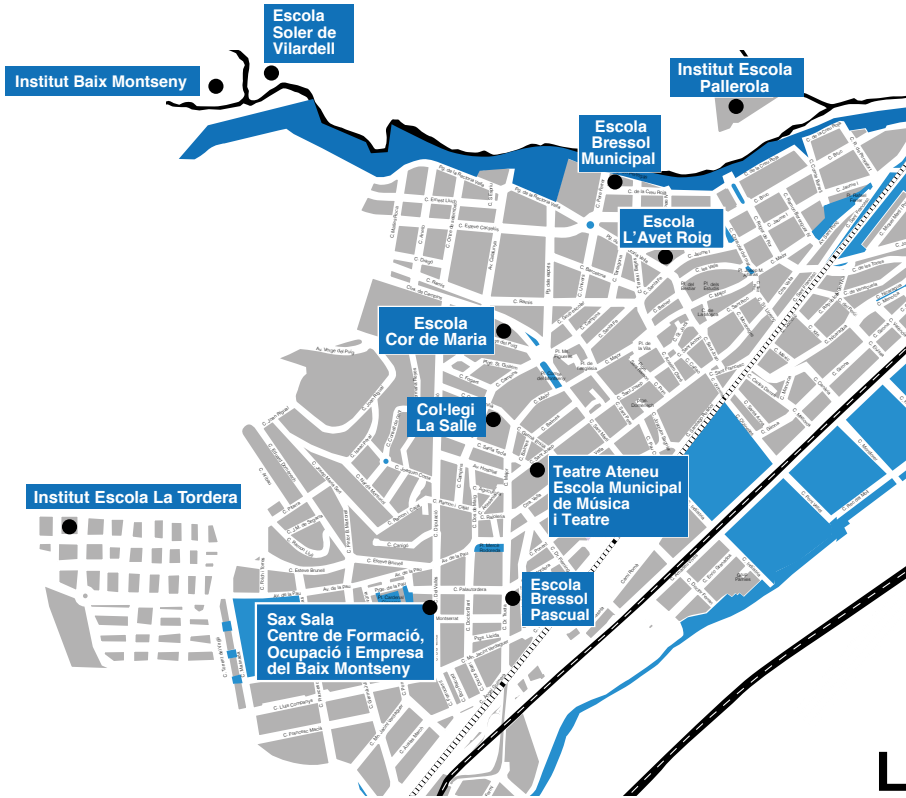
## Si estàs treballant o vols tornar a estudiar



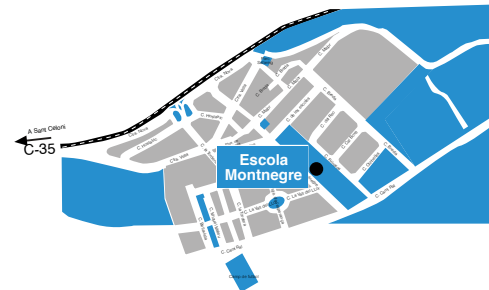




# Sant Celoni



# La Batllòria



# Informació preinscripció

## Què necessites per fer la sol·licitud electrònica?

- **Ordinador, tauleta o telèfon mòbil amb connexió a Internet:** Cal un dispositiu electrònic amb connexió a Internet perquè la preinscripció es fa del tot en línia.

- **Eina d'identificació digital:** el DNI electrònic, la T-CAT, el sistema CI@ve o l'idCAT Mòbil.

- **Codi RALC identificador del Registre d'alumnes de Catalunya de l'alumne o alumna:** el codi identificador de l'alumne o l'alumna. (amb aquest codi no cal presentar cap documentació identificativa).

**A on localitzar el número RALC:** Escoles bressols, centres educatius on hagi estat matriculat l'infant o al localitzador consulta identificador alumne/a RALC

- Pels criteris complementaris cal adjuntar documentació justificativa

\* **És molt important** verificar tota la informació, en cas que no sigui correcta s'ha de sol·licitar una rectificació de les dades, adjuntant la documentació que correspongui

## Què necessites per fer la sol·licitud sense identificació digital?

- DNI/NIE/PASSAPORT o document d'identitat d'un país de la UE, de la persona que presenta la sol·licitud.

- Llibre de família o altres documents relatius a la filiació.

- Resolució acreditativa de la situació d'acolliment o tutela.

\* **cal escanejar o fotografiar tots els documents demanats per ambdues cares** i tenir-los disponibles en el dispositiu que utilitzareu per emplenar el formulari de preinscripció, ja sigui un ordinador, una tauleta o un telèfon intel·ligent, per tal de poder-los adjuntar.

## 1. Criteris prioritaris

### a) Existència de germans matriculats al centre:

- Per tenir germans matriculats o germanes matriculades al centre en el moment en què es presenta la sol·licitud de preinscripció (2n cicle infantil, EPRI I ESO): **50 punts**.

- No s'aplica aquest criteri en el cas que els germans matriculats estiguin matriculats en els ensenyaments de primer cicle d'educació infantil i es vulgui accedir a un altre ensenyament en el mateix centre educatiu.

No cal aportar cap documentació.

### b) Proximitat del domicili habitual de l'alumne/a al centre o lloc de treball pare, mare o tutor legal

- Quan el domicili de la persona sol·licitant estigui en la zona educativa del centre: **30 punts**.

Volant d'empadronament

- Quan a instància del pare o mare, tutor o tutora, guardador o guardadora, o de l'alumne o alumna quan sigui major d'edat, es prengui en consideració, en comptes del domicili de l'alumne o alumna, l'adreça del lloc de treball d'un d'ells, i aquest és dins la zona educativa del centre: **20 punts**.

Contracte de treball o certificat emès per l'empresa

**c) Renda anual de la unitat familiar**

- Quan el pare o la mare, tutor o tutora, siguin beneficiaris de l'ajut de la renda garantida de ciutadania, calculat en funció dels fills a càrrec de la persona perceptora: 15 punts. Document acreditatiu de ser beneficiari de la prestació econòmica de la renda garantida de ciutadania. (només aquesta renda)

**2. Criteris complementaris**

**a) Discapacitat de l'alumne/a, pare o mare, tutor/a o germans**

- Quan l'alumne/a acredita una discapacitat de grau igual o superior al 33 %, o quan el pare o mare, tutor/a o un germà/na de l'alumne/a acredita una discapacitat igual o superior al 33 %.

Aportar targeta acreditativa

**b) Pare, mare, tutor o tutor/a legal treballant al centre educatiu:**

- Quan el pare, la mare o el tutor o tutora legal treballen al centre en el moment en què es presenta la sol·licitud de preinscripció: **10 punts.**

Aportar contracte laboral

**c) Criteri de la condició legal de família nombrosa:**

- Quan l'alumne o alumna formi part d'una família nombrosa: **10 punts.**

**d) Criteri de la condició legal de família monoparental:**

- Quan l'alumne o alumna formi part d'una família monoparental: **10 punts.**

**e) Criteri dels alumnes nascuts en part múltiple**

- Quan l'alumne o alumna hagi nascut en un part múltiple: **10 punts.**

Aportar llibre de família

**f) Criteri de la situació d'acolliment familiar de l'alumne o alumna:**

- Quan l'alumne o alumna es trobi en situació d'acolliment familiar: **10 punts.**

Aportar resolució d'acolliment del Departament de Drets socials

**g) Criteri de la condició de víctima de violència de gènere o de terrorisme:**

- Quan s'acrediti la condició de víctima de violència de gènere o terrorisme d'acord amb el règim regulador: **10 punts.**

Aportar la sentència judicial de qualsevol ordre jurisdiccional, l'ordre de protecció vigent, o l'informe dels serveis socials o el certificat que acredita la condició de víctima de terrorisme que emet la Subdirecció General de Apoyo a Víctimas del Terrorismo del Ministeri de l'Interior.

**Les famílies que no puguin fer les sol·licituds en línia poden demanar cita prèvia a:**

- Centres escolars sol·licitats en primera opció, o bé
- L'Oficina Municipal d'Escolarització (OME) situada a la Rectoria Vella s/n Sant Celoni telèfon 93 864 12 13 o a educacio@santceloni.cat

# QUINS VALORS I PRINCIPIS SOSTENEN L'EDUCACIÓ 0-16 A SANT CELONI I LA BATLLÒRIA?

Totes les escoles del municipi participen i col·laboren del Pla educatiu 360°. El pla aplega projectes que posen en valor l'educació 360°, és a dir, connecten aprenentatges que es produeixen dins i fora l'escola per tal de garantir la igualtat d'oportunitats per a tots els infants i joves.

## Les escoles de Sant Celoni i la Batllòria són:

- ✔ Escoles innovadores i de qualitat
- ✔ Escoles acollides i inclusives
- ✔ Escoles amb professionals qualificats i compresos
- ✔ Escoles obertes i connectades amb l'entorn: entitats, AFA...
- ✔ Escoles que col·laboren i comparteixen entre elles



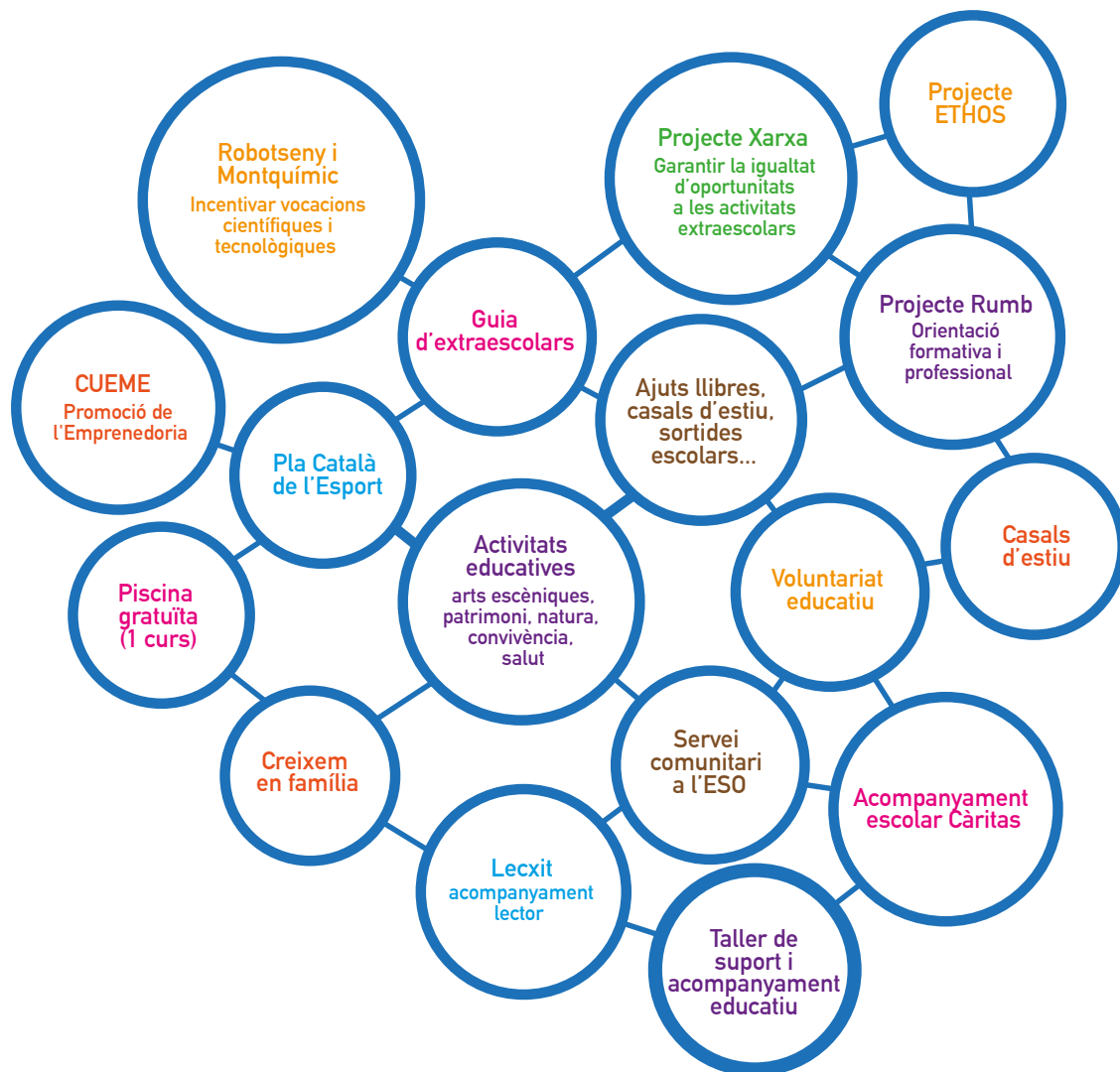


# COMPARTIM PROJECTES!

Les escoles del municipi participen  
d'aquests projectes



**PLA  
EDUCATIU  
360  
SANT CELONI**





# **1r cicle d'Educació Infantil**

# Escola Bressol Municipal El Blauet

A l'EBM El Blauet partim d'un infant que es construeix a sí mateix, actiu, amb capacitats i en contínua evolució. Acompanyem el seu desenvolupament fent-lo sentir valorat, estimat, respectat, acollit i escoltat.

El nostre projecte educatiu es basa en la metodologia d'ambients d'aprenentatges interiors i exteriors. Els ambients creats contemplen les diferents àrees de coneixement i, són alhora polivalents i oberts per tal d'adequar-se a les necessitats i moments evolutius de cada infant. Aquesta manera de fer, afavoreix la seva autonomia personal, estimula els seus desitjos de coneixement i els proporciona un entorn enriquidor on poder relacionar-se amb els altres i el món que els envolta.

Família i escola treballem conjuntament per a l'educació dels infants i ens definim com a escola oberta, acompanyant a les famílies en les seves vivències.





## Escola Bressol Municipal El Blauet

### Titularitat

Pública

### Codi de centre

08070295

### Etapes educatives impartides

1r cicle d'educació infantil

### Aules

1 aula 0-1 anys  
2 aules 1-2 anys  
5 aules 2-3 anys

### Horari escolar

- Servei escolar de 9 a 12 i de 15 a 17 h
- Servei bon dia de 7.45 a 9 h
- Servei de menjador de 12 a 13 h o de 12 a 15 h

Permanències migdia de 12 a 13 tarda  
(servei condicionat per la demanda existent)

### Directora

Mariana J. López Arellano

### Horari de secretaria

Dilluns, dimarts i divendres de 8 a 15 h  
Dimecres i dijous de 8 a 13 h i de 15 a 17 h

### AMPA

[ampadelblauet@gmail.com](mailto:ampadelblauet@gmail.com)



Carrer Pere Ferrer, 15  
Tel. 93 867 38 87  
[elblauet@santceloni.cat](mailto:elblauet@santceloni.cat)  
[www.santceloni.cat/elblauet](http://www.santceloni.cat/elblauet)

# Escola Bressol Pascual

L'Escola Bressol Pascual es defineix com una escola activa que vol afavorir el gran potencial creatiu que cada infant té per naturalesa presentant-li un entorn ric en estímuls perquè l'infant es manifesti amb tot el seu potencial.

L'espai ha de respondre a les necessitats individuals de cada nen o nena. Els infants no han de seguir patrons creats pels adults, sinó que cada nen o nena pugui aprendre al seu ritme seguint els interessos que van mostrant.

Per afavorir aquest aprenentatge treballem amb ambients on l'infant manipula, experimenta i descobreix, on aprèn al seu ritme i s'enriqueix amb l'intercanvi i la cooperació amb altres infants. A través d'aquests ambients volem que l'infant descobreixi els diferents llenguatges, al seu ritme, segons els seus interessos de manera individual i també col·lectiva.

L'escola està oberta a la participació de les famílies que en són part fonamental i imprescindible.





## Escola Bressol Pascual

### Titularitat

Privada

### Codi de centre

08025757

### Etapes educatives impartides

1r cicle d'educació infantil

### Aules

8

### Horari escolar

- Servei Bon dia de 7.45 a 9 h
- Matí de 9 a 12 h
- Permanència migdia de 12 a 13 h
- Menjador de 12 a 15 h
- Tarda de 15 a 17 h
- Permanència tarda de 17 a 18 h

### Directora

M. Montserrat Pascual Camps

### Horari de secretaria

De 8 a 17 h

### Altres informacions

- Anglès amb el programa Baby English de Cambridge School
- Centre subvencionat pel Departament d'Educació
- Ticket Guarderia de Edenred
- Ticket Guarderia de Sodexo



Carrer Vallgorguina, 2  
Tel. 93 867 43 76  
escolabressolpascual@gmail.com  
www.escolabressolpascual.cat





**2n cicle d'Educació Infantil,  
Educació Primària i  
Educació Secundària Obligatòria**

# Escola l'Avet Roig

L'Escola l'Avet Roig som l'escola privada-concertada que ofereix l'ensenyament des dels 3 fins als 18 anys.

Desenvolupem el nostre Projecte Educatiu empoderant els i les nostres alumnes per tal que siguin homes i dones lliures, autònoms, crítics i compromesos.

Comptem sempre amb la participació de les famílies i amb l'ajuda d'un entorn incomparable com és el Montseny respectant en tot moment l'evolució individual de l'alumne.

Entenem l'ensenyament com un procés individual i col·lectiu de maduració i d'adquisició de coneixements, treballant i potenciant les emocions per tal de gaudir en tot moment del procés d'aprenentatge.

Aquest projecte té com a valors essencials el treball, l'excel·lència acadèmica, la internacionalització, la creativitat, la llibertat, la responsabilitat, la solidaritat i l'acceptació de la diversitat individual i col·lectiva. Comptem amb un gran equip pedagògic que ens permet oferir una educació de qualitat.

## PROJECTES D'INNOVACIÓ EDUCATIVA



**C** Projecte Crea



"Ser creatiu implica ser capaç de trobar noves solucions als problemes que se'ns plantegen"

**R** Projecte Raona



"M'ho van explicar i ho vaig oblidar, ho vaig veure i ho vaig entendre, ho vaig fer i ho vaig entendre"

**E** Projecte Expressa't



"L'expressió és la manifestació del pensament o el sentiment amb la paraula, l'actitud o qualsevol altre signe exterior"

**I** Internacionalització



"Aprendre noves llengües és entrar en altres tants mons"

**X** Projecte Xalem llegint



"Llegir ens fa lliures"





### Serveis

- Extraescolars i acollida matinal (de 7.45 a 9 h)
- Servei de: psicologia, logopèdia, reeducació, optometrista i fisioteràpia pediàtrica
- Menjador amb cuina pròpia
- Piscina a Infantil i Cicle Inicial de Primària



## Escola l'Avet Roig

### Titularitat

Privada concertada

### Codi de centre

08032622

### Etapes educatives impartides

Educació Infantil, Educació Primària, Educació Secundària Obligatòria i Batxillerats

### Línies educatives

Una línia a Infantil, Primària i ESO i dues a Batxillerats (científic-tecnològica i social-humanístic)

### Horari escolar

#### Infantil i Primària:

de 9 a 13 h i de 15 a 17 h

#### Secundària:

de 8 a 13 h i de 15 a 17 h  
(divendres tarda lliure)

### Directora

Montse Boter

### Horari de secretaria

De 8 a 13 h i de 15 a 17.30 h

### AFA

afa@avetroig.com



Carrer Bruc, 4  
Tel. 93 867 39 23  
escola@avetroig.com  
www.avetroig.com

# Escola Cor de Maria

Som un conjunt d'escoles catalanes, implementades a diverses comarques del territori. Som properes perquè cada escola té la mida justa per donar l'atenció personalitzada a tots els i les nostres alumnes. Hi tenim gent diversa i diferents models de família. Els 175 anys d'història i experiència avalen la capacitat d'adaptar-nos als nous temps.

L'escola de Sant Celoni és una petita família on tots ens coneixem, dels més grans als més petits. Tenim un claustre i PAS implicat, que treballa en equip per la persona que ens il.lusiona: empenedora, reflexiva, conscient, compromesa i competent.

ELS I LES NOSTRES ALUMNES sabran gestionar-se bé emocionalment, tindran les eines per decidir el seu futur professional i seran persones actives amb l'entorn, crítiques i empàtiques

Inspirar/Educar/Estimar



- Projecte d'Arts Escèniques propi: expressió i música
- Robòtica integrada a l'aula: Lego, VEX, micro:bit
- Matemàtiques a través del pensament creatiu: EMAT i ONMAT
- Ciències basades en la investigació, Science Bits
- Situacions d'aprenentatge, ambients a EI, tallers a EP i franges globalitzades a ESO

## Projecte lingüístic

- Arts plàstiques en anglès
- Professor de conversa nadiu
- Francès a ESO i nous programes d'immersió
- Centre preparador d'exàmens oficials de Cambridge: First Certificate, Ket, Pet, Young Learners
- Programa d'immersió lingüística a UK amb British Summer
- Diploma Dual d'Academica

## Projecte científicotecnològic

- Centre ACTIC
- Eines TIC: Alexia aula, Alexia família i Office365, projecte Ninus a EI, tauletes a CI i CM i Alexia Classroom i portàtils personals a CS i ESO
- Agermanament amb Renolit



## Projecte en valors

- Agermanament amb la Fundació Acció Baix Montseny
- Educació emocional i desenvolupament d'habilitats no cognitives
- Col·laboració amb Creu Roja, Càrites i altres entitats solidàries
- Departament psicopedagògic propi

## I molt més...

- Apadrinem el nostre patrimoni
- Piscina de P4 a EP2
- Robocor EP6 i Batec ESO1
- Pla de suport vital bàsic a l'escola. Escola de referència

## Serveis extraescolars

- Activitats esportives (judo, multiesports, futbol sala, piscina i escacs)
- Robòtica (Innova't Educació)
- Expressió artística (ArtSabé)
- Preparació d'exàmens oficials d'anglès

## Serveis

- Acollida matinal (de 8 a 9 h) i tardes (17 a 18h)
- Menjador amb cuina pròpia (Aramark): esmorzars i dinars

## Escola Cor de Maria

### Titularitat

Fundació Educativa Cor de Maria

### Codi del centre

08025769

### Etapes educatives impartides

2n cicle d'Educació Infantil, Primària i ESO

### Línies educatives

Una línia

### Horari escolar

Infantil i Primària:

De 9 a 13 h i de 15 a 17 h

1r i 2n ESO:

Dll, dmt, dj i dv: de 8 a 13.30 h i de 15 a 17 h

Dmc: de 8 a 13.30 h

3r i 4t ESO:

Dll, dmt, dj: de 8 a 13.30 h i de 15 a 17 h

Dmc i dv: de 8 a 14 h

### Directora

Judit Lacomba i Masmiquel

### Horari de secretaria

De 9 a 13 h i de 15 a 17 h

secretaria@cordemariasantceloni.cat

### AMPA

Ampa.cordemaria@gmail.com



Avinguda Verge del Puig, 3

Tel. 93 867 03 98

cordemaria@cordemariasantceloni.cat

www.cordemariasantceloni.cat



# Escola Montnegre

Som una escola petita i familiar ubicada a la Batllòria. El nostre projecte educatiu pretén desenvolupar en l'alumnat les capacitats d'autonomia, responsabilitat, esperit crític, coneixements i enriquiment humà. Així doncs, vetllem per oferir un aprenentatge significatiu i funcional on l'infant és el protagonista del seu propi aprenentatge.

Com a eix transversal del centre, realitzem un treball de les emocions amb l'objectiu de formar persones que sàpiguen gestionar els seus sentiments i emocions.

Som una escola oberta a les famílies, ens agrada compartir el dia a dia escolar i comptar amb elles en la celebració i/o preparació d'algunes festes.

Celebrem les festes tradicionals catalanes com la Castanyada i el Carnestoltes amb el seu tradicional Ball de Gitanes a la plaça del poble.

## PROJECTES D'INNOVACIÓ EDUCATIVA



- Hort escolar
- Treball per Ambients a educació Infantil i una tarda a la setmana a Primària (fins a 3r)
- Treball de les matemàtiques INNOVAMAT
- Treball per projectes a cicle Mitjà i Superior
- Projecte Tocabosc (reconegut com a projecte d'Innovació Educativa pel Departament d'Educació)



## Altres serveis

- Menjador amb cuina pròpia

L'AFA, coordinada amb l'equip directiu, ofereix:

- Servei d'activitats extraescolars
- Servei d'acollida matinal

## Serveis extraescolars

- Natació, acollida matinal, Karate, dansa, anglès i patinatge



# Escola Montnegre

## Titularitat

Pública

## Codi de centre

08037504

## Etapas educatives impartides

2n cicle d'Educació Infantil i Primària

## Línies educatives

Una línia

## Horari escolar

Infantil i Primària:

de 9 a 12.30 h i de 15 a 16.30 h

## Directora

Gemma Cortina Ridorsa

## Horari de secretaria

Dimarts i dijous de 9 a 13 h i de 15 a 16 h

## AFA

afanyatmontnegre@gmail.com



Carrer de les Escoles, 10 - La Batllòria  
Tel. 93 847 00 29  
a8037504@xtec.cat  
<https://agora.xtec.cat/escolamontnegre>

# Institut Escola Pallerola

L'Institut Escola Pallerola es troba situat a prop del centre del municipi i tocant amb el parc natural del Montseny. Gaudim d'uns patis extensos integrats en el paratge natural on ens trobem.

Som un centre que integra tres etapes educatives diferenciades (infantil, primària i secundària) amb un gran equip de professionals que ens permet dur a terme projectes que afavoreixen el desenvolupament íntegre del nostre alumnat amb especial atenció al seu benestar emocional.

En l'actualitat disposem dels edificis que donen cabuda a l'alumnat d'infantil i primària, i dos mòduls prefabricats que donen cabuda a secundària.

Comptem també amb aules polivalents com: l'aula de música, psicomotricitat, gimnàs, laboratori de ciències, taller de tecnologia, aula de robòtica i dues aules de desdoblaments.

Som una escola inclusiva, coeducadora, intercultural i arrelada a l'entorn, participant activament en el pla educatiu del municipi.

Ens definim com una escola plural i participativa, on les famílies tenen un important paper en el nostre projecte educatiu.

Escola i AFA treballen conjuntament per tal d'oferir uns serveis de qualitat on tota la comunitat educativa es senti identificada amb l'institut escola.



- Treball per projectes, racons, ambients i tallers a Ed. Infantil i a Primària
- Treball globalitzat i codocència a la ESO
- Grups flexibles i desdoblaments
- Projecte càlcul mental i matemàtiques manipulatives
- Projecte robòtica
- Projecte Tutors Tic (apadrinament digital)
- Projecte "Speaking" d'anglès a Primària
- Projecte "e-twinning" i erasmus d'anglès a ESO
- Projecte Revista
- Projecte Educa Cont

- Projecte de diversificació curricular a l'ESO
- Projecte PiEfcitos
- Projecte Lego
- Projecte Escacs de 4t de Primària a ESO
- Cantània (4t de primària)
- Clika (2n primària)
- Setmana temàtica

## Dotació TAC

- Formem part de la nova Xarxa d'Instituts Escola de Catalunya





## Serveis

- Servei Bon dia (segons necessitat)
- Servei de menjador amb cuina pròpia i programació d'activitats

## Serveis extraescolars

- De 17 a 18.30 h (esports, anglès, dansa...)
- Colla gegantera



# Institut Escola Pallerola

## Titularitat

Pública

## Codi de centre

08076522

## Etapas educatives impartides

2n Cicle d'Educació Infantil i Primària i ESO

## Línies educatives

Dues línies

## Horari escolar

### Educació Infantil:

de 9 a 12 h i de 15 a 17 h (servei d'acollida per als germans d'alumnes de primària que no es queden a menjador)

### Educació Primària:

de 9 a 13 h i de 15 a 17 h

### ESO:

Dimecres i divendres de 8.15 a 14.45 h  
Dilluns, dimarts i dijous de 8.15 a 12.45 h i de 15 a 17 h

## Directora

Sandra Pla Mir

## Horari de secretaria

Matins de 9 a 13 h

## AFA

pallerolairoca@yahoo.es



Consolat del Mar, s/n  
Tel. 93 867 18 02  
escolapallerola@escolapallerola.cat  
www.escolapallerola.cat  
www.ampa.escolapallerola.cat

# Col·legi La Salle

La Salle Sant Celoni aposta per un Projecte Educatiu on l'alumne/a n'és el protagonista. Un projecte que dona resposta a les necessitats de les famílies; amb la qualitat educativa i el desenvolupament de la persona com a pilars essencials.

Una educació compromesa a formar persones responsables, solidàries, creatives, que suscita l'esperit crític i la implicació amb l'entorn, que cultiva la interioritat i obre a la transcendència.

Oferim un itinerari acadèmic personalitzat que permet a cada alumne desenvolupar les seves potencialitats.

La Salle Sant Celoni,  
Compromesos amb el teu futur

## PROJECTES D'INNOVACIÓ EDUCATIVA



### Música a l'escola

- Centre vinculat al Conservatori del Liceu de Barcelona
- Mètode Totsona de Damaris Gelabert a Infantil
- Música a l'aula: A 1r i 2n primària violí, violoncel i instruments orff). Certificació nivell bàsic.
- Primària musical: possibilitat itinerari formatiu musical combinant horari lectiu en grups desdoblats i horari extraescolar a l'Escola de Música La Salle

### Escola Multilingüe

- AICLE: impartició matèries comunes en anglès
- Centre preparador exàmens oficials de Cambridge: Young Learners, KET, PET i FIRST, i Francès (DELFI)
- Auxiliars conversa
- Estades a l'estranger en període lectiu (un trimestre)
- Programa d'Immersion lingüística a Anglaterra i França
- Colònies en anglès a CS de primària



## Batxillerat Dual (Català i Americà)

- Permet als alumnes obtenir 2 titulacions simultànies: el Batxillerat Espanyol i l'American High School Diploma.

## Projecte propis

- Projecte BAPMEDIA: ràdio i TV a l'escola
- Projecte HARA: treballa la interioritat
- Projecte Hort
- Express'ART: projecte transversal d'expressió, llengua i tecnologia. Song Contest, teatre musical, cabaret de circ

## Atenció a la diversitat

- SIEI
- Projecte Cosmos d'atenció a les altes capacitats
- Projecte Singular de Diversificació curricular ESPAI (3r i 4t d'ESO)

## Serveis

- Servei de psicopedagogia propi i mediació
- Servei de "Bon Dia" i de "Bona Tarda": de 8 a 9 cada matí i de 17 a 18 cada tarda
- Menjador amb cuina pròpia

## Serveis extraescolars

- Escola de Música La Salle
- Escola d'Idiomes La Salle
- Robòtica
- Escacs

## Col·legi La Salle

### Titularitat

La Salle Catalunya

### Codi de centre

08025745

### Etapas educatives

2n cicle d'Educació Infantil, Primària i ESO

### Línies educatives

Dues línies

### Horari escolar

Infantil i Primària:

de dilluns a divendres de 9 a 13 h i de 15 a 17 h

ESO: de dilluns a dijous de 8 a 13 h i de 15 a 17 h  
Divendres de 8 a 13 h.

### Educació en el lleure

Agrupament escolta i Guia EROL

### Director

Xavier Català del Río

### AMPA

[hola@ampalasallesantceloni.com](mailto:hola@ampalasallesantceloni.com)

### Horari de secretaria

De dilluns a divendres de 8 a 13.30 h i de 15 a 17 h



Carrer Campins, 59  
Tel. 93 867 02 65  
[santceloni@lasalle.cat](mailto:santceloni@lasalle.cat)  
[www.lasallesantceloni.cat](http://www.lasallesantceloni.cat)



# Escola Soler de Vilardell

Educar és molt més que transmetre coneixements. En el Soler de Vilardell, treballem per una formació integral i global dels alumnes, que estimuli i potenciï totes les seves capacitats i habilitats.

L'educació dels infants és una tasca compartida entre les famílies, els mestres i l'entorn. Gaudim d'una sola línia per curs i això afavoreix la creació d'un ambient molt familiar.

Entenem la diversitat com un element enriquidor. El nostre objectiu és que els infants coneguin i acceptin positivament la singularitat de cadascú. El centre disposa d'un SIEI. Creiem en el treball cooperatiu, això crea sinergies positives i desenvolupa actituds d'empatia.

*“L'ensenyament que deixa empremta no és el que es fa de cap a cap, sinó de cor a cor.”*

**Howard G.Hendricks**



- Tecnologies digitals per a l'aprenentatge
- Setmana científica-matemàtica
- Projecte de filosofia 3/18
- Projecte de biblioteca (préstec de llibres, apadrinament lector, visita d'escriptors i il·lustradors...)
- Treball manipulatiu de les matemàtiques
- Transformació digital àmbit administratiu i educatiu
- Projectes de treball
- Treball per racons
- Escenaris a infantil
- Projecte hort
- Projecte Escacs a l'escola (cicles inicial i mitjà)
- Cultura digital (pissarres digitals a totes les aules, dotació de portàtils, chromebooks i tablets)
- Projecte bosc a infantil



## Serveis

- Bon dia de 7.45 a 9 h
- Servei d'acollida de 12 a 13 h per nens i nenes que tenen germans a Primària
- Menjador amb cuina pròpia

## Serveis extraescolars

Activitats extraescolars de 17 a 18.30 h

- Natació
- Taekwondo



## Escola Soler de Vilardell

### Titularitat

Pública

### Codi de centre

08065305

### Etapas educatives impartides

Educació Infantil i Primària

### Línies educatives

Una línia

### Horari escolar

Infantil: de 9 a 12 h i de 15 a 17 h

Primària: de 9 a 13 h i de 15 a 17 h

### Directora

Montserrat Valero López

### AFA

afasolerdevilardell@gmail.com



Plaça Muriel Casals, 1  
Tel. 93 867 24 39  
a8065305@xtec.cat  
www.solerdevilardell.cat



# Institut Escola La Tordera

L'IE la Tordera dona resposta a la necessitat de zona de tenir un institut escola on l'aprenentatge es realitza de manera globalitzada i parteix de situacions molt properes a l'infant.

El nostre lema "no és la mirada, sinó com em mires", ja que respecta el moment evolutiu de l'infant i jove per acompanyar-lo en el seu procés d'aprenentatge i en el desenvolupament de les seves habilitats i competències.

Fomenta la coeducació, la convivència, el respecte pels Drets Humans, la diversitat cultural i ideològica, el respecte per l'entorn i pel medi i aposta pels valors inherents a una societat plural, democràtica i lliure basant-nos en la participació, l'esperit crític i la creativitat.

La metodologia per assolir aquests aprenentatges són el treball globalitzat, el treball per projectes: espais, ambients, treball cooperatiu, l'aprenentatge basat en problemes i activitats internivell i intercicle creant aprenentatges significatius i competencials.



- Tècniques motrius a infantil i activitats esportives
- Projecte d'innovació #aquiproubullying
- Matemàtiques manipulatives
- Projecte Com-Unitat (inclusió a l'ESO)
- Setmana de les arts
- Projecte e-twinning i Erasmus
- Filosofia 3/18
- Certamen de lectura en veu alta
- Tallers de coeducació
- Projecte natura
- GEP. Projecte d'immersió lingüística en llengües estrangeres (Anglès i francès)
- Projecte Consell d'Infants
- Projecte musical 4 cordes, clika, fem dansa, sardanes i cantània
- Camí escolar



## Treball amb la comunitat educativa

- Acompanyament familiar diari a infantil
- Participació en festes, tallers i sortides
- Servei d'atenció i prevenció de psicologia i logopèdia

## Serveis

- Servei de menjador
- Bon dia de 7.15 a 8.30 h
- Extraescolars
- Colla gegantera



## Institut Escola La Tordera

### Titularitat

Institut Escola mancomunitat entre Santa Maria de Palautordera i Sant Celoni

### Codi de centre

08070908

### Oferta educativa

2n Cicle d'Educació Infantil i Primària i ESO

### Línies educatives

Dues línies

### Horari d'activitats lectives

#### Infantil i Primària:

Dilluns, dimarts, dijous i divendres de 8.30 a 12:15 h i de 14.45h a 16:15 h i Dimecres de 8.30 a 12.30 h

#### ESO:

Dilluns, dimarts i dijous de 8.30 a 12.50 h i de 14.20 a 16 h  
Dimecres i divendres de 8.30 a 14.30 h

### Directora

Pilar Òdena Castaño

### AFA

[junta@afaielatordera.cat](mailto:junta@afaielatordera.cat)  
tel. 93 867 46 16



Passatge Margarida, 1  
Tel. 93 848 47 98  
[a8070908@xtec.cat](mailto:a8070908@xtec.cat)  
[blocs.xtec.cat/latordera](http://blocs.xtec.cat/latordera)

# Institut Baix Montseny

L'Institut Baix Montseny és un centre públic de secundària amb més de quaranta anys d'història. Actualment s'hi imparteixen ensenyaments d'ESO, BAT, CFGM i CFGS, en un marc de consolidació i innovació pedagògica.

A partir del valor de l'Alegria de Ser, Pensar i Actuar i amb el propòsit de formar ciutadans Competents i Responsables desplega el seu projecte educatiu UBUNTUBICA'T AMB EL MACROCERVELL DE L'INSTITUT, que consisteix en fer un vestit a mida educatiu per a cada tipologia d'alumne/a.

Adscrits al nostre centre com a recursos de zona hi ha: SIEI, AIS i PTT

17 itineraris possibles a Batxillerat dins de les modalitats: humanitats i ciències socials, ciències i tecnologia i artístic plàstic.

A l'IBM l'acció tutorial i la gestió de les emocions són el pilars per la construcció de l'aprenentatge.



- Programa Ametista
- Projecte Acció
- Projecte ETHOS
- Projecte Hort a l'Institut
- Projecte de socialització de llibres de text
- Projecte d'innovació a 1r d'ESO





# Institut Baix Montseny

## Titularitat

Pública

## Codi de centre

08034606

## Etales educatives impartides

- ESO
- Batxillerat
- CFGM de gestió administrativa, (participació a fires comarcals, pràctiques en empreses reconegudes (FCT) i bona inserció laboral)
- CFGM de manteniment electromecànic
- CFGM d'operacions de laboratori.
- CFGS: mecatrònica industrial  
Possibilitat modalitat DUAL i pràctiques P. Erasmus.
- CFGS de química industrial.  
Possibilitat modalitat DUAL i pràctiques P. Erasmus.

## Línies educatives

- 3 a ESO, 3 a BAT, 1 a CFGM Administració, 1 a CFGM Manteniment electromecànic, 1 a Operacions de laboratori 1 a CFGS de Mecatrònica industrial i 1 a Química industrial. També tenim suport SIEI.

## Horari escolar

ESO: de dilluns a divendres de 8.30 a 15 h

BAT: de dilluns a divendres de 8.30 a 15 h

CFGM: Manteniment: de dilluns a divendres en la franja horària de 8.30 a 15 h (el 1r curs) i de 8.30 a 14 h (el 2n curs)

Gestió administrativa: de dilluns a divendres en la franja horària de 8.30 a 15 h (el 1r curs) i de 15.15 a 20.20 h (el 2n curs)

Operacions de laboratori: de dilluns a divendres en la franja horària de 9.30 a 15 h (el 1r curs) i de 15.15 a 20:20 h (el 2n curs)

CFGS: Mecatrònica industrial: de dilluns a divendres en la franja horària de 15.15 a 21.15 h  
Química industrial: de dilluns a divendres en la franja horària de 15.15 a 21.15 h

## Directora

Assumpta Nicolau Riera

## Horari de secretaria

de dilluns a divendres de 9 a 14 h  
dilluns i dimarts de 15.30 a 17.30 h

## AMPA

ampabaixmontseny@gmail.com



Plaça Muriel Casals, 2  
Tel. 93 867 34 70  
a8034606@xtec.cat  
www.insbaixmontseny.cat

# Escola Municipal de Música i Teatre

La música, el teatre i totes les arts escèniques són eines per a la formació integral de les persones, per tant, el principal objectiu és donar recursos a l'alumnat per afavorir el seu creixement personal: coneixement d'un mateix, expressivitat, domini del cos i de la veu, treball en equip, responsabilitat, seguretat personal, capacitat d'observació, etc.

## Programes per a infants, joves i adults

Petits Artistes: de 3 a 7 anys

Bàsic: de 8 a 13 anys

Ampliació: de 14 a 16 anys

Jove/adult: a partir de 14 anys

## Oferta formativa

- Música i escena
- Roda d'instruments
- Laboratori escènic
- Cor escènic
- Cor de dones
- Instrument
- Conjunts instrumentals
- Grups de teatre
- Grup per a persones amb Necessitats Específiques de Suport Educatiu





# Escola Municipal de Música i Teatre

## Titularitat

Municipal (autoritzat per la Generalitat)

## Període de matrícula

Dates a determinar

Tota la informació a [www.santceloni.cat](http://www.santceloni.cat)  
a partir del mes de març

## Horari d'atenció al públic

De dilluns a dijous:

de 10 a 13 h i

de 17 a 19.30 h

Divendres de 10 a 13 h

## Horari del centre

De dilluns a dijous de

10 a 13 h i de 17 a 20 h

## Directora

Núria Molins Macau



Carrer Sant Josep, 18

Tel. 93 867 40 89

[cme.musicaiteatre@santceloni.cat](mailto:cme.musicaiteatre@santceloni.cat)

[www.santceloni.cat/cme](http://www.santceloni.cat/cme)

# Escola d'Adults Baix Montseny

Les persones adultes poden trobar a l'escola d'adults un lloc per aprendre al llarg de la vida i on poder adquirir i millorar els coneixements, les competències i les aptituds, que els ajudin en el seu desenvolupament personal i socials, tot plegat adequant-se a les exigències de la societat en cada moment. L'escola proposa l'orientació de l'itinerari formatiu més adient per a cada persona i l'acompanyament en el seu procés d'aprenentatge.

A més del vessant purament formatiu, el centre és un espai inclusiu que facilita la convivència entre la diversitat de persones que en formen part.

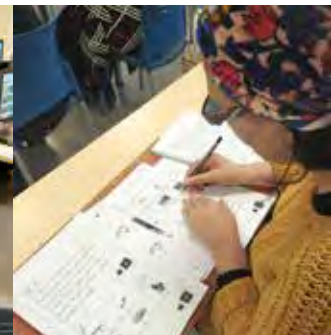
## Oferta formativa

- Ensenyaments inicials d'aprenentatge de la llengua i de competències bàsiques.
- Ensenyaments bàsics adreçats a l'obtenció del graduat en educació secundària (presencial i a distància)
- Cursos d'accés a cicles formatius de grau mitjà i de grau superior i accés a la universitat
- Cursos d'anglès i d'informàtica

A més d'aquests ensenyaments, el centre ofereix informació i orientació sobre l'itinerari formatiu personal i sobre l'acreditació de competències professionals

## Destinataris

Persones que tinguin 18 anys o que els compleixin dins l'any que s'inicia la formació. En alguns ensenyaments també s'hi pot accedir des dels 16 anys.



# Escola d'Adults Baix Montseny

## Titularitat

Municipal (autoritzat per la Generalitat)

## Directora

Neus Selga i Martí

## Horari d'atenció al públic

De dilluns a dijous de 9 a 14 i de 16 a 20 h  
Divendres de 9 a 14h

## Període de preinscripció i matrícula

A concretar

En els cursos trimestrals s'obre una matrícula abans de l'inici del trimestre. Durant el curs també es pot accedir al centre si queden places vacants per a cada ensenyament.



Sax Sala. Centre de Formació,  
Ocupació i Empresa del Baix Montseny

Carrer Montserrat, 28  
Tel. 93 867 41 75  
saxsala@santceloni.cat  
www.santceloni.cat

# Educació postobligatòria

## ✓ Cicles formatius de grau mitjà i grau superior

- CFGM Tècnic en gestió administrativa
- CFGM Tècnic de manteniment electromecànic
- CFGM operacions de laboratori
- CFGS Cicle de mecatrònica industrial
- CFGS Cicle de química industrial

### Institut Baix Montseny

Plaça Muriel Casals, 2 - Tel. 93 867 34 70  
a8034606@xtec.cat - www.insbaixmontseny.cat

## ✓ Batxillerat

### Institut Baix Montseny: titularitat pública

Modalitats de batxillerat que s'ofereixen

- Humanitats i ciències socials
- Ciències i tecnologia
- Artístic

### Institut Baix Montseny

Plaça Muriel Casals, 2 - Tel. 93 867 34 70  
a8034606@xtec.cat - www.insbaixmontseny.cat

### Escola l'Avet Roig: titularitat privada

Modalitats de batxillerat que s'ofereixen

- Humanitats i ciències socials
- Ciències i tecnologia
- Batxillerat Dual (High School d'Estats units)

### Escola l'Avet Roig

Carrer Bruc, 4 - Tel. 93 867 39 23  
escola@avetroig.com - www.avetroig.com

## ✓ Centre de Formació, Ocupació i Empresa del Baix Montseny Sax Sala

- Programa de Formació i Inserció Pla de Transició al Treball
- Escola d'Adults Baix Montseny
- Oficina de Català de Sant Celoni
- Formació ocupacional i contínua
- Garantia Juvenil
- Servei municipal d'Ocupació
- Servei d'Orientació RUMB
- Servei de creació d'empreses
- Servei de Suport a l'Empresa
- Centre col·laborador ACTIC

Carrer Montserrat, 28 - Tel. 93 867 41 75  
saxsala@santceloni.cat - www.santceloni.cat

# Altres serveis

---

✓ **Beques i ajuts socials**

✓ **El Tritó del Baix Montseny**

Pla integral sobre Prevenció. Drogues i pantalles

Carrer Grup Escolar, 6 - Tel. 93 864 12 12

---

✓ **Servei d'Assistència Multiprofessional (SAM)**

✓ **CDIAP Baix Montseny**

Desenvolupament infantil i atenció precoç

Carrer Pere Ferrer, 15 - Tel. 93 867 51 94  
sam@santceloni.cat  
cdiapbaixmontseny@hotmail.com



Ajuntament de Sant Celoni



Diputació **Barcelona**

xarxa de municipis



**Generalitat de Catalunya**

EDUCACIÓ  
**360**  
A TEMPS COMPLET